

# BS-479 ΕΠΕΚΤΑΣΗ ΑΣΥΡΜΑΤΩΝ ΖΩΝΩΝ ΓΙΑ ΤΟΝ BS-468/A



## ΤΕΧΝΙΚΑ ΧΑΡΑΚΤΗΡΙΣΤΙΚΑ

ΤΑΣΗ ΤΡΟΦΟΔΟΣΙΑΣ	Τροφοδοτείται από τον πίνακα BS-468/A
ΣΥΧΝΟΤΗΤΑ ΕΠΙΚΟΙΝΩΝΙΑΣ	868 MHz
ΕΜΒΕΛΕΙΑ ΕΠΙΚΟΙΝΩΝΙΑΣ	Περίπου 200m (σε ανοικτό χώρο)
ΚΑΤΑΝΑΛΩΣΗ	Μέγιστη κατανάλωση 40mA
ΚΑΤΑΣΚΕΥΑΖΕΤΑΙ ΣΥΜΦΩΝΑ ΜΕ	EN 50136-1-1, EN 60950-1
ΣΥΜΜΟΡΦΩΝΟΝΤΑΙ ΜΕ	ETSI EN 300220, EN 50130-4, EN 55022, EN 60950-1 ERC REC 70-03
ΠΕΡΙΟΧΗ ΘΕΡΜΟΚΡΑΣΙΑΣ ΛΕΙΤΟΥΡΓΙΑΣ	0 έως 60°C
ΣΧΕΤΙΚΗ ΥΓΡΑΣΙΑ	έως 90%
ΕΞΩΤΕΡΙΚΕΣ ΔΙΑΣΤΑΣΕΙΣ (ΜxΠxΥ)	68,5 x 59,2 x 13,3 χιλ.
ΤΥΠΙΚΟ ΒΑΡΟΣ	15γρ.
ΕΓΓΥΗΣΗ	2 έτη

**Ευχαριστούμε που επιλέξατε ένα Ελληνικό προϊόν της Olympia Electronics  
"ΠΙΣΤΕΥΟΥΜΕ ΣΤΗΝ ΕΛΛΑΔΑ - ΠΑΡΑΓΟΥΜΕ ΣΤΗΝ ΕΛΛΑΔΑ"**

### ΠΕΡΙΓΡΑΦΗ

Το BS-479 (Σχήμα 1) είναι μία συσκευή η οποία τοποθετείται αποκλειστικά επάνω στον πίνακα συναερμού BS-468/A της Olympia Electronics.

Με την τοποθέτηση αυτής της συσκευής ο πίνακας BS-468/A αποκτά 32 επιπλέον ασύρματες ζώνες. Η αρίθμηση των ζωνών ξεκινάει από τη ζώνη 25 και φτάνει μέχρι τη ζώνη 56.

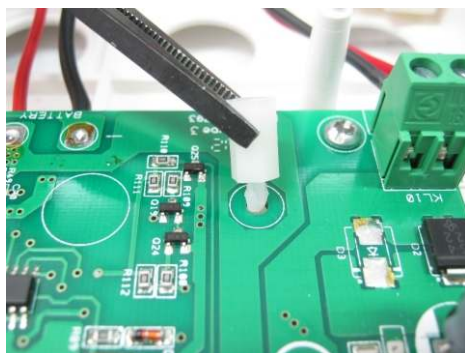


**Σχήμα 1 : Κάτοψη πλακέτας BS-479**

### ΕΓΚΑΤΑΣΤΑΣΗ

Ο εγκαταστάτης θα πρέπει να τοποθετήσει την κάρτα BS-479 στον πίνακα BS-468/A, όταν ο πίνακας είναι εκτός λειτουργίας (Σχήμα 2).

Κατ' αρχάς, πρέπει να τοποθετηθούν οι πλαστικοί αποστατές (όπως φαίνεται στα σχήματα 2 και 3).



**Σχήμα 2 : Τοποθέτηση αποστατών**



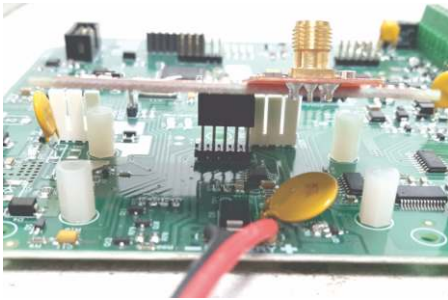
**Σχήμα 3 : Αποστάτες τοποθετημένοι**

*Στη συνέχεια τοποθετήστε την πλακέτα BS-479 στον πίνακα.*

### **ΣΥΝΔΕΣΗ ΖΩΝΩΝ ΚΑΙ ΛΕΙΤΟΥΡΓΙΑ**

Για την σύνδεση και την λειτουργία των ασύρματων ζωνών παρακαλώ διαβάστε την οδηγία του πίνακα BS-468/A.

Βιδώστε τις 4 βίδες που υπάρχουν στο παρεχόμενο σακουλάκι. (Σχήμα 5)



**Σχήμα 4 : Τοποθέτηση της πλακέτας BS-479**



**Σχήμα 5 : Στερέωση της πλακέτας BS-479**

Για τη σύνδεση της κεραίας βιδώστε το βύσμα της κεραίας στην αντίστοιχη υποδοχή της πλακέτας.



**Σχήμα 6 : Σύνδεση κεραίας στην πλακέτα**

## ΚΑΤΑΧΩΡΗΣΗ ΣΥΣΚΕΥΗΣ

Έχοντας τοποθετήσει τη συσκευή BS-479, κατά την εκκίνηση λειτουργίας του πίνακα, θα εμφανισθεί το παρακάτω σφάλμα.

Για να πραγματοποιηθεί η καταχώρηση της συσκευής, πρέπει να μπειτε στο

**ΣΦΑΛΜΑ  
ΕΠΕΚΤΑΣΗ 05  
ΜΗ ΚΑΤΑΧΩΡΗΜΕΝΟ**

**ΜΕΝΟΥ ΕΓΚΑΤΑΣΤΑΤΗ ->  
ΣΥΣΤΗΜΑ ->  
ΑΝΙΧΝΕΥΣΗ ΕΠΕΚΤΑΣΕΩΝ**

Μόλις γίνει ανίχνευση,  
η συσκευή λειτουργεί κανονικά.

### ΕΓΓΥΗΣΗ

Η Olympia Electronics εγγυάται την ποιότητα, την κατάσταση και τη λειτουργία των εμπορευμάτων. Η περίοδος της εγγύησης καθορίζεται στον επίσημο κατάλογο της Olympia Electronics, αλλά και στο τεχνικό φυλλάδιο που συνοδεύει κάθε προϊόν. Η παρούσα εγγύηση παύει να ισχύει, αν ο αγοραστής δεν ακολουθεί τις τεχνικές οδηγίες που περιλαμβάνονται στα επίσημα έγγραφα που δόθηκαν από την Olympia Electronics ή αν ο αγοραστής τροποποιήσει τα αγαθά που παρέχονται ή κάνει οποιαδήποτε επισκευή ή την εκ νέου ρύθμιση που γίνεται από τρίτο πρόσωπο, εκτός και αν η Olympia Electronics έχει πλήρως συμφωνήσει με αυτά, γραπτώς. Τα προϊόντα που έχουν υποστεί βλάβη μπορούν να επιστραφούν στις εγκαταστάσεις της εταιρίας μας για επιδιόρθωση ή αντικατάσταση, αρκεί να ισχύει η περίοδος της εγγύησης. Η Olympia Electronics διατηρεί το δικαίωμα να επισκευάσει ή να αντικαταστήσει τα επιστρεφόμενα εμπορεύματα και να χρεώσει ή όχι τον αγοραστή, ανάλογα με την αιτία της βλάβης. Η Olympia Electronics διατηρεί το δικαίωμα να χρεώσει ή όχι στον αγοραστή το κόστος μεταφοράς.

### ΚΕΝΤΡΙΚΑ

72° χλμ. Π.Ε.Ο. Θεσσαλονίκης-Κατερίνης  
Τ.Κ. 60300 Τ.Θ.06 Αιγίνιο Πιερίας Ελλάς

[www.olympia-electronics.gr](http://www.olympia-electronics.gr)

[info@olympia-electronics.gr](mailto:info@olympia-electronics.gr)