

## BSR-5072 Εξωτερικό LED ανιχνευτή

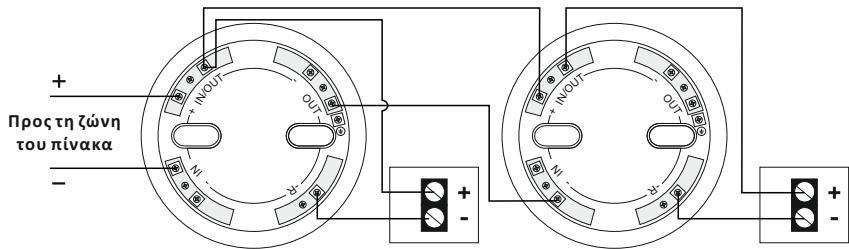
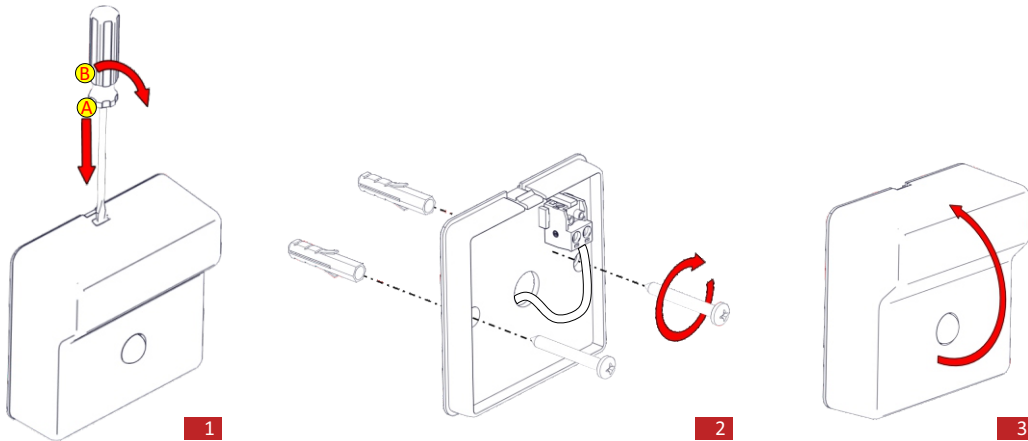


Πρόκειται για ένα ενδεικτικό LED το οποίο συνεργάζεται με κάθε ανιχνευτή. Τοποθετείται μακριά από αυτόν και ανάβει σε περίπτωση ενεργοποίησης του. Χρησιμοποιείται σε κτίρια που χωρίζονται σε πολλούς μικρότερους χώρους (δωμάτια ξενοδοχείων, νοσοκομείων) για να διευκολύνεται η εποπτεία τους. Έτσι σε περίπτωση συναγερμού από κάποια ζώνη μπορούμε να καταλάβουμε απο ποιο δωμάτιο προέρχεται η σήμανση χωρίς να ανοίξουμε όλα τα δωμάτια της ζώνης.

Αν σε κάποιο χώρο - δωμάτιο υπάρχουν περισσότεροι απο ένας ανιχνευτές τότε μπορεί να συνδεθεί το ίδιο εξωτερικό LED ανιχνευτή με όλους τους ανιχνευτές του χώρου - δωματίου. Στην περίπτωση αυτή το LED θα ανάβει σε περίπτωση που θα ενεργοποιηθεί κάποιος από τους ανιχνευτές.

Πλεονέκτημα της χρήσης εξωτερικού LED ανιχνευτή είναι η μείωση του αριθμού των ζωνών που απαιτούνται για την κάλυψη ενός κτιρίου. Τοποθετείται έξω απο δωμάτια και ακριβώς πάνω από τη πόρτα, δηλαδή σε ευδιάκριτα σημεία ώστε να διακρίνεται από μακρινή απόσταση.

### Εγκατάσταση



#### Τρόπος σύνδεσης

Η συνδεσμολογία του LED με τους ανιχνευτές είναι πολύ απλή. Αφού τελειώσουμε με την συνδεσμολογία των ανιχνευτών στον πίνακα αρκεί να συνδέσουμε την επαφή - του LED με την επαφή R του ανιχνευτή και το + του LED με το + της ζώνης του πίνακα, Στο παρακάτω σχήμα φαίνεται η σύνδεση δύο BSR-5072 με δύο ανιχνευτές.

## BSR-5072 Εξωτερικό LED ανιχνευτή

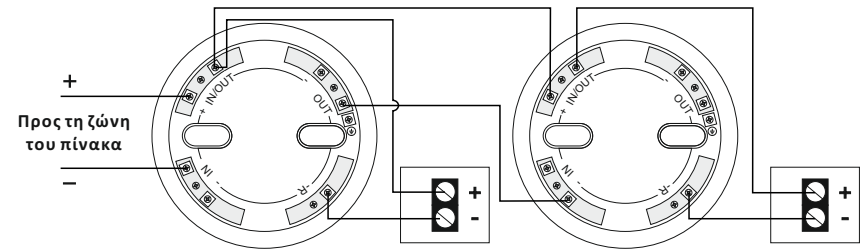
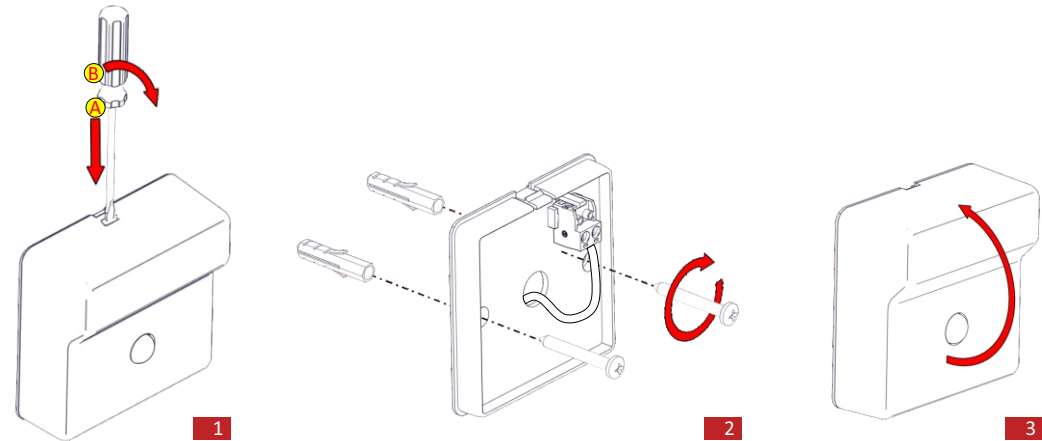


Πρόκειται για ένα ενδεικτικό LED το οποίο συνεργάζεται με κάθε ανιχνευτή. Τοποθετείται μακριά από αυτόν και ανάβει σε περίπτωση ενεργοποίησης του. Χρησιμοποιείται σε κτίρια που χωρίζονται σε πολλούς μικρότερους χώρους (δωμάτια ξενοδοχείων, νοσοκομείων) για να διευκολύνεται η εποπτεία τους. Έτσι σε περίπτωση συναγερμού από κάποια ζώνη μπορούμε να καταλάβουμε απο ποιο δωμάτιο προέρχεται η σήμανση χωρίς να ανοίξουμε όλα τα δωμάτια της ζώνης.

Αν σε κάποιο χώρο - δωμάτιο υπάρχουν περισσότεροι απο ένας ανιχνευτές τότε μπορεί να συνδεθεί το ίδιο εξωτερικό LED ανιχνευτή με όλους τους ανιχνευτές του χώρου - δωματίου. Στην περίπτωση αυτή το LED θα ανάβει σε περίπτωση που θα ενεργοποιηθεί κάποιος από τους ανιχνευτές.

Πλεονέκτημα της χρήσης εξωτερικού LED ανιχνευτή είναι η μείωση του αριθμού των ζωνών που απαιτούνται για την κάλυψη ενός κτιρίου. Τοποθετείται έξω απο δωμάτια και ακριβώς πάνω από τη πόρτα, δηλαδή σε ευδιάκριτα σημεία ώστε να διακρίνεται από μακρινή απόσταση.

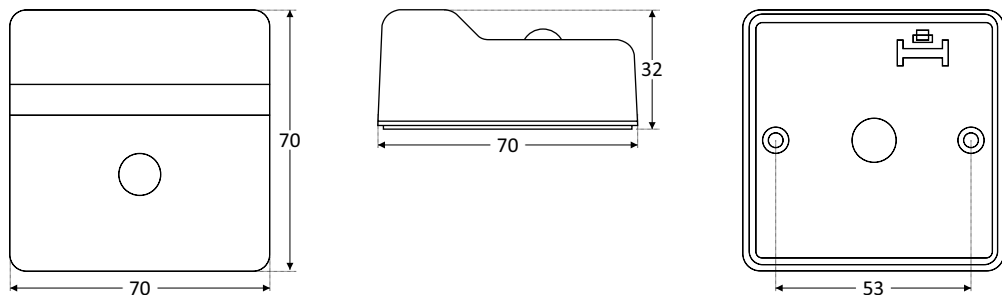
### Εγκατάσταση



#### Τρόπος σύνδεσης

Η συνδεσμολογία του LED με τους ανιχνευτές είναι πολύ απλή. Αφού τελειώσουμε με την συνδεσμολογία των ανιχνευτών στον πίνακα αρκεί να συνδέσουμε την επαφή - του LED με την επαφή R του ανιχνευτή και το + του LED με το + της ζώνης του πίνακα, Στο παρακάτω σχήμα φαίνεται η σύνδεση δύο BSR-5072 με δύο ανιχνευτές.

## Διαστασιολόγιο (mm)



## Τεχνικά Χαρακτηριστικά

Τάση τροφοδοσίας	τροφοδοτείται από το "R" του ανιχνευτή
Κατανάλωση σε ενεργοποίηση	5 mA
Ενδεικτικό	1 LED υψηλής φωτεινότητας
Κλάση προστασίας	IP20
Κατασκευάζεται σύμφωνα με	EN 61000-6-3, EN 50130-4
Περιοχή θερμοκρασίας λειτουργίας	0 μέχρι 60 °C
Σχετική Υγρασία	εώς 95%
Διαστάσεις	70 x 70 x 32mm
Βάρος	50gr.
Εγγύηση	2 χρόνια

Ευχαριστούμε που επιλέξατε ένα Ελληνικό προϊόν της Olympia Electronics.  
"ΠΙΣΤΕΥΟΥΜΕ ΣΤΗΝ ΕΛΛΑΔΑ - ΠΑΡΑΓΟΥΜΕ ΣΤΗΝ ΕΛΛΑΔΑ".

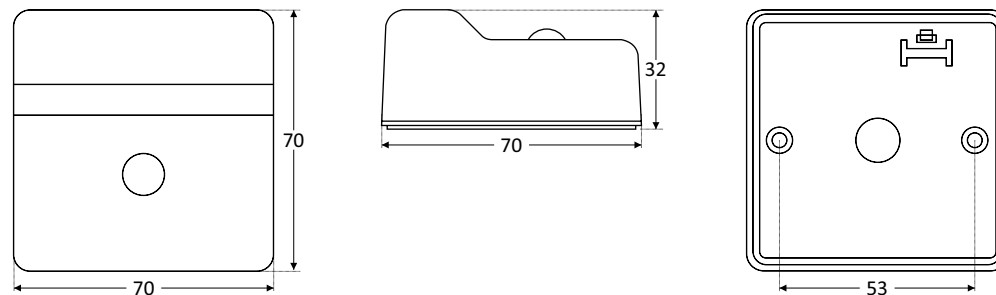
## Εγγύηση

Η Olympia Electronics εγγυάται την ποιότητα, την κατάσταση και τη λειτουργία των εμπορευμάτων. Η περίοδος της εγγύησης καθορίζεται στον επίσημο κατάλογο της Olympia Electronics, αλλά και στο τεχνικό φυλλάδιο που συνοδεύει κάθε προϊόν. Η παρούσα εγγύηση παύει να ισχύει, αν ο αγοραστής δεν ακολουθεί τις τεχνικές οδηγίες που περιλαμβάνονται στα επίσημα έγγραφα που δόθηκαν από την Olympia Electronics ή αν ο αγοραστής τροποποιήσει τα αγαθά που παρέχονται ή κάνει οποιαδήποτε επισκευή ή την εκ νέου ρύθμιση που γίνεται από τρίτο πρόσωπο, εκτός και αν η Olympia Electronics έχει πλήρως συμφωνήσει με αυτά, γραπτώς. Τα προϊόντα που έχουν υποστεί βλάβη μπορούν να επιστραφούν στις εγκαταστάσεις της εταιρίας μας για επιδιόρθωση ή αντικατάσταση, αρκεί να ισχύει η περίοδος της εγγύησης. Η Olympia Electronics διατηρεί το δικαίωμα να επισκευάσει ή να αντικαταστήσει τα επιστρεφόμενα εμπορεύματα και να χρεώσει ή όχι τον αγοραστή, ανάλογα με την αιτία της βλάβης. Η Olympia Electronics διατηρεί το δικαίωμα να χρεώσει ή όχι στον αγοραστή το κόστος μεταφοράς.



72° χλμ. Π.Ε.Ο. Θεσσαλονίκης-Κατερίνης  
Τ.Κ. 60300 Τ.Θ.06 Αγίνιο Πιερίας Ελλάς  
[www.olympia-electronics.com](http://www.olympia-electronics.com)  
[info@olympia-electronics.gr](mailto:info@olympia-electronics.gr)

## Διαστασιολόγιο (mm)



## Τεχνικά Χαρακτηριστικά

Τάση τροφοδοσίας	τροφοδοτείται από το "R" του ανιχνευτή
Κατανάλωση σε ενεργοποίηση	5 mA
Ενδεικτικό	1 LED υψηλής φωτεινότητας
Κλάση προστασίας	IP20
Κατασκευάζεται σύμφωνα με	EN 61000-6-3, EN 50130-4
Περιοχή θερμοκρασίας λειτουργίας	0 μέχρι 60 °C
Σχετική Υγρασία	εώς 95%
Διαστάσεις	70 x 70 x 32mm
Βάρος	50gr.
Εγγύηση	2 χρόνια

Ευχαριστούμε που επιλέξατε ένα Ελληνικό προϊόν της Olympia Electronics.  
"ΠΙΣΤΕΥΟΥΜΕ ΣΤΗΝ ΕΛΛΑΔΑ - ΠΑΡΑΓΟΥΜΕ ΣΤΗΝ ΕΛΛΑΔΑ".

## Εγγύηση

Η Olympia Electronics εγγυάται την ποιότητα, την κατάσταση και τη λειτουργία των εμπορευμάτων. Η περίοδος της εγγύησης καθορίζεται στον επίσημο κατάλογο της Olympia Electronics, αλλά και στο τεχνικό φυλλάδιο που συνοδεύει κάθε προϊόν. Η παρούσα εγγύηση παύει να ισχύει, αν ο αγοραστής δεν ακολουθεί τις τεχνικές οδηγίες που περιλαμβάνονται στα επίσημα έγγραφα που δόθηκαν από την Olympia Electronics ή αν ο αγοραστής τροποποιήσει τα αγαθά που παρέχονται ή κάνει οποιαδήποτε επισκευή ή την εκ νέου ρύθμιση που γίνεται από τρίτο πρόσωπο, εκτός και αν η Olympia Electronics έχει πλήρως συμφωνήσει με αυτά, γραπτώς. Τα προϊόντα που έχουν υποστεί βλάβη μπορούν να επιστραφούν στις εγκαταστάσεις της εταιρίας μας για επιδιόρθωση ή αντικατάσταση, αρκεί να ισχύει η περίοδος της εγγύησης. Η Olympia Electronics διατηρεί το δικαίωμα να επισκευάσει ή να αντικαταστήσει τα επιστρεφόμενα εμπορεύματα και να χρεώσει ή όχι τον αγοραστή, ανάλογα με την αιτία της βλάβης. Η Olympia Electronics διατηρεί το δικαίωμα να χρεώσει ή όχι στον αγοραστή το κόστος μεταφοράς.



72° χλμ. Π.Ε.Ο. Θεσσαλονίκης-Κατερίνης  
Τ.Κ. 60300 Τ.Θ.06 Αγίνιο Πιερίας Ελλάς  
[www.olympia-electronics.com](http://www.olympia-electronics.com)  
[info@olympia-electronics.gr](mailto:info@olympia-electronics.gr)