

BSR-8017 Adresowalny moduł wejścia/wyjścia



DANE TECHNICZNE

NAPIĘCIE ZASILANIA	21-28V
POBÓR MOCY (STAN SPOCZYNKU)	1mA
POBÓR MOCY (WEJŚCIE AKTYWNE)	1mA (wskaźnik LED aktywny)
POBÓR MOCY (WYJŚCIE AKTYWNE)	1mA (wskaźnik LED aktywny)
ZASTOSOWANIE	W pomieszczeniach wewnętrznych
STOPIEŃ OCHRONY OBUDOWY	IP 20
WYPRODUKOWANO WEDŁUG NORM	EN 54-18
ZAKRES TEMPERATURY PRACY	-10 do 60 °C
WZGLĘDNA WILGOTNOŚĆ OTOCZENIA	Do 95%
MATERIAŁ OBUDOWY	Bayblend FR3010
WYMIARY ZEWNĘTRZNE	116x73x50mm
MASA	130gr.
GWARANCJA	2 lata

Dziękujemy za dowód zaufania dla naszych produktów. OLYMPIA ELECTRONICS - EUROPEJSKI PRODUCENT

OGÓNIE

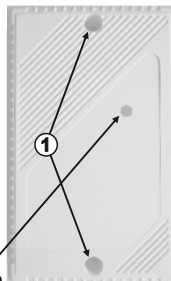
BSR-8017 jest adresowalnym modułem wejścia/wyjścia rozpoznawalnym i programowanym przez centralę pożarową BSR-2100. Modułu używa się do podłączenia do pętli konwencjonalnych urządzeń (konwencjonalna centrala pożarowa, lub przełączniki przepływu). Moduł wejścia przy odpowiednim połączeniu wysyła do centrali 3 różne stany: spoczynek, awaria, alarm. Wyjście wyposażone jest w przekaźnik (30V/1A) programowany z poziomu centrali. Czerwony wskaźnik LED mrugający okresowo w stanie spoczynku, wskazuje poprawną pracę modułu. Gdy urządzenie wyemituje sygnał alarmu wskaźnik LED zapala się. Po wyzerowaniu sygnalizatorów, wskaźnik pozostaje zapalony wskazując z którego urządzenia nadszedł sygnał alarmu. Wskaźnik zostaje wyłączony tylko przez wyzerowanie centrali. Każde urządzenie posiada swój adres przez który zostaje rozpoznawane przez centralę. Jest niedozwolone aby dwa urządzenia podłączone do jednej pętli posiadały ten sam adres. Następną stroną zawiera pełną listę adresów i ustawień mikroprzełączników.

Do każdej centrali można podłączyć do 127 modułów wejścia/wyjścia.

INSTALACJA

1. Odkręć dwie śruby mocujące pokrywę przednią.
2. Umieść czopy w otworach na płaszczyźnie montażowej i zamontuj podstawkę przy użyciu dostępnych w opakowaniu wkrętów.
3. Przeciągnij kable i wykonaj połączenia (strona 2).
4. Zamontuj z powrotem pokrywę przednią.

PRZYPIS!!! Cały zestaw montażowy dostępny w opakowaniu.



Certyfikat

Adresowalny moduł wejścia/wyjścia BSR-8017 jest certyfikowany przez H.E.E.Q.A.C. Także H.E.E.Q.A.C. nadzoruje proces produkcji zgodnie z numerem CPR:

BSR-8017 Adresowalny moduł wejścia/wyjścia

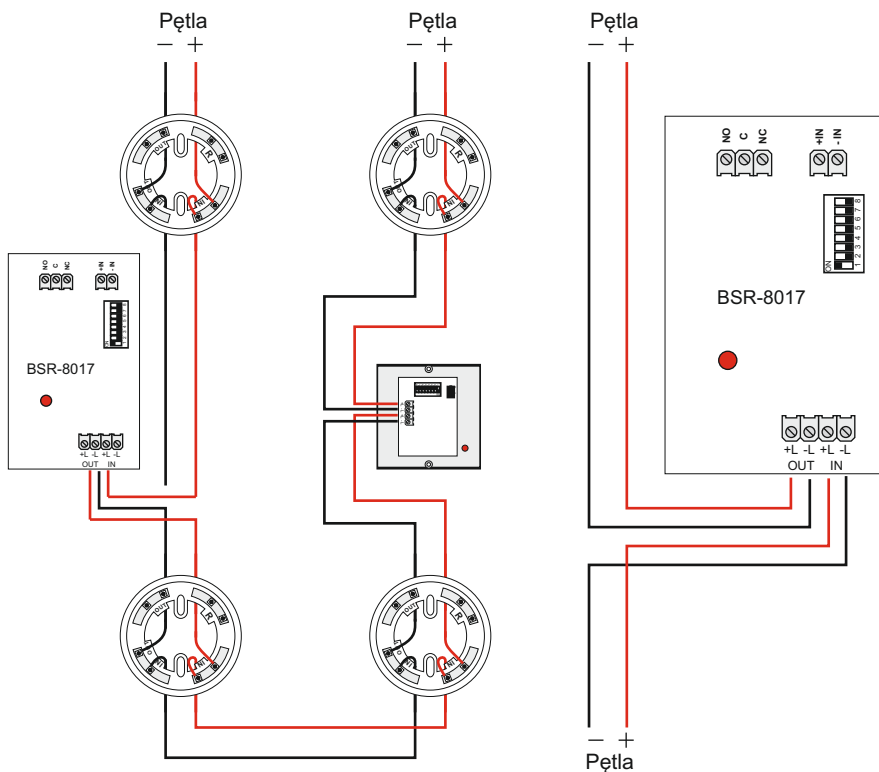
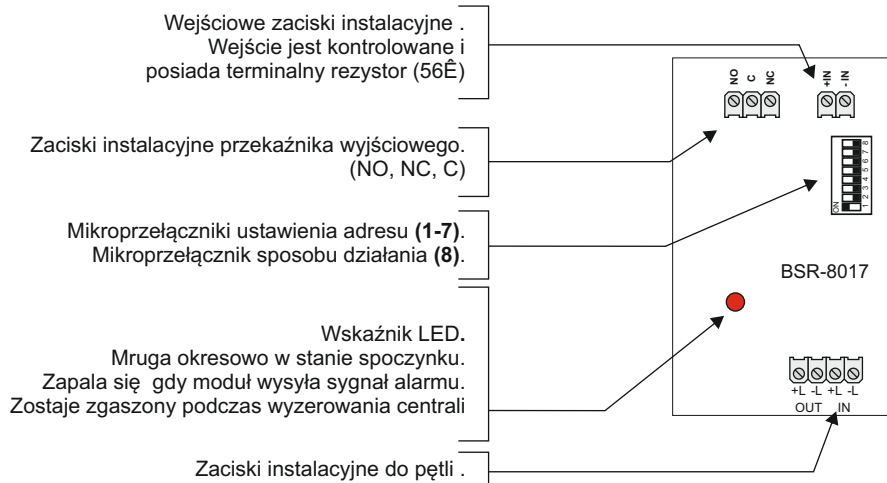


**0848-CPR-012
EN-54-18: 2005**

15

**KOLINDROS PIERIAS
60061 GRECJA**



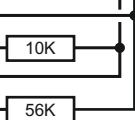
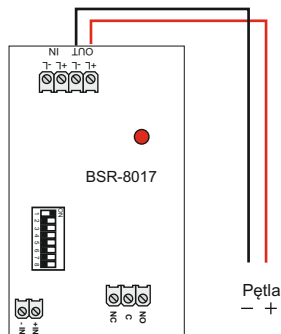
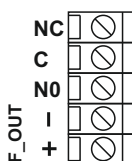


Adres	Ustawienia przełączników	Adres	Ustawienia przełączników	Adres	Ustawienia przełączników	Adres	Ustawienia przełączników
1		31		61		91	
2		32		62		92	
3		33		63		93	
4		34		64		94	
5		35		65		95	
6		36		66		96	
7		37		67		97	
8		38		68		98	
9		39		69		99	
10		40		70		100	
11		41		71		101	
12		42		72		102	
13		43		73		103	
14		44		74		104	
15		45		75		105	
16		46		76		106	
17		47		77		107	
18		48		78		108	
19		49		79		109	
20		50		80		110	
21		51		81		111	
22		52		82		112	
23		53		83		113	
24		54		84		114	
25		55		85		115	
26		56		86		116	
27		57		87		117	
28		58		88		118	
29		59		89		119	
30		60		90		120	

Adres Ustawienia mikroprzełączników

121	
122	
123	
124	
125	
126	
127	

Zaciski instalacyjne centrali BS-636

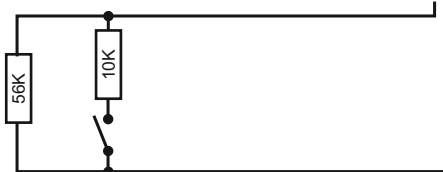
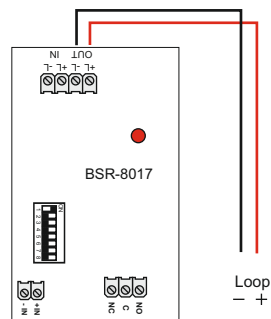


Połączenie modułu BSR-8017 z centralą BS-636, przy użyciu przekaźników Alarm i Fault. Przy takim połączeniu, kiedy centrala BS-636 wykryje awarię, moduł BSR-8017 wysyła sygnał awarii do centrali głównej. W przypadku wykrycia przez centralę BS-636 alarmu, moduł BSR-8017 wysyła do centrali głównej sygnał alarmu.

Sposób Działania Ustawienia mikroprzełączników

Działanie z niezależnym programowaniem wejścia i wyjścia

Działanie ze sterowanym wyjściem przez wejście (operacja gaszenia)



Połączenie modułu BSR-8017 z przełącznikiem izolacji. Kiedy przełącznik izolacji jest aktywny (obwód zamknięty), wyjście urządzenia nie pracuje, natomiast na ekranie centrali ukazuje się komunikat "SEGMENTY ZABLOKOWANE". Moduł BSR-8017 powinien posiadać mikroprzełącznik 8 w pozycji ON. Może zostać użyty w systemach gaszenia.