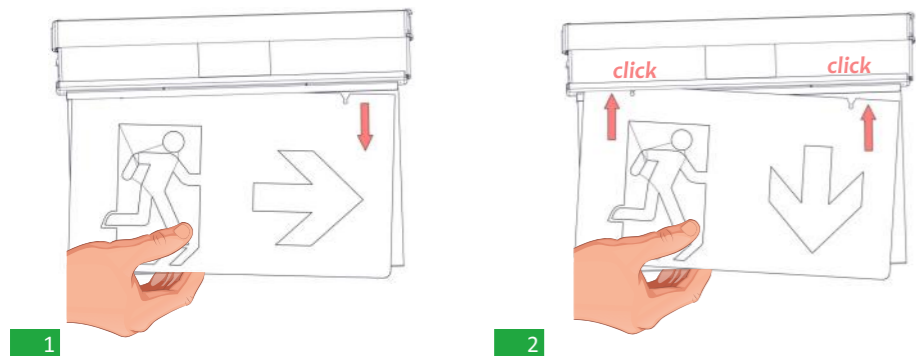
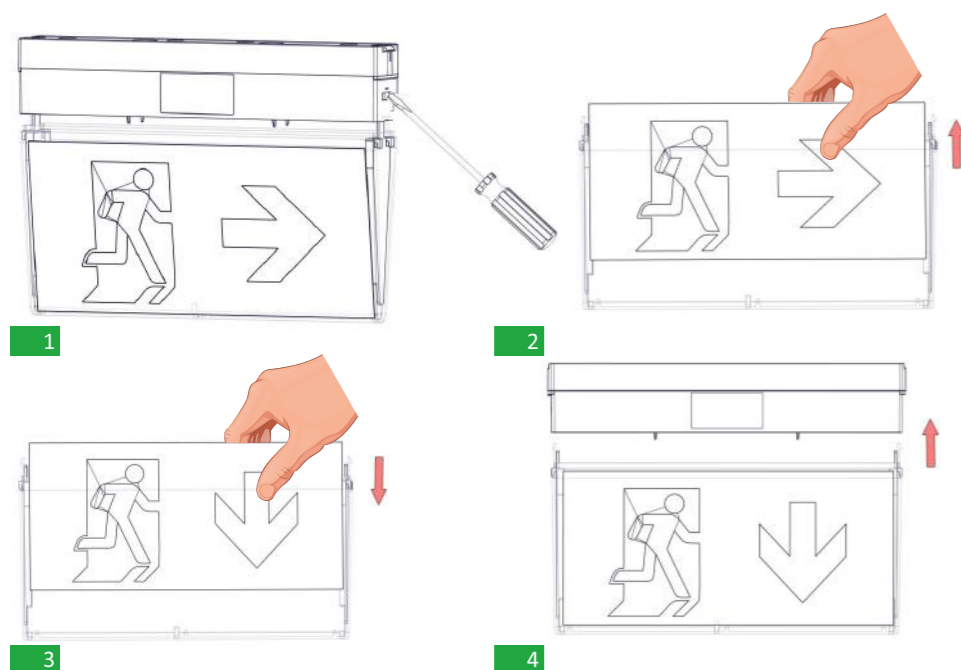


AUSTAUSCH DER PIKTOGRAMMFOLIEN

KLD-22/CBS/24V/ADR & KLD-30/CBS/24V/ADR



KLR-20/CBS/24V/ADR



ANMERKUNG: LED= Light Emitting Diode (Leuchtdiode)
Erläuterungen zu den Kennzeichnungen auf dem Produktetikett:

- Z:** Zentralversorgung
- 1:** Dauerschaltung (*)
- C:** Inhibitmodus enthalten
- E:** Mit nicht austauschbare Leuchtmittel oder Batterie
- G:** Von innen beleuchtetes Rettungszeichen

(*) Dauerschaltung: Die Leuchte leuchtet durchgehend auch bei normaler Stromversorgung.

ACHTUNG!!!

- ⚡ Das Leuchtmittel dieser Leuchte ist nicht austauschbar. Wenn das Leuchtmittel das Ende seiner Lebensdauer erreicht hat, muss die gesamte Leuchte ausgetauscht werden.

Technische Daten

	KLD-30/CBS/24V/ADR	KLD-22/CBS/24V/ADR	KLR-20/CBS/24V/ADR
VERSORGUNGSSPANNUNG	15-30V DC		
MAXIMALE LEISTUNGS-AUFNAHME	1.2W		
INTENSITÄT DER LICHTQUELLE	112lm		
SCHUTZART	IP54		
HERGESTELLT NACH	EN 60598-1, EN 60598-2-22, EN 55015, EN 61547		
GEEIGNETE UMGEBUNGSTEMPERATUR	-30 bis 50 °C		
RELATIVE LUFTFEUCHTIGKEIT	Bis zu 95%		
ERKENNUNGSWEITE	30m	22m	20m
MATERIAL	PC, Acrylplatte		
ABMESSUNGEN (LxBxH)	310x35x216mm	254x35x180mm	254x35x170mm
GEWICHT	775gr.	550gr.	380gr.
GARANTIE	3 Jahre		

TECHNISCHE DATEN DES LED-MODULS

	KLD-30/CBS/24V/ADR	KLD-22/CBS/24V/ADR	KLR-20/CBS/24V/ADR
HERSTELLER	Olympia Electronics S.A.		
MODELLNUMMER	1209182		
SPANNUNGSBEREICH	11.2-13.2V DC		
NENNLEISTUNG	1W		
VERBINDUNGEN	Auf der Hauptplatine eingebaut		
GEHÄUSETEMPERATUR	Max. 45 °C auf der gesamten Leiterplatte		

Garantie

Olympia Electronics garantiert die Qualität, den Zustand und die gute Funktionsfähigkeit der Ware. Die Garantiezeit wird im offiziellen Katalog von Olympia Electronics, sowie in den jedem Produkt beiliegenden technischen Datenblättern, angegeben. Die Garantie ist ungültig wenn: der Verbraucher nicht die Gebrauchsanweisungen folgt, der Verbraucher selbst das Produkt umbaut und ändert, eine dritte Person, außer den Technikern von Olympia Electronics, das Produkt repariert ohne die schriftliche Genehmigung des Herstellers. Defekte Produkte können innerhalb der Garantiezeit zur Reparatur oder zum Austausch an unsere Firmenadresse eingesandt werden. Olympia Electronics behält sich das Recht vor, eingesandte Ware zu reparieren oder zu ersetzen und dies dem Käufer, je nach Ursache des Schadens, in Rechnung zu stellen. Olympia Electronics behält sich ebenfalls das Recht vor, dem Käufer die Transportkosten zu berechnen. Notleuchten werden von Olympia Electronics erst dann ersetzt, wenn sich dies durch unsere technische Abteilung als notwendig erweist. Im Falle des Ersatzes einer defekten Notleuchte werden weder die Kosten für die Entfernung des fehlerhaften Produktes, noch die Kosten für die Installation des neuen Produktes von Olympia Electronics übernommen. Und dies weil die Installation des gekauften Produktes nicht Teil der zwischen den Verkäufer und den Verbraucher vereinbarten vertraulichen Verpflichtungen ist.



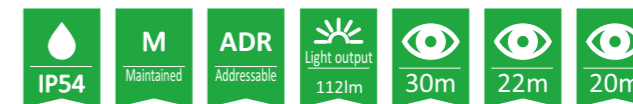
72nd km. O.N.R. Thessaloniki-Katerini
 P.C. 60300 P.O. Box 06 Eginio Pierias Greece

www.olympia-electronics.gr
info@olympia-electronics.gr



KLD-30/CBS/24V/ADR , KLD-22/CBS/24V/ADR & KLR-20/CBS/24V/ADR

ADRESSIERBARE RETTUNGSZEICHENLEUCHTEN FÜR LPS ZENTRALE 24VDC GR-8600



Vielen Dank für Ihr Vertrauen in unsere Produkte
 Olympia Electronics – Europäischer Hersteller

Packungsinhalt

- 1 Leuchte
- 1 Zubehör für Wandmontage
- 1 Zubehör für Deckenmontage
- 1 Datenblatt

Allgemein

1. Installations- und Wartungsarbeiten dürfen nur von Fachpersonal durchgeführt werden.
2. Die Leuchte kann nur an das LPS System GR-8600 durch die ADR-Leitung, angeschlossen werden.
3. Vor der Installation muss die IP-Adresse der Leuchte eingegeben werden. Um sie zu adressieren, richten Sie sich bitte nach der Tabelle.

Adressierungsbetrieb

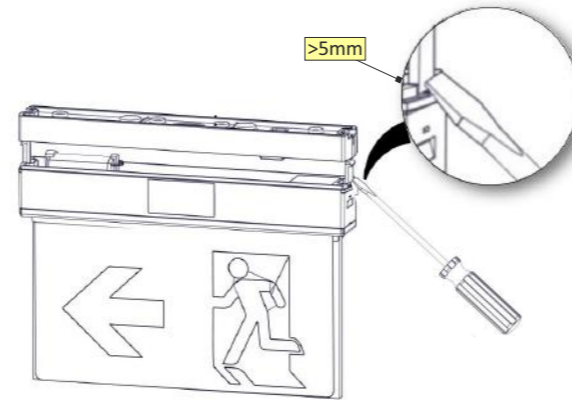
Informationen zum Adressieren finden Sie im Installationshandbuch der Zentrale, sowie auch Informationen für die maximale Anzahl der Leuchten, die miteinander verbunden werden können.

Adressierungstabelle

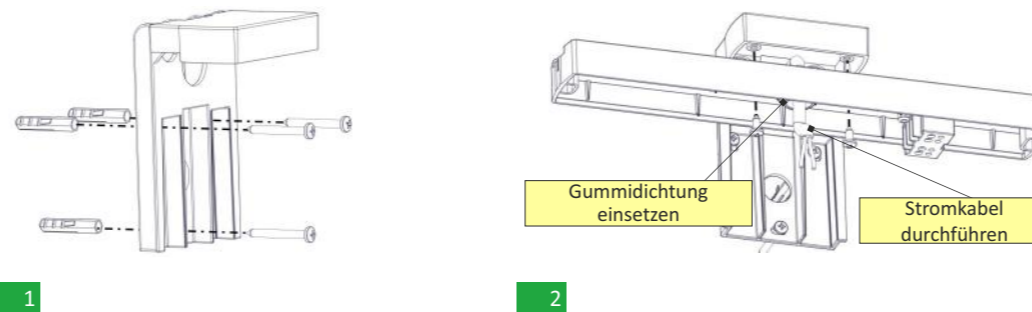
Adresse	Dipswitch Schalter	Adresse	Dipswitch Schalter
1	ON 1 2 3 4 5 6	17	ON 1 2 3 4 5 6
2	ON 1 2 3 4 5 6	18	ON 1 2 3 4 5 6
3	ON 1 2 3 4 5 6	19	ON 1 2 3 4 5 6
4	ON 1 2 3 4 5 6	20	ON 1 2 3 4 5 6
5	ON 1 2 3 4 5 6	21	ON 1 2 3 4 5 6
6	ON 1 2 3 4 5 6	22	ON 1 2 3 4 5 6
7	ON 1 2 3 4 5 6	23	ON 1 2 3 4 5 6
8	ON 1 2 3 4 5 6	24	ON 1 2 3 4 5 6
9	ON 1 2 3 4 5 6	25	ON 1 2 3 4 5 6
10	ON 1 2 3 4 5 6	26	ON 1 2 3 4 5 6
11	ON 1 2 3 4 5 6	27	ON 1 2 3 4 5 6
12	ON 1 2 3 4 5 6	28	ON 1 2 3 4 5 6
13	ON 1 2 3 4 5 6	29	ON 1 2 3 4 5 6
14	ON 1 2 3 4 5 6	30	ON 1 2 3 4 5 6
15	ON 1 2 3 4 5 6	31	ON 1 2 3 4 5 6
16	ON 1 2 3 4 5 6	32	ON 1 2 3 4 5 6

Installationsanweisungen

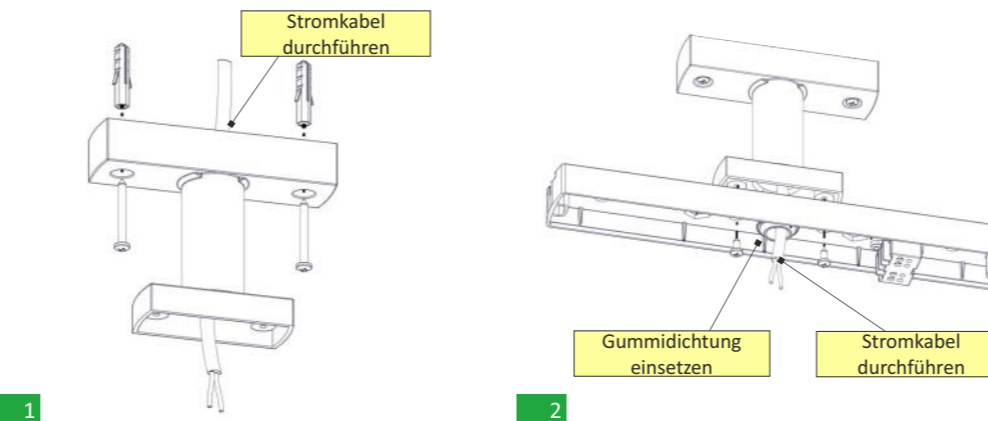
Öffnen der Leuchte



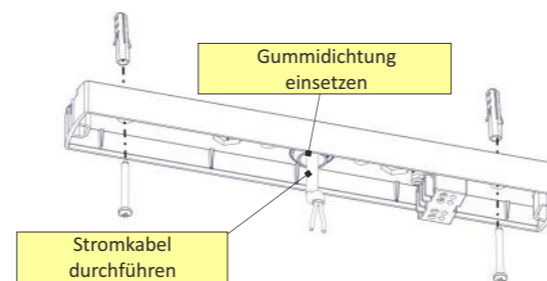
Wandmontage



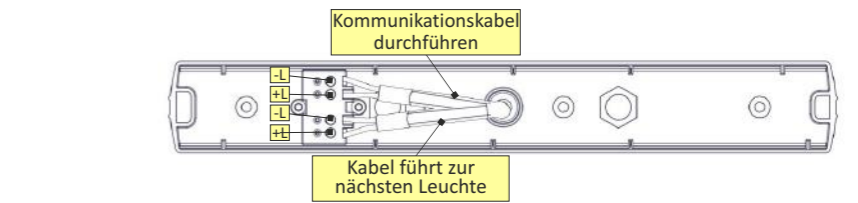
Hängende Deckenmontage



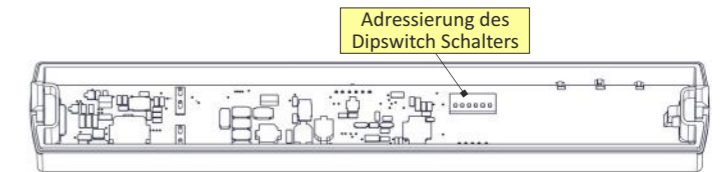
Deckenmontage



Nach der gewünschten Installationsart führen Sie folgende Schritte aus

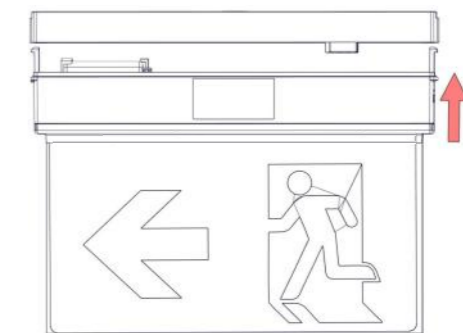


3



4

Zusammenbau der Leuchte



5

Zubehör für die Installation (Separat bestellen)

- A-2130: Verlängerungs-Set für Pendelmontage (1m)
- A-2131: Verlängerungs-Set für Pendelmontage (0,5m)
- A-2132: Verlängerungs-Set für Pendelmontage (0,25m)
- A-2133: Zubehör für vertikale Wandmontage (Wandausleger)
- A-2136: Set für hängende Deckenmontage mit Seil (2,5m)
- A-2520/PL: Einbaurahmen für abgehängte Decken für KLD-XX