

Περιεχόμενα Συσκευασίας

- 1 Φωτιστικό με τον αντάπτορα ράγας
- 2 Σετ Πικτογραφήματα (Δ/Α/ΚΔ/ΚΑ)
- 1 Οδηγία χρήσεως

Γενικά

Τα φωτιστικά αυτού του τύπου χρησιμοποιούνται σε εσωτερικούς χώρους (τα 40°C) όπου είναι απαραίτητος ο φωτισμός ασφαλείας. Κάθε φωτιστικό πρέπει να συνδέεται μόνιμα στο δίκτυο. Κατά την κανονική λειτουργία η μπαταρία φορτίζει. Σε κάθε διακοπή της τάσης τροφοδοσίας το φωτιστικό τίθεται αυτόματα σε εφεδρική λειτουργία, ανάβοντας τα LED φωτισμού. Όταν επανέλθει η τάση δικτύου επιστρέφει στην κανονική λειτουργία του.

Χειροκίνητος Έλεγχος Λειτουργίας

Πατήστε το κουμπί TEST και μία δοκιμή λειτουργίας θα ξεκινήσει. Ο χειροκίνητος έλεγχος μπορεί να πραγματοποιηθεί μόνο εάν είναι συνδεδεμένη η τροφοδοσία και η μπαταρία. Κατά τη διάρκεια αυτής της περιόδου δοκιμής, το LED δοκιμής θα αναβοσβήνει. Η μπαταρία πρέπει να είναι επαρκώς φορτισμένη. Η δοκιμή διαρκεί 3 δευτερόλεπτα.

Αυτόματος Έλεγχος Λειτουργίας

Περιλαμβάνει όλες τις λειτουργίες που παρέχονται στη χειροκίνητη δοκιμή και πραγματοποιείται αυτόματα κάθε 15 ημέρες και διαρκεί 3 δευτερόλεπτα.

Αυτόματος Έλεγχος Αυτονομίας

Ο έλεγχος αυτός πραγματοποιείται κάθε 6 μήνες και μετρά τη λειτουργία της συσκευής και τη διάρκεια έκτακτης ανάγκης. Για να εκτελεστεί, πρέπει να είναι συνδεδεμένη η τροφοδοσία και η μπαταρία να είναι πλήρως φορτισμένη. Εάν η μπαταρία δεν είναι πλήρως φορτισμένη, ο έλεγχος αναβάλλεται μέχρι να φορτιστεί πλήρως η μπαταρία. Εάν στο τέλος της δοκιμής η αυτονομία είναι χαμηλότερη από την ονομαστική, το LED σφάλματος μπαταρίας θα ανάψει και η μπαταρία πρέπει να αντικατασταθεί. Εάν το αποτέλεσμα της δοκιμής είναι καλό, τότε το φωτιστικό εισέρχεται στη λειτουργία φόρτισης και το LED φόρτισης αρχίζει να αναβοσβήνει μέχρι να φορτιστεί πλήρως η μπαταρία.

Διαγραφή Σφαλμάτων

Πιέστε το κουμπί TEST για περισσότερο από 5 δευτερόλεπτα, για να διαγράψετε όλα τα υποδεικνυόμενα σφάλματα των ενδεικτικών. Στη συνέχεια, το φωτιστικό εισέρχεται σε κατάσταση κανονικής λειτουργίας.

Αλλαγή κατάστασης λειτουργίας

Πιέστε το κουμπί TEST για περισσότερο από 5 δευτερόλεπτα. Αρχικά, διαγράφονται τα σφάλματα που υποδεικνύονται στα ενδεικτικά LED (τα 3 ενδεικτικά LED θα ανάψουν διαδοχικά) και μετά από 2 δευτερόλεπτα το ενδεικτικό Lamp Fault θα παραμείνει μόνιμα αναμμένο. Όταν αφήσετε το κουμπί TEST, το φωτιστικό θα αλλάξει τη κατάσταση λειτουργίας του, από συνεχής λειτουργία σε μη συνεχούς ή το αντίθετο. Η αλλαγή αυτή, θα μείνει μόνιμα στη μνήμη του φωτιστικού.

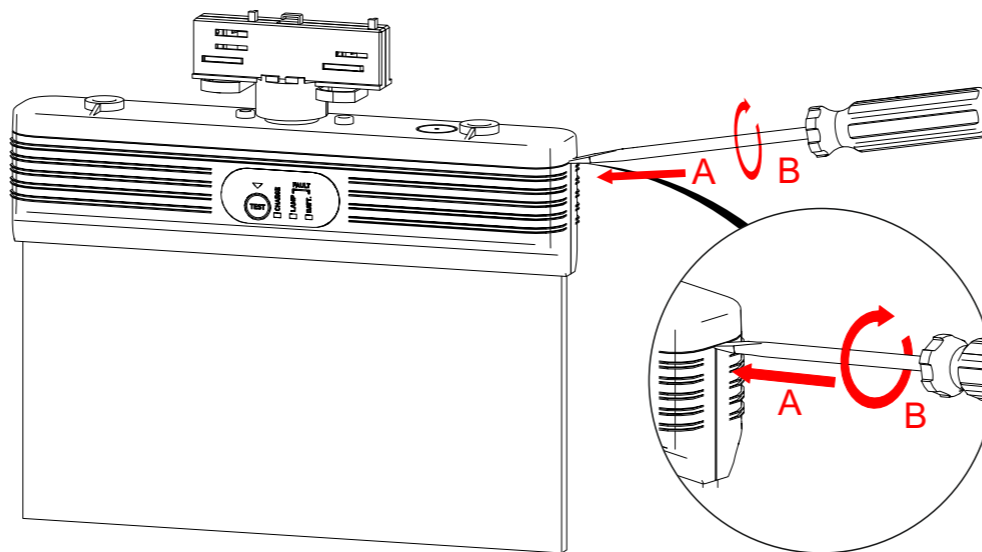
ΠΡΟΣΟΧΗ!!!

1. Κάθε εργασία εγκατάστασης, συντήρησης ή ελέγχου πρέπει να γίνεται μόνο από εξειδικευμένο προσωπικό.
2. Χρησιμοποιήστε οποιοδήποτε κυλινδρικό καλώδιο τροφοδοσίας, με διάμετρο 5-10χιλ. (τύπος H05RN-F 2x1mm² ή κάποιο με τουλάχιστον όμοια μηχανικά και ηλεκτρικά χαρακτηριστικά). ΠΡΟΣΟΧΗ!! Το καλώδιο δεν πρέπει να είναι παραμορφωμένο (η αιτία αυτή είναι σημαντική για την διατήρηση του βαθμού προστασίας IP).
3. Η συσκευή πρέπει να συνδέεται στο δίκτυο μέσω ασφάλειας, ανάλογης με το συνολικό φορτίο ισχύος της γραμμής.
4. Αν χρειαστεί να αντικατασταθεί η μπαταρία ή η φωτεινή πηγή, η αντικατάσταση τους θα πρέπει να γίνεται με εξαρτήματα ίδιου τύπου, από τον κατασκευαστή, ή από εξουσιοδοτημένο τεχνικό.
5. Σε περίπτωση που το φωτιστικό πρέπει να αποσυνδεθεί από το δίκτυο για διάστημα μεγαλύτερο των 2 μηνών, η μπαταρία πρέπει να αποσυνδέεται, αφαιρώντας το φινιρίσμα της μπαταρίας από την αντίστοιχη θέση.
6. Δεν επιτρέπεται η απόρριψη των μπαταριών σε κοινούς κάδους απορριμμάτων, αλλά πρέπει να απορρίπτονται μόνο στα ειδικά σημεία ανακύκλωσής τους. Μην τις πετάξετε στη φωτιά.

Καταστάσεις ενδεικτικών LED

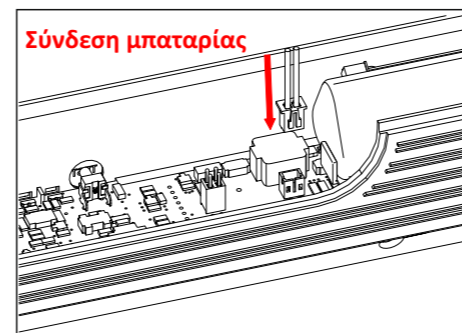
CHARGE (πράσινο)	LAMP FAULT (κόκκινο)	BATT. FAULT (κόκκινο)	Περιγραφή	● Μόνιμα Αναμμένο	○ Σβηστό
●	○	○		● Αναβοσβήνει	○ Αδιάφορο
●	○	○	Κανονική κατάσταση φόρτισης		
○	○	○	Δεν υπάρχει τροφοδοσία ή η μπαταρία δεν είναι συνδεδεμένη		
○	●	○	Σφάλμα φωτεινής πηγής		
●	○	●	Σφάλμα αυτονομίας ή πρόβλημα στη μπαταρία		
○	○	●	Η μπαταρία δε φορτίζει ή δεν είναι συνδεδεμένη		

Οδηγίες εγκατάστασης



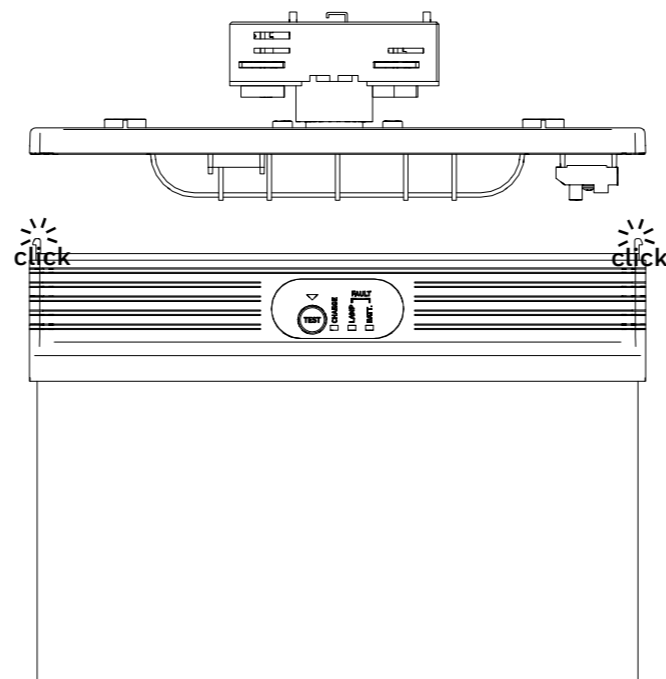
Ανατρέξτε στη σελίδα 4 για να δείτε το βίντεο αποσυναρμολόγησης του κυρίως σώματος του φωτιστικού από τη βάση στήριξης, σαρώνοντας τον κώδικα QR.

1



Συνδέστε το καλώδιο της μπαταρίας στον αντίστοιχο σύνδεσμο της πλακέτας (PCB).

2



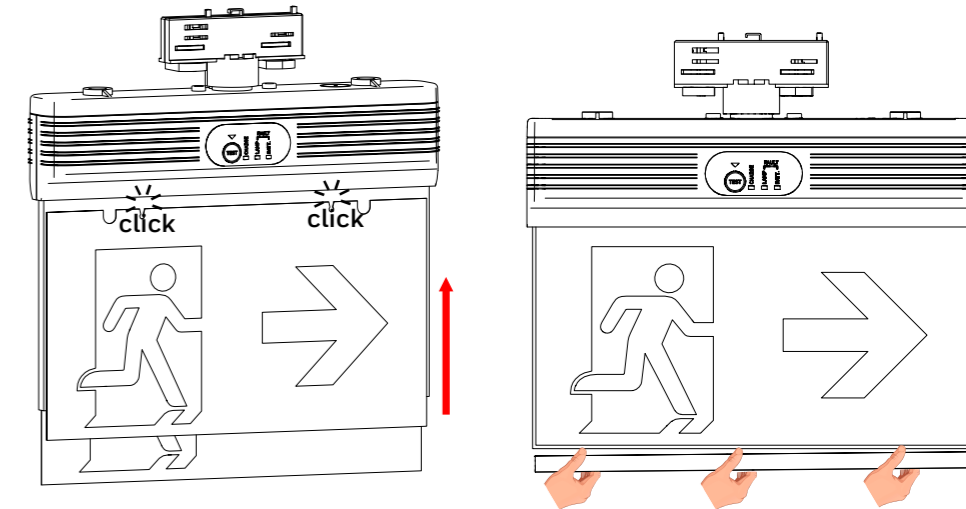
Συναρμολογήστε τη βάση του φωτιστικού στο φωτιστικό.

Δώστε προσοχή στον προσανατολισμό των πλαστικών μερών κατά τη συναρμολόγηση.

Σημείωση: Η σύνδεση ρεύματος είναι ήδη προσαρτημένη στο φωτιστικό. Το φωτιστικό είναι έτοιμο προς χρήση μόλις συνδεθεί στο σύστημα ράγας

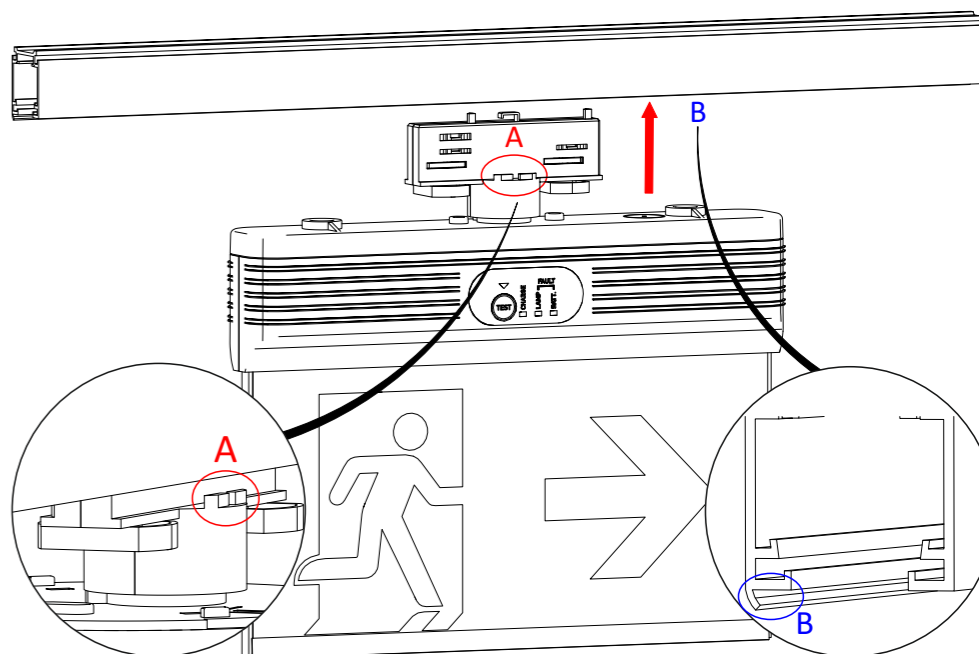
3

Εγκατάσταση πικτογραφήματος



1. Τοποθετήστε τα επιθυμητά πικτογραφήματα και πιέστε προς τα πάνω μέχρι να ακουστεί ένα «κλικ».
2. Τοποθετήστε το πλαστικό κλιπ συγκράτησης ώστε να ασφαλίσετε τα πικτογραφήματα στη θέση τους.

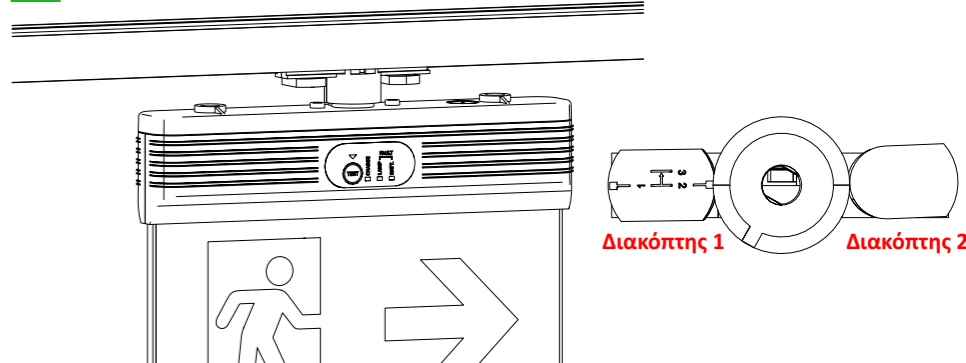
Εγκατάσταση στη ράγα



Τοποθετήστε το φωτιστικό στο σύστημα ράγας. Βεβαιωθείτε ότι οι δύο πλαστικοί διακόπτες είναι ανοιγμένοι. Βεβαιωθείτε ότι το σημείο A του αντάπτορα και το σημείο B της ράγας είναι στραμμένα προς αντίθετες κατευθύνσεις, ώστε να εξασφαλιστεί η σωστή φορά εγκατάστασης.

Σημείωση: Ο αντάπτορας είναι συμβατός μόνο με συστήματα ράγας 4 φάσεων.

1



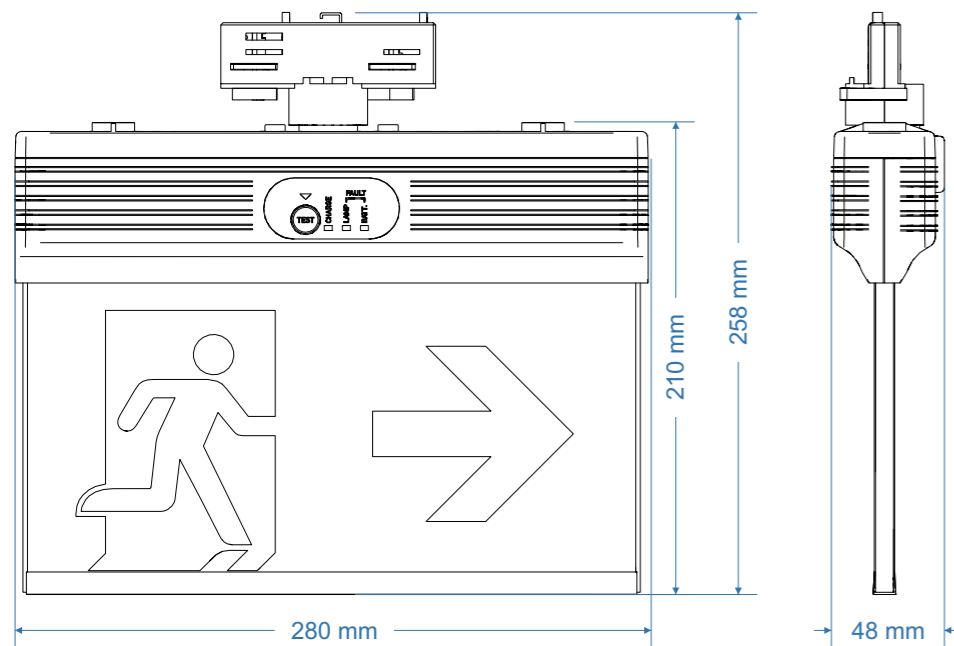
Περιστρέψτε τους δύο πλαστικούς διακόπτες για να ασφαλίσετε τον αντάπτορα στη ράγα.

Σημείωση: Ο πλαστικός διακόπτης 2 χρησιμοποιείται αποκλειστικά για την ασφάλιση του αντάπτορα στη ράγα, ενώ ο πλαστικός διακόπτης 1 χρησιμοποιείται για την επιλογή της φάσης στην οποία θα λειτουργεί το φωτιστικό.

2

ΣΗΜΕΙΩΣΗ!!

Μετά την εγκατάσταση θα πρέπει να τροφοδοτήσετε τη συσκευή για 24 ώρες τουλάχιστον για την φόρτιση της μπαταρίας, ώστε να αποδώσει την ονομαστική αυτονομία.



Αντικατάσταση μπαταρίας

Η αντικατάσταση της μπαταρίας μπορεί να πραγματοποιηθεί μόνο από εξουσιοδοτημένο τεχνικό και μετά τη διακοπή της παροχής ρεύματος.

1. Αποσυνδέστε την παροχή ρεύματος (AC).
2. Αφαιρέστε προσεκτικά το φωτιστικό από τη βάση του (Βήμα 1 της διαδικασίας εγκατάστασης).
3. Αποσυνδέστε τη μπαταρία και τοποθετήστε μία νέα, ίδιου τύπου και χαρακτηριστικών.
4. Επανατοποθετήστε το φωτιστικό στο επάνω κάλυμμα.

Σημείωση: LED= Φωτοεκπέμπουσα δίοδος

Επεξήγηση σήμανσης:

X: Με ενσωματωμένη μπαταρία

1: Συνεχούς λειτουργίας / Μη συνεχούς λειτουργίας (*)

A: Περιέχει συσκευή ελέγχου

G: Πινακίδα ασφαλείας εσωτερικά φωτιζόμενη

180: Για ένδειξη χρόνου λειτουργίας 3 ώρες

X1A G180

(*) **Συνεχούς λειτουργίας:** Το φωτιστικό ανάβει την πηγή φωτισμού, είτε υπάρχει τροφοδοσία από το δίκτυο είτε όχι.

Μη συνεχούς λειτουργίας: Το φωτιστικό ανάβει την πηγή φωτισμού, μόνον όταν έχει διακοπεί η τροφοδοσία από το δίκτυο.

ΠΡΟΣΟΧΗ!!!

Η πηγή φωτός που εμπεριέχεται σε αυτό το φωτιστικό θα πρέπει να αντικατασταθεί μόνο από τον κατασκευαστή ή τον αντιπρόσωπό του, ή ένα παρόμοιο εξειδικευμένο άτομο.

ΣΗΜΕΙΩΣΗ!! Η πηγή φωτός δεν μπορεί να αντικατασταθεί από τον χρήστη.

Σαρώστε τον παρακάτω κώδικα QR για να δείτε το βίντεο αποσυναρμολόγησης του κυρίως σώματος του φωτιστικού από τη βάση στήριξης.



Τεχνικά χαρακτηριστικά

	PLD-25/NiMH/TL	PLD-25/NiMH/BLACK/TL
ΤΑΣΗ ΤΡΟΦΟΔΟΣΙΑΣ	220-240V AC / 50-60Hz	
ΜΕΓΙΣΤΗ ΚΑΤΑΝΑΛΩΣΗ ΙΣΧΥΟΣ	3.5W / 4VA	
ΜΠΑΤΑΡΙΑ (Ni-MH)	3.6V/1.5Ah	
ΜΟΝΩΣΗ ΜΕΤΑΞΥ ΤΡΟΦΟΔΟΣΙΑΣ ΚΑΙ ΤΕΡΜΑΤΙΚΩΝ ΕΞΟΔΩΝ	Βασική μόνωση	
ΜΟΝΩΣΗ ΜΕΤΑΞΥ ΤΡΟΦΟΔΟΣΙΑΣ ΚΑΙ ΜΟΝΩΣΗ ΜΠΑΤΑΡΙΑΣ	Βασική μόνωση	
ΠΡΟΣΤΑΣΙΑ ΜΠΑΤΑΡΙΑΣ	Από υπερφόρτιση και πλήρη αποφόρτιση. Το κύκλωμα ελέγχου θα επαναφορτίσει τη μπαταρία κανονικά μετά τον έλεγχο του 22.3	
ΕΝΔΕΙΚΤΙΚΑ	LED Charge, Lamp Fault LED, Battery Fault LED / Test Button	
ΧΡΟΝΟΣ ΦΟΡΤΙΣΗΣ	24 ώρες	
ΕΛΑΧΙΣΤΗ ΑΥΤΟΝΟΜΙΑ	3 ώρες	
ΠΗΓΗ ΦΩΤΟΣ	12 Λευκά LED	
ΦΩΤΕΙΝΗ ΡΟΗ ΠΗΓΗΣ 230V AC	90lm	
ΦΩΤΕΙΝΗ ΡΟΗ ΠΗΓΗΣ ΕΦΕΔΡΕΙΑ	100lm	
ΒΑΘΜΟΣ ΠΡΟΣΤΑΣΙΑΣ ΠΕΡΙΒΛΗΜΑΤΟΣ	IP44	
ΚΑΤΑΣΚΕΥΑΖΕΤΑΙ ΣΥΜΦΩΝΑ ΜΕ	EN 60598-1, EN 60598-2-22, EN 55015, EN 61547, EN 61000-3-2, EN 61000-3-3	
ΠΕΡΙΟΧΗ ΘΕΡΜΟΚΡΑΣΙΑΣ ΛΕΙΤΟΥΡΓΙΑΣ	5 έως 40 °C	
ΑΠΟΣΤΑΣΗ ΘΕΑΣΗΣ	26m	
ΣΧΕΤΙΚΗ ΥΓΡΑΣΙΑ	Μέχρι 95%	
ΥΛΙΚΑ ΚΑΤΑΣΚΕΥΗΣ	Fire retardant ABS, Acrylic plate	
ΧΡΩΜΑ ΚΑΤΑΣΚΕΥΗΣ	Λευκό	Μαύρο
ΕΞΩΤΕΡΙΚΕΣ ΔΙΑΣΤΑΣΕΙΣ ΧΩΡΙΣ ΑΝΤΑΠΤΟΡΑ (Μ x Π x Υ)	280x48x210mm	
ΤΥΠΙΚΟ ΒΑΡΟΣ	900 g	
ΕΓΓΥΗΣΗ	3 χρόνια (1 χρόνο για τη μπαταρία)	

Χαρακτηριστικά LED

ΚΑΤΑΣΚΕΥΑΣΤΗΣ	Olympia Electronics S.A.	
ΑΡΙΘΜΟΣ ΜΟΝΤΕΛΟΥ	0409153	
ΠΕΡΙΟΧΗ ΤΑΣΗΣ ΛΕΙΤΟΥΡΓΙΑΣ	11-14V DC	
ΟΝΟΜΑΣΤΙΚΗ ΙΣΧΥΣ	780mW	
ΣΥΝΔΕΣΕΙΣ	Μη αναστρέψιμη σύνδεση μεταξύ κύριας πλακέτας και πλακέτας LED	
ΘΕΡΜΟΚΡΑΣΙΑ (tc)	45 °C μέγιστο σε οποιοδήποτε σημείο της πλακέτας	

Εγγύηση



72° χλμ. Π.Ε.Ο. Θεσσαλονίκης-Κατερίνης
 Τ.Κ. 60300 Τ.Θ.06 Αιγίνιο Πιερίας Ελλάς
www.olympia-electronics.com
info@olympia-electronics.com



Πιστεύουμε στην Παράγουμε στην

ΕΛΛΑΔΑ



ΑΥΤΟΕΛΕΓΧΟΜΕΝΑ ΦΩΤΙΣΤΙΚΑ ΑΣΦΑΛΕΙΑΣ ΣΗΜΑΝΣΗΣ ΓΙΑ ΣΥΣΤΗΜΑΤΑ ΦΩΤΙΣΜΟΥ ΡΑΓΑΣ



Ευχαριστούμε που επιλέξατε ένα Ελληνικό προϊόν της Olympia Electronics.
 "ΠΙΣΤΕΥΟΥΜΕ ΣΤΗΝ ΕΛΛΑΔΑ - ΠΑΡΑΓΟΥΜΕ ΣΤΗΝ ΕΛΛΑΔΑ".