



for a safer world

PLD-26/NST RETTUNGSZEICHENLEUCHE IN DAUER- UND BEREITSCHAFTSSCHALTUNG



TECHNISCHE DATEN (zu den technischen Daten der LED siehe Seite 3)	
Versorgungsspannung	220-240V AC/50-60Hz
Maximale Leistungsaufnahme	4.3W / 4.6VA
Batterie (NiMh)	3.6V/1.5Ah
Batterieschutz	vor Überladung und vollständiger Entladung
Anzeigen	Lade-LED, Test-Taste
Batterieladezeit	24Std
Autonomie	3Std
Intensität der Lichtquelle (230V/Notbetrieb)	90lm / 100lm
Erkennungsweite	26m
Schutzart	IP44
Hergestellt nach	EN 60598-1, EN 60598-2-22, EN 55015, EN 61547, EN 61000-3-2, EN 61000-3-3
Geeignete Umgebungstemperatur	5 bis 40 °C
Relative Luftfeuchtigkeit	bis zu 95%
Material	Feuerdämmendes ABS, Acrylplatte
Abmessungen (LxBxH)	280x49x209mm
Gewicht	880gr.
Garantie	3 Jahre(1 Jahr für die Batterie)

Vielen Dank für Ihr Vertrauen in unsere Produkte Olympia Electronics – Europäischer Hersteller

ALLGEMEIN

Rettszeichenleuchten dieser Art werden dort eingesetzt, wo sie vorgeschrieben sind (bis 40°C). Jede Leuchte muss dauerhaft mit der Versorgungsspannung, verbunden sein. Im normalen Betrieb wird die Batterie geladen und der LED-Streifen leuchtet. Beim Ausfall der Stromversorgung, wechselt die Leuchte automatisch in den Notbetrieb um und die LEDs werden von der Batterie versorgt. Nach Wiederherstellung der Stromversorgung kehrt die Leuchte, wieder in den normalen Betrieb zurück.

INSTALLATION

Für die Installation der Leuchte, folgen Sie bitte den Anweisungen auf Seite 3,4,5.

ÄNDERUNG DES FUNKTIONSMODUS

Es besteht die Möglichkeit die Leuchte von Dauer- auf Bereitschaftsschaltung umzuschalten mit Hilfe einer Steckbrücke. Für die Änderung der Betriebsart, folgen Sie bitte den Anweisungen auf Seite 3.

FUNKTION DER TEST-TASTE

Durch einen anhaltenden Druck der Test-Taste , überprüft man den Notbetrieb der Leuchte. Lässt man die Test-Taste los, schaltet sich die Leuchte wieder in den normalen Betrieb um.

VORSICHT!!!

1. Installations- und Wartungsarbeiten dürfen nur von Fachpersonal durchgeführt werden.
2. Der Leuchte muss eine Sicherung entsprechend der Gesamtleistung vorgeschaltet sein, bevor man sie an die Versorgungsspannung anschließt.
3. Es wird empfohlen, jeden Monat die Batterielade-LED zu überprüfen. Ebenfalls sollte man den Steuerschaltkreis der Leuchte überprüfen indem man die TEST-Taste drückt. Die Leuchte sollte solange leuchten, wie die Taste gedrückt wird. Ist das nicht der Fall bitte mit einem Fachmann in Kontakt kommen.
4. Alle 6 Monate muss die Autonomie der Batterie überprüft werden, indem man das Gerät von der Stromversorgung trennt. Fällt die Entladezeit der Batterie während des Autonomietests unter den Nennwert (3 Std.), muss die Batterie ersetzt werden. Im Falle eines Batterie- oder Lampenwechsels, müssen diese durch original Ersatzteile und von kompetenten Fachpersonal ersetzt werden.
5. Wenn die Notleuchte, für einen längeren Zeitraum als 2 Monate nicht benutzt wird, muss die Batterie von der Leuchte getrennt werden, indem man den Stecker der Batterie abzieht.

6. Die Batterien dürfen nicht in normale



**Abfallbehälter entsorgt werden,
sondern nur in spezielle Batterie-
Recyclingcontainer.
Nicht ins Feuer werfen.**

Anmerkung: LED = Light Emitting Diode
(Leuchtdiode)

**Erläuterungen zu den Kennzeichnungen auf
dem Produktetikett:**

X: Mit fest integrierter Batterie

1: Dauerschaltung (*)

A: Testgerät im Lieferumfang

G: Von innen beleuchtetes Rettungszeichen

***180:** Dauer des Notbetriebs 180 min

(*) Dauerschaltung: Die Leuchte leuchtet
durchgehend auch bei normaler
Stromversorgung.

Bereitschaftsschaltung: Die Leuchte leuchtet
nur beim Ausfall der Versorgungsspannung.

*Das Leuchtmittel des Produktes darf nur vom
Hersteller, oder von einem qualifizierten
Fachmann ausgetauscht werden.*



*WICHTIG! Das Leuchtmittel darf nicht
vom Endverbraucher ausgetauscht werden.*

GARANTIE

Olympia Electronics garantiert die Qualität, den Zustand und die gute Funktionsfähigkeit der Ware. Die Garantiezeit wird im offiziellen Katalog von Olympia Electronics, sowie in den jedem Produkt beiliegenden technischen Datenblättern, angegeben.

Die Garantie ist ungültig wenn:

-der Verbraucher nicht die Gebrauchsanweisungen folgt.

-der Verbraucher selbst das Produkt umbaut und ändert.

-eine dritte Person, außer den Technikern von Olympia Electronics, das Produkt repariert ohne die schriftliche Genehmigung des Herstellers. Defekte Produkte können innerhalb der Garantiezeit zur Reparatur oder zum Austausch an unsere Firmenadresse eingesandt werden. Olympia Electronics behält sich das Recht vor, eingesandte Ware zu reparieren oder zu ersetzen und dies dem Käufer, je nach Ursache des Schadens, in Rechnung zu stellen. Olympia Electronics behält sich ebenfalls das Recht vor, dem Käufer die Transportkosten zu berechnen. Notleuchten werden von Olympia Electronics erst dann ersetzt, wenn sich dies durch unsere technische Abteilung als notwendig erweist. Im Falle des Ersatzes einer defekten Notleuchte werden weder die Kosten für die Entfernung des fehlerhaften Produktes, noch die Kosten für die Installation des neuen Produktes von Olympia Electronics übernommen. Und dies weil die Installation des gekauften Produktes nicht Teil der zwischen den Verkäufer und den Verbraucher vereinbarten vertraulichen Verpflichtungen ist.

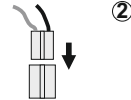
FIRMENSITZ

72 km Umgehungsstraße Thessaloniki –
Katerini, PLZ 60300,
Postfach 06 Eginio Pierias Griechenland
www.olympia-electronics.gr
info@olympia-electronics.gr

INSTALLATIONSANWEISUNGEN

ELEKTROANSCHLUSS

- ① Das Stromkabel durch die Kabeleinführung einführen und wie in der Abbildung anschließen. **N** für Neutral **L** für Stromleiter und **PE** für Erdung (optional).
- ② Bitte schließen Sie den Batterieanschluss an den Stecker der PCB Platte an.
- ③ Wählen Sie die gewünschte Funktion mit der entsprechenden Steckbrücke aus.
- ④ Die Leuchte nach oben positionieren und in die Haken einschieben bis die Leuchte sich einrastet.
- ⑤ Gerät einschalten.



Wandmontage (1-seitig)

Öffnen Sie die Leuchte und bringen Sie den Befestigungsarm (Seite 4) an die Wand an. Dann führen Sie bitte die entsprechenden Schritte zum Anschluss an das Stromnetz durch.

Deckenmontage

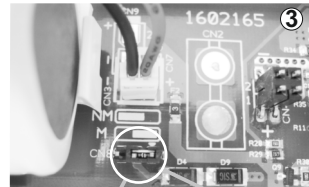
Öffnen Sie die Leuchte und bringen Sie die Halterung an die Decke (Seite 4) an. Dann führen Sie bitte die entsprechenden Schritte zum Anschluss an das Stromnetz durch.

Hängende Deckenmontage (optional)

Die Halterung (Rohr) an die Decke montieren (Seite 4) und die entsprechenden Schritte zum Anschluss an das Stromnetz durchführen.

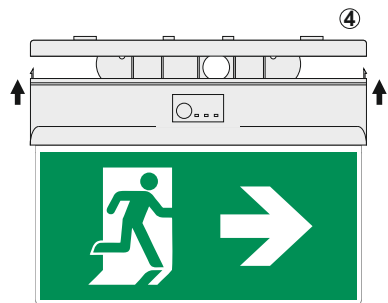
Vertikale Wandmontage (Optional)

Die Halterung vertikal an die Wand (Seite 5) anbringen und die entsprechenden Schritte zum Anschluss an das Stromnetz durchführen.



Bereitschaftschaltung
 Dauerschaltung
 (Werkseinstellung)

WICHTIG!! Nach der Installation muss die Leuchte mindestens 24 Stunden zum Aufladen der Batterie, an das Stromnetz angeschlossen sein. So wird die maximale Autonomie des Akkus erreicht.

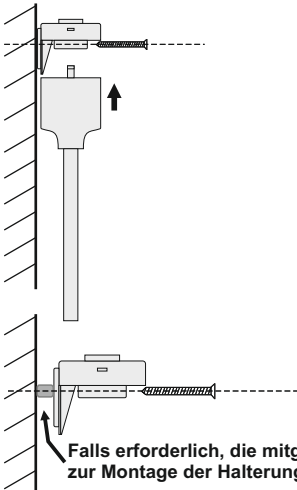


TECHNISCHE DATEN DES LED-MODULS

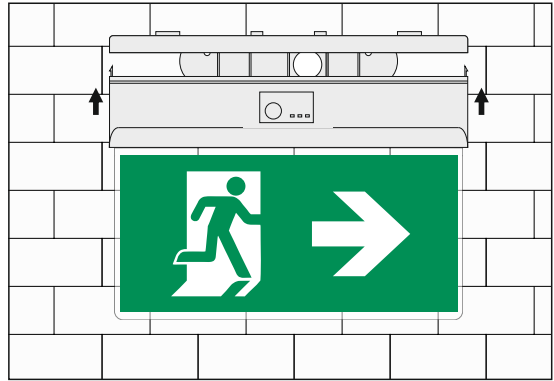
TECHNISCHE DATEN DES LED-MODULS	
PLD-26/NST	
Hersteller	Olympia Electronics S.A
Modellnummer	1402163
Spannungsbereich	2.9-3.6V DC
Nennleistung	780mW
Verbindungen	Keine reversiblen Kabelverbindungen zwischen der Hauptplatine und dem Led-Modul
Gehäusetemperatur	Maximal 45 °C auf der gesamten Leiterplatte

VERSCHIEDENE MONTAGEARTEN

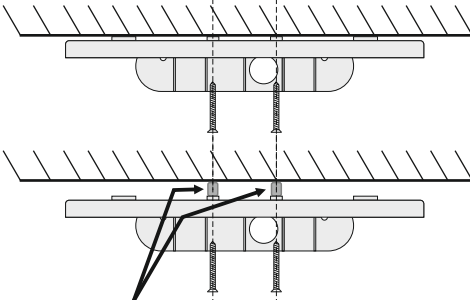
WANDMONTAGE (1-seitige Leuchte)



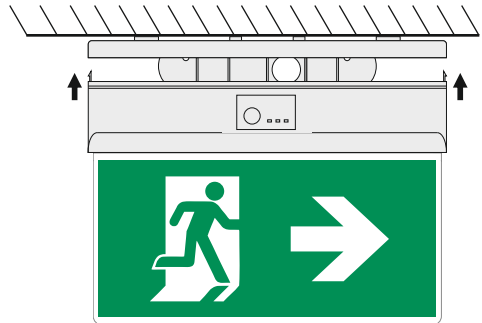
Falls erforderlich, die mitgelieferten Abstandhalter zur Montage der Halterung, verwenden.



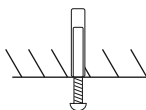
DECKENMONTAGE



Falls erforderlich, die mitgelieferten Abstandhalter zur Montage der Halterung, verwenden.



HÄNGENDE DECKENMONTAGE



HINWEIS!!

Den Abstand der Befestigungslöcher messen und entsprechende Löcher bohren. Die Plastikdübel verwenden und die Halterung mit den Befestigungsschrauben anbringen.

A-2130, A-2131, A-2132 SET
(OPTIONAL SEPARAT
BESTELLEN)

	Rohr
A-2130	A=1m
A-2131	A=0.5m
A-2132	A=0.25m



MONTAGE IN ABGEHÄNGTER DECKE

Abgehängte Decke

A-2510/PL/ST
(OPTIONAL - SEPARAT
BESTELLEN)

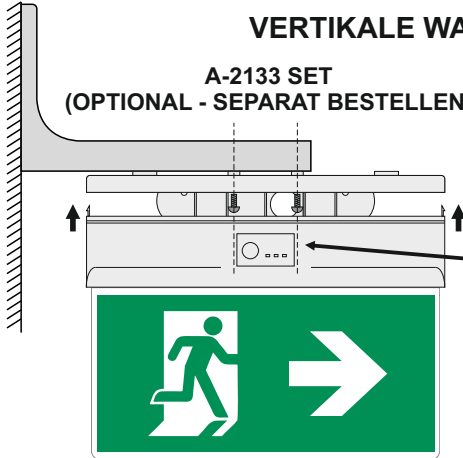


ANMERKUNG!!

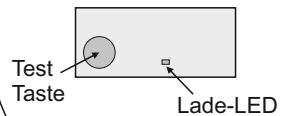
Die Installationsanweisungen sind
in der Verpackung der abgehängten
Deckenbasis enthalten

VERTIKALE WANDMONTAGE

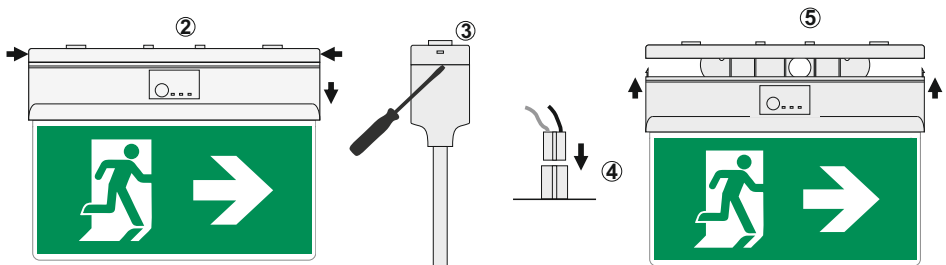
A-2133 SET
(OPTIONAL - SEPARAT BESTELLEN)



Anzeigen



Batteriewechsel



- ① Leuchte abschalten
- ② Öffnen Sie die Leuchte indem Sie die lock/unlock Haken auf beiden Seiten eindrücken und die Leuchte dann nach unten ziehen.
- ③ Einen flachen Schraubenzieher in den seitlichen Schlitz einführen und drehen. Somit öffnet sich die Leuchte leichter.
- ④ Entfernen Sie die alte Batterie, installieren Sie eine neue und schließen sie an.
- ⑤ Die Leuchte nach oben positionieren und in die Haken einschieben bis die Leuchte sich einrastet.
- ⑥ Gerät einschalten.