

GR-82/230V ΣΕΙΡΑ "SPOT LIGHT"



ΤΕΧΝΙΚΑ ΧΑΡΑΚΤΗΡΙΣΤΙΚΑ

ΤΑΣΗ ΤΡΟΦΟΔΟΣΙΑΣ	220-240V AC/50-60Hz
ΜΕΓΙΣΤΗ ΚΑΤΑΝΑΛΩΣΗ ΙΣΧΥΟΣ	4 VA
ΜΠΑΤΑΡΙΑ (Ni-MH)	3,6V/120mAh
ΧΕΙΡΙΣΤΗΡΙΟ	Διακόπτης αφής
ΧΡΟΝΟΣ ΦΟΡΤΙΣΗΣ	24 ώρες
ΕΛΑΧΙΣΤΗ ΑΥΤΟΝΟΜΙΑ	180 λεπτά
ΦΩΤΕΙΝΗ ΠΗΓΗ	3 LED
ΦΩΤΕΙΝΟΤΗΤΑ (230V / εφεδρεία)	1lm / 22lm
ΒΑΘΜΟΣ ΠΡΟΣΤΑΣΙΑΣ ΠΕΡΙΒΛΗΜΑΤΟΣ	IP 40
ΚΑΤΑΣΚΕΥΑΖΕΤΑΙ ΣΥΜΦΩΝΑ ΜΕ	EN 60598-1
ΠΕΡΙΟΧΗ ΘΕΡΜΟΚΡΑΣΙΑΣ ΛΕΙΤΟΥΡΓΙΑΣ	5 έως 40 °C
ΣΧΕΤΙΚΗ ΥΓΡΑΣΙΑ	μέχρι 95%
ΥΛΙΚΟ ΚΑΤΑΣΚΕΥΗΣ	Bayblend FR3010, διαφανές polycarbonate
ΕΞΩΤΕΡΙΚΕΣ ΔΙΑΣΤΑΣΕΙΣ	78 (διάμετρος) x 44 (ύψος) mm
ΤΥΠΙΚΟ ΒΑΡΟΣ	70gr.
ΕΓΓΥΗΣΗ	3 χρόνια (1 χρόνο για την μπαταρία)

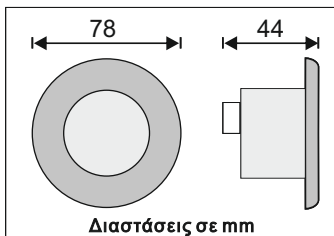
Ευχαριστούμε που επιλέξατε ένα Ελληνικό προϊόν της Olympia Electronics "ΠΙΣΤΕΥΟΥΜΕ ΣΤΗΝ ΕΛΛΑΔΑ - ΠΑΡΑΓΟΥΜΕ ΣΤΗΝ ΕΛΛΑΔΑ"

ΓΕΝΙΚΑ

Αυτά τα φωτιστικά spot κατασκευάζονται με LED τελευταίας τεχνολογίας με χαμηλή κατανάλωση. Κατά την κανονική λειτουργία του, φορτίζεται η μπαταρία και ανάβει τα LED χαμηλά. Σε κάθε διακοπή της τάσης τροφοδοσίας το φωτιστικό τίθεται αυτόματα σε εφεδρική λειτουργία, παραμένοντας αναμένο. Όταν επανέλθει η τάση τροφοδοσίας επιστρέφει στην κανονική λειτουργία του. Υπάρχει η δυνατότητα με ένα άγγιγμα στο σύμβολο ψ στην πρόσοψη του φωτιστικού, να ανάψετε ή να σβήσετε το φωτιστικό spot (αναλόγως την προηγούμενη κατάσταση). Μπορείτε να παραγγείλετε τα φωτιστικά με το διακοσμητικό στεφάνι A-82/G (με χρυσαφί χρώμα) ή το A-82/SL (με ασημί-περλέ ροζ χρώμα).

ΠΡΟΣΟΧΗ!!!

1. Κάθε εργασία εγκατάστασης, συντήρησης ή ελέγχου, πρέπει να γίνεται από εξειδικευμένο προσωπικό.

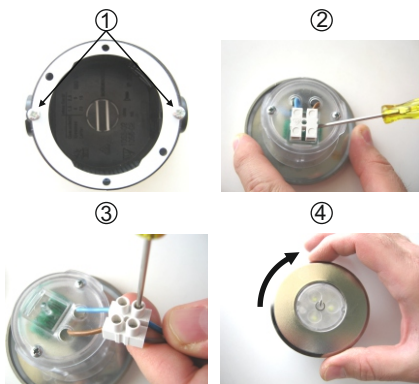


ΕΓΚΑΤΑΣΤΑΣΗ

Για να εγκαταστήσετε το φωτιστικό spot ακολουθήστε τις οδηγίες εγκατάστασης που ακολουθούν:

ΗΛΕΚΤΡΙΚΗ ΣΥΝΔΕΣΗ

1. Τοποθετήστε το στεφάνι στο κουτί και στερεώστε το με τις παρεχόμενες βίδες στερέωσης.
2. Τοποθετήστε ένα κατσαβίδι με πλατιά κεφαλή και αποσπάστε την κλέμα.
3. Συνδέστε τα καλώδια τροφοδοσίας και επανατοποθετήστε την κλέμα.
4. Τοποθετήστε τη συσκευή στο κουτί και ασφαλίστε την στρέφοντάς την προς τα δεξιά.



Η πηγή φωτός που εμπεριέχεται σε αυτό το φωτιστικό δεν αντικαθίσταται. Όταν τελειώσει ο χρόνος ζωής της φωτεινής πηγής θα πρέπει να αντικατασταθεί ολόκληρο το φωτιστικό!

ΕΓΓΥΗΣΗ

Η Olympia Electronics εγγυάται την ποιότητα, την κατάσταση και τη λειτουργία των εμπορευμάτων. Η περίοδος της εγγύησης καθορίζεται στον επίσημο κατάλογο της Olympia Electronics, αλλά και στο τεχνικό φυλλάδιο που συνοδεύει κάθε προϊόν. Η παρούσα εγγύηση παύει να ισχύει, αν ο αγοραστής δεν ακολουθεί τις τεχνικές οδηγίες που περιλαμβάνονται στα επίσημα έγγραφα που δόθηκαν από την Olympia Electronics ή αν ο αγοραστής τροποποιήσει τα αγαθά που παρέχονται ή κάνει οποιαδήποτε επισκευή ή την εκ νέου ρύθμιση που γίνεται από τρίτο πρόσωπο, εκτός και αν η Olympia Electronics έχει πλήρως συμφωνήσει με αυτά, γραπτώς. Τα προϊόντα που έχουν υποστεί βλάβη μπορούν να επιστραφούν στις εγκαταστάσεις της εταιρίας μας για επιδιόρθωση ή αντικατάσταση, αρκεί να ισχύει η περίοδος της εγγύησης. Η Olympia Electronics διατηρεί το δικαίωμα να επισκευάσει ή να αντικαταστήσει τα επιστρεφόμενα εμπορεύματα και να χρεώσει ή όχι τον αγοραστή, ανάλογα με την αιτία της βλάβης. Η Olympia Electronics διατηρεί το δικαίωμα να χρεώσει ή όχι στον αγοραστή το κόστος μεταφοράς.

ΚΕΝΤΡΙΚΑ

72° χλμ. Π.Ε.Ο. Θεσσαλονίκης-Κατερίνης
 Τ.Κ. 60300 Τ.Θ.06 Αγίνιο Πιερίας Ελλάς
www.olympia-electronics.gr
info@olympia-electronics.gr