

## ΔΙΕΥΘΥΝΣΙΟΔΟΤΟΥΜΕΝΑ ΦΩΤΙΣΤΙΚΑ ΚΕΝΤΡΙΚΗΣ ΜΟΝΑΔΑΣ



### ΤΕΧΝΙΚΑ ΧΑΡΑΚΤΗΡΙΣΤΙΚΑ (Για χαρακτηριστικά των LED δείτε στη σελίδα 2)

	GR-1325/15L/24V/ADR	GR-1325/30L/24V/ADR
Τάση τροφοδοσίας	15-30V DC	
Μέγιστη κατανάλωση ισχύος	1.5W	2.3W
Φωτεινή πηγή	15 λευκά LED	30 λευκά LED
Φωτεινότητα	125lm	255lm
Απόσταση θέασης	26m	
Βαθμός προστασίας περιβλήματος	IP40	
Κατασκευάζεται σύμφωνα με	EN 60598-1, EN 60598-2-22, EN 55015, EN 61547	
Περιοχή θερμοκρασίας λειτουργίας	-20 έως 50 °C	
Σχετική υγρασία	μέχρι 95%	
Υλικά κατασκευής	Bayblend FR3010, διάφανο polycarbonate	
Εξωτερικές διαστάσεις	353 x 143 x 57 mm	
Τυπικό βάρος	555gr.	
Εγγύηση	3 χρόνια	

### Ευχαριστούμε που επιλέξατε ένα Ελληνικό προϊόν της Olympia Electronics "ΠΙΣΤΕΥΟΥΜΕ ΣΤΗΝ ΕΛΛΑΔΑ - ΠΑΡΑΓΟΥΜΕ ΣΤΗΝ ΕΛΛΑΔΑ".

#### ΓΕΝΙΚΑ

1. Οι εργασίες εγκατάστασης, συντήρησης ή δοκιμών πρέπει να γίνονται μόνο από εξουσιοδοτημένο προσωπικό.
2. Η συσκευή πρέπει να συνδέεται **μόνο** με τον πίνακα **GR-8600** μέσω της γραμμής ADR.
3. Καθορίστε πρώτα τη διεύθυνση πριν από την εγκατάσταση. Για τη διευθυνσιοδότηση της συσκευής, ανατρέξτε στη σελίδα 4.

#### ΛΕΙΤΟΥΡΓΙΑ ΔΙΕΥΘΥΝΣΙΟΔΟΤΗΣΗΣ

Για τις λειτουργίες Διευθυνσιοδότησης ανατρέξτε στο εγχειρίδιο εγκατάστασης του πίνακα ελέγχου.

**Σημείωση:** LED= φωτοεκπέμπουσα δίοδος.  
**ΕΠΕΞΗΓΗΣΗ ΑΥΤΟΚΟΛΛΗΤΟΥ ΣΗΜΑΝΣΗΣ**

**Z:** Για κεντρική τροφοδοσία

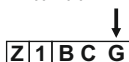
**1:** Ασφαλείας συνεχούς

**B:** Διακοπή λειτουργίας κατα την εφεδρεία από συσκευή απομακρυσμένου ελέγχου

**C:** Περιέχει δυνατότητα απομακρυσμένης διακοπής

**G:** Πινακίδα ασφαλείας εσωτερικά φωτιζόμενη

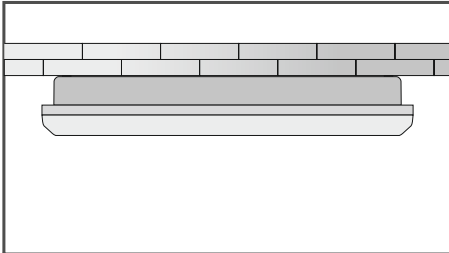
Σημείωση!! Εάν το φωτιστικό χρησιμοποιηθεί σαν πινακίδα σήμανσης τότε ο εγκαταστάτης θα πρέπει να συμπληρώσει, στο αυτοκόλλητο τεχνικών χαρακτηριστικών, το γράμμα **G**.



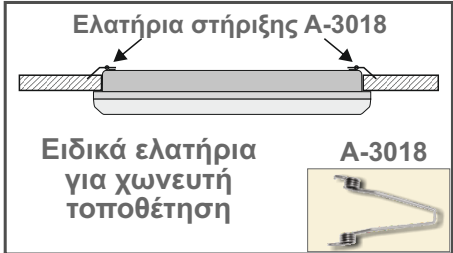
Η πηγή φωτός που περιέχεται σε αυτό το φωτιστικό θα πρέπει να αντικατασταθεί μόνο από τον κατασκευαστή ή τον αντιπρόσωπό του, ή ένα παρόμοιο εξειδικευμένο άτομο.

**ΣΗΜΕΙΩΣΗ!** Η πηγή φωτός δεν μπορεί να αντικατασταθεί από τον χρήστη.

## Τρόποι τοποθέτησης



Τοποθέτηση σε οροφή ή τοίχο



Ειδικά ελατήρια για χωνευτή τοποθέτηση

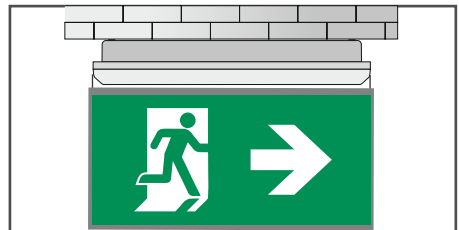
A-3018

Χωνευτή τοποθέτηση σε ψευδοροφή



Πινακίδα σήμανσης SP-116

Χωνευτή τοποθέτηση σε ψευδοροφή με ελατήρια A-3018 και με πινακίδα σήμανσης SP-116



Τοποθέτηση σε οροφή με πινακίδα σήμανσης SP-116

### ΕΙΔΙΚΗ ΠΙΝΑΚΙΔΑ ΣΗΜΑΝΣΗΣ SP-116

Η πινακίδα σήμανσης SP-116 μπορεί να τοποθετηθεί στο φωτιστικό σε 3 διαφορετικές θέσεις. Αυτή η πινακίδα τοποθετείται κάθετα προς το κρύσταλλο του φωτιστικού, όπως φαίνεται στο σχήμα.

Η πινακίδα είναι προτυπωμένη και έχει ένα πλαστικό εξάρτημα σε κάθε πλευρά που χρησιμοποιείται για τη στερέωσή της στο φωτιστικό. Οι πινακίδες με τις ακόλουθες σημάνσεις διατίθενται κατόπιν παραγγελίας.



### Τοποθέτηση της πινακίδας SP-116

Τοποθετήστε τα πλαϊνά εξαρτήματα στήριξης της πινακίδας όπως φαίνονται στις φωτογραφίες.



### ΧΑΡΑΚΤΗΡΙΣΤΙΚΑ LED

	GR-1325/15L/24V/ADR	GR-1325/30L/24V/ADR
Κατασκευαστής	Olympia Electronics A.E.	
Αριθμός μοντέλου	0404153/15L	0404153/30L
Περιοχή τάσης λειτουργίας	8.7-10.8V DC	
Ονομαστική ισχύς	1W	2W
Συνδέσεις	Μη αναστρέψιμη σύνδεση μεταξύ κύριας πλακέτας και πλακέτας LED	
Θερμοκρασία (tc)	47 °C μέγιστο σε οποιοδήποτε σημείο της πλακέτας	

## ΤΡΟΠΟΙ ΤΟΠΟΘΕΤΗΣΗΣ

Το φωτιστικό μπορεί να τοποθετηθεί επιφανειακά σε τοίχο ή οροφή ή μέσα σε ψευδοροφή.

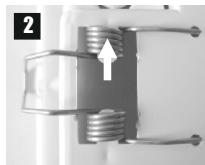
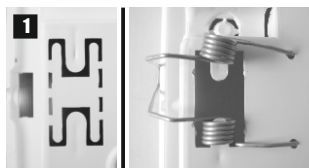
Για εγκατάσταση σε ψευδοροφή, είναι απαραίτητα τα ειδικά εξαρτήματα A-3018 τα οποία βρίσκονται στον κατάλόγό μας και πρέπει να γίνει η παραγγελία τους ξεχωριστά.

### Τοποθέτηση σε ψευδοροφή

Στην πίσω πλευρά της πλαστικής βάσης του φωτιστικού υπάρχουν δύο προχαραγμένες θέσεις σε σχήμα "H" για την τοποθέτηση των ελατηρίων A-3018).

**Σημείωση!** Το φωτιστικό δεν είναι κατάλληλο για τοποθέτηση σε σωληνοειδή υλικά ή επιφάνειες.

1. Με ένα αιχμηρό εργαλείο πρέπει να αφαιρεθεί το κομμάτι του πλαστικού που απαιτείται για να τοποθετηθούν τα ελατήρια. Τοποθετήστε πρώτα τα δύο άκρα του ελατηρίου στις αντίστοιχες οπές και στη συνέχεια περάστε τη μια σπείρα στον άξονα στήριξης.
  2. Τοποθετήστε και την δεύτερη σπείρα στον άξονα στήριξης.
  3. Λυγίστε τα ελατήρια και τοποθετήστε το φωτιστικό στην αντίστοιχη οπή της ψευδοροφής.
- Η τοποθέτηση του φωτιστικού στην ψευδοροφή πρέπει να γίνει μετά την σύνδεσή του με το καλώδιο τροφοδοσίας.

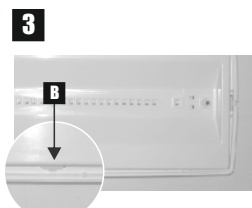


3 Τοποθέτηση φωτιστικού σε ψευδοροφή



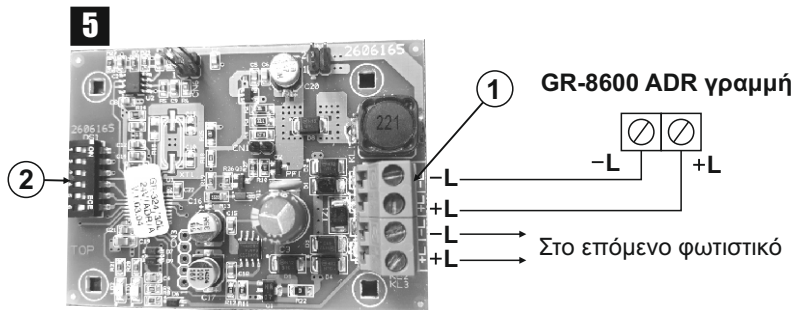
## ΔΙΑΔΙΚΑΣΙΑ ΕΓΚΑΤΑΣΤΑΣΗΣ

1. Για να εγκατασταθεί το φωτιστικό θα πρέπει να πρώτα να αποσυναρμολογηθεί σε 3 μέρη.
2. Τοποθετήστε ένα πλατύ κατσαβίδι στην περιοχή **A** ώστε να απαγκιστρωθεί ο πλαστικός γάντζος του κρυστάλλου.
3. Τοποθετήστε ένα πλατύ κατσαβίδι στην περιοχή **B** ώστε να απαγκιστρωθεί ο πλαστικός γάντζος του αντανάκλαστικού.
4. Χρησιμοποιήστε τα υλικά στήριξης που εσωκλείονται για να τοποθετήσετε την πλαστική βάση. Περάστε το καλώδιο από το κανάλι εισόδου και στερεώστε το με το συμπεριλαμβανόμενο δερματικό καλωδίων.
5. Συνδέστε το καλώδιο τροφοδοσίας στην κλέμα τροφοδοσίας (φω τογραφία σελίδα 4).
6. Τοποθετήστε ξανά τα εξαρτήματα που αφαιρέσατε στα βήματα 2 και 3 με προσοχή στη σωστή φορά και το φωτιστικό είναι έτοιμο για να λειτουργήσει.



## Συνδέσεις διευθυνσιοδότησης

1. Για τις συνδέσεις διευθυνσιοδότησης, πραγματοποιήστε τις συνδέσεις σύμφωνα με την φωτογραφία.
2. Δώστε διεύθυνση στο φωτιστικό με την χρήση των μικροδιακοπών.



Ανατρέξτε στο εγχειρίδιο του πίνακα CBS GR-8600 για μέγιστο αριθμό φωτιστικών που μπορούν να χρησιμοποιηθούν διασυνδεδεμένα.

Address	Dipswitch setting	Address	Dipswitch setting	Address	Dipswitch setting	Address	Dipswitch setting
1	ON [ ][ ][ ][ ][ ] 1 2 3 4 5 6	11	ON [ ][ ][ ][ ][ ] 1 2 3 4 5 6	21	ON [ ][ ][ ][ ][ ] 1 2 3 4 5 6	31	ON [ ][ ][ ][ ][ ] 1 2 3 4 5 6
2	ON [ ][ ][ ][ ][ ] 1 2 3 4 5 6	12	ON [ ][ ][ ][ ][ ] 1 2 3 4 5 6	22	ON [ ][ ][ ][ ][ ] 1 2 3 4 5 6	32	ON [ ][ ][ ][ ][ ] 1 2 3 4 5 6
3	ON [ ][ ][ ][ ][ ] 1 2 3 4 5 6	13	ON [ ][ ][ ][ ][ ] 1 2 3 4 5 6	23	ON [ ][ ][ ][ ][ ] 1 2 3 4 5 6		
4	ON [ ][ ][ ][ ][ ] 1 2 3 4 5 6	14	ON [ ][ ][ ][ ][ ] 1 2 3 4 5 6	24	ON [ ][ ][ ][ ][ ] 1 2 3 4 5 6		
5	ON [ ][ ][ ][ ][ ] 1 2 3 4 5 6	15	ON [ ][ ][ ][ ][ ] 1 2 3 4 5 6	25	ON [ ][ ][ ][ ][ ] 1 2 3 4 5 6		
6	ON [ ][ ][ ][ ][ ] 1 2 3 4 5 6	16	ON [ ][ ][ ][ ][ ] 1 2 3 4 5 6	26	ON [ ][ ][ ][ ][ ] 1 2 3 4 5 6		
7	ON [ ][ ][ ][ ][ ] 1 2 3 4 5 6	17	ON [ ][ ][ ][ ][ ] 1 2 3 4 5 6	27	ON [ ][ ][ ][ ][ ] 1 2 3 4 5 6		
8	ON [ ][ ][ ][ ][ ] 1 2 3 4 5 6	18	ON [ ][ ][ ][ ][ ] 1 2 3 4 5 6	28	ON [ ][ ][ ][ ][ ] 1 2 3 4 5 6		
9	ON [ ][ ][ ][ ][ ] 1 2 3 4 5 6	19	ON [ ][ ][ ][ ][ ] 1 2 3 4 5 6	29	ON [ ][ ][ ][ ][ ] 1 2 3 4 5 6		
10	ON [ ][ ][ ][ ][ ] 1 2 3 4 5 6	20	ON [ ][ ][ ][ ][ ] 1 2 3 4 5 6	30	ON [ ][ ][ ][ ][ ] 1 2 3 4 5 6		

## ΕΓΓΥΗΣΗ

Η Olympia Electronics εγγυάται την ποιότητα, την κατάσταση και τη λειτουργία των εμπορευμάτων. Η περίοδος της εγγύησης καθορίζεται στον επίσημο κατάλογο της Olympia Electronics, αλλά και στο τεχνικό φυλλάδιο που συνοδεύει κάθε προϊόν. Η παρούσα εγγύηση παύει να ισχύει, αν ο αγοραστής δεν ακολουθεί τις τεχνικές οδηγίες που περιλαμβάνονται στα επίσημα έγγραφα που δόθηκαν από την Olympia Electronics ή αν ο αγοραστής τροποποιήσει τα αγαθά που παρέχονται ή κάνει οποιαδήποτε επισκευή ή την εκ νέου ρύθμιση που γίνεται από τρίτο πρόσωπο, εκτός και αν η Olympia Electronics έχει πλήρως συμφωνήσει με αυτά, γραπτώς. Τα προϊόντα που έχουν υποστεί βλάβη μπορούν να επιστραφούν στις εγκαταστάσεις της εταιρίας μας για επιδιόρθωση ή αντικατάσταση, αρκεί να ισχύει η περίοδος της εγγύησης. Η Olympia Electronics διατηρεί το δικαίωμα να επισκευάσει ή να αντικαταστήσει τα επιστρεφόμενα εμπορεύματα και να χρεώσει ή όχι τον αγοραστή, ανάλογα με την αιτία της βλάβης. Η Olympia Electronics διατηρεί το δικαίωμα να χρεώσει ή όχι στον αγοραστή το κόστος μεταφοράς.

## ΚΕΝΤΡΙΚΑ

72° χλμ. Π.Ε.Ο. Θεσσαλονίκης-Κατερίνης  
Τ.Κ. 60300 Τ.Θ.06 Αγίγιο Πιερίας Ελλάς

[www.olympia-electronics.gr](http://www.olympia-electronics.gr)  
[info@olympia-electronics.gr](mailto:info@olympia-electronics.gr)