

GARANTIE

Olympia Electronics garantiert die Qualität, den Zustand und die gute Funktionsfähigkeit der Ware. Die Garantiezeit wird im offiziellen Katalog von Olympia Electronics, sowie in den jedem Produkt beiliegenden technischen Datenblättern, angegeben.

Die Garantie ist ungültig wenn:

- der Verbraucher nicht die Gebrauchsanweisungen folgt.
- der Verbraucher selbst das Produkt umbaut und ändert.
- eine dritte Person, außer den Technikern von Olympia Electronics, das Produkt repariert ohne die schriftliche Genehmigung des Herstellers.

Defekte Produkte können innerhalb der Garantiezeit zur Reparatur oder zum Austausch an unsere Firmenadresse eingesandt werden. Olympia Electronics behält sich das Recht vor, eingesandte Ware zu reparieren oder zu ersetzen und dies dem Käufer je nach Ursache des Schadens in Rechnung zu stellen. Olympia Electronics behält sich ebenfalls das Recht vor, dem Käufer die Transportkosten zu berechnen.

Notleuchten werden von Olympia Electronics erst dann ersetzt, wenn sich dies durch unsere technische Abteilung als notwendig erweist. Im Falle des Ersatzes einer defekten Notleuchte werden weder die Kosten für die Entfernung des fehlerhaften Produktes noch die Kosten für die Installation des neuen Produktes von Olympia Electronics übernommen. Und dies weil die Installation des gekauften Produktes nicht Teil der zwischen den Verkäufer und den Verbraucher vereinbarten vertraulichen Verpflichtungen ist.

FIRMENSITZ

72 km Umgehungsstraße Thessaloniki – Katerini, PLZ 60300,

Postfach 06 Eginio Pierias Griechenland

www.olympia-electronics.gr

info@olympia-electronics.gr



ADRESSIERBARE NOTLEUCHTEN FÜR DAS LPS SYSTEM GR-8600



TECHNISCHE DATEN		
	GR-1926/15L/24V/ADR	GR-1926/30L/24V/ADR
Versorgungsspannung	15-30V DC	
Maximale Leistungsaufnahme	1.5W	2.3W
Lichtquelle	15 weiße LEDs	30 weiße LEDs
Intensität der Lichtquelle	125lm	255lm
Schutzart	IP65	
Hergestellt nach	EN 60598-1, EN 60598-2-22, EN 55015, EN 61547	
Geeignete Umgebungstemperatur	-20 bis 50 °C	
Relative Luftfeuchtigkeit	bis zu 95%	
Material	Bayblend FR3010, durchsichtiges Polycarbonat	
Abmessungen (LxBxH)	313 x 118 x 66 mm	
Gewicht	510gr.	
Garantie	3 Jahre	

Vielen Dank für Ihr Vertrauen in unsere Produkte Olympia Electronics – Europäischer Hersteller

ALLGEMEIN

1. Die Installation, Wartung und Prüfung der Leuchten darf nur von Fachpersonal durchgeführt werden.
2. Die Leuchten können nur an der Zentrale GR-8600 durch die ADR-Leitung, angeschlossen werden.

3. Vor der Installation muss die IP-Adresse der Leuchten eingegeben werden. Um sie zu adressieren bitte Anweisungen auf Seite 3 folgen.

ADRESSENBETRIEB

Informationen zum Adressenbetrieb finden Sie im Installationshandbuch der Zentrale.

TECHNISCHE DATEN DES LED-MODULS		
	GR-1926/15L/24V/ADR	GR-1926/30L/24V/ADR
Hersteller	Olympia Electronics S.A.	
Modellnummer	2402159/15L	2402159/30L
Spannungsbereich	8.5-10.5V DC	
Nennleistung	1W	2W
Verbindungen	Keine reversiblen Kabelverbindungen zwischen der Hauptplatine und dem Led-Modul	
Gehäusetemperatur	Maximal 47 °C auf der gesamten Leiterplatte	



Das Leuchtmittel des Produktes darf nur vom Hersteller, oder von einem qualifizierten Fachmann ausgetauscht werden.

WICHTIG! Das Leuchtmittel darf nicht vom Endverbraucher ausgetauscht werden.

Anmerkung: LED = Light Emitting Diode (Leuchtdiode)

Erläuterungen zu den Kennzeichnungen auf dem

Produktetikett:

Z: Zentralversorgung

1: Dauerschaltung (*)

C: Inhibitmodus im Lieferumfang

G: Von innen beleuchtetes Rettungszeichen

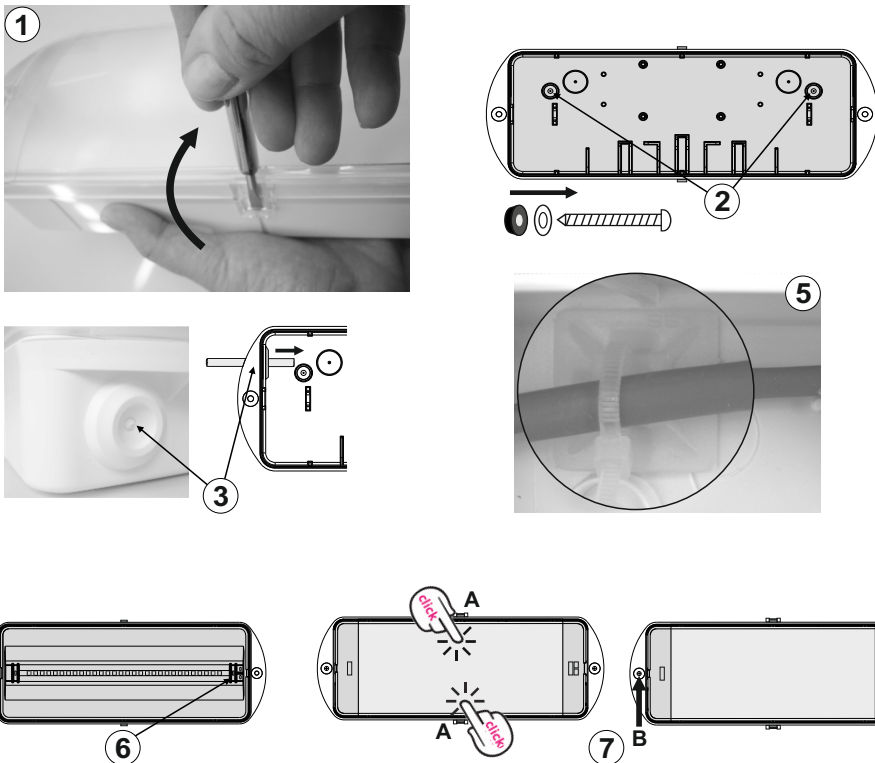
WICHTIG!! Der Techniker sollte auf dem Typenschild den Buchstaben **G** eintragen, wenn die Leuchte als ein Sicherheitszeichen, verwendet wird.



Z|1|B C G

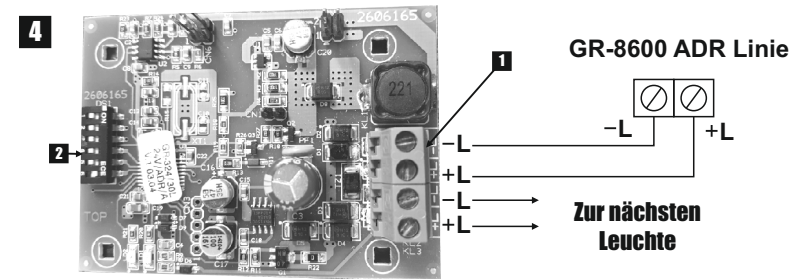
INSTALLATIONSANWEISUNGEN

- ① Lockern Sie die zwei Schrauben (Abb 7 B). Einen flachen Schraubenzieher in die Öffnungen einführen und die Kunststoffhaken öffnen (Abb 1). Entnehmen Sie den Diffusor. Zwei flache Schraubenzieher in die seitlichen Öffnungen des Reflektors einsetzen und ihn vorsichtig herausziehen.
 - ② Die Kunststoffbasis der Leuchte an die Wand oder Decke montieren, benutzen Sie dafür die mitgelieferten Anbauteile. **WICHTIG!! Um die Isolierung IP65 zu gewährleisten müssen die mitgelieferten Anbauteile verwendet werden.**
 - ③ Benutzen Sie immer ein rundes Hauptkabel, mit Durchmesser von 5-10 mm (H05RN-F Typ 2x1mm² oder ähnlich, aber mindestens mit gleichen mechanischen und elektrischen Eigenschaften). **ACHTUNG !! Das Kabel darf nicht verformt werden (Diese Anforderung ist wichtig um die Isolierung IP zu gewährleisten).** Die mitgelieferten Dichtungen in die Kabeleinführungslöcher installieren (bitte nicht verformen). Mit einem kleinen Schraubenzieher ein Loch in der Mitte eines der beiden Dichtungen bohren und das Stromkabel durch die Öffnung führen.
 - ④ Verbinden Sie den Batteriestecker mit dem entsprechenden Anschluss auf der P.C.B. (Abb 3).
 - ⑤ Benutzen Sie die Bindungen um das Stromkabel zu sichern.
 - ⑥ Bringen Sie den Reflektor wieder an. Achten sie auf die Öffnungen der Anzeigen.
 - ⑦ Bringen Sie den Difussor wieder an. Achten sie auf die Öffnungen der Anzeigen.
- Wichtig!! Zuerst müssen die seitlichen Haken (Abb. A) einrasten und dann kann man die 2 Befestigungsschrauben (Abb. B) anziehen (Drehmoment 1,2 Nm).**



Adressenverbindungen

1. Das Kommunikationskabel (Adresskabel) wie im unterstehenden Foto anschließen.
2. Adressieren Sie die Leuchte mit den DIP-Switch Schalter.



Für die maximale Anzahl der Leuchten die an der Zentrale angeschlossen werden können, bitte lesen Sie das Installationshandbuch der Zentrale.

Address	Dip-Switch	Address	Dip-Switch	Address	Dip-Switch	Address	Dip-Switch
1	ON	11	ON	21	ON	31	ON
2	ON	12	ON	22	ON	32	ON
3	ON	13	ON	23	ON		
4	ON	14	ON	24	ON		
5	ON	15	ON	25	ON		
6	ON	16	ON	26	ON		
7	ON	17	ON	27	ON		
8	ON	18	ON	28	ON		
9	ON	19	ON	29	ON		
10	ON	20	ON	30	ON		