

SELBSTTESTENDE NOTLEUCHE IN BEREITSCHAFTSSCHALTUNG FÜR DEN DECKEN EIN- UND AUFBAU

TECHNISCHE DATEN (zu den Technischen Daten der LED siehe Seite 5)

	GR-220/DUO/M	GR-221/DUO/M
VERSORGUNGSSPANNUNG	220-240V AC / 50-60Hz	
MAXMALE LEISTUNGS-AUFNAHME	4.3W / 4.7 VA	
BATTERIE (NiMH)	4.8V/1.2Ah	
BATTERIE SCHUTZ	Vor Überladung und vollständiger Entladung	
ANZEIGEN	Lade-LED, Lampenfehler-LED, Batteriefehler-LED, TEST-Taste	
BATTERIELADEZEIT	24 Std.	
AUTONOMIE	1.5 Std.	3 Std.
LICHTQUELLE	1 Weiße power LED	
INTENSITÄT DER LICHTQUELLE	300lm	150lm
SCHUTZART	IP40	
HERGESTELLT NACH	EN 60598-1, EN 60598-2-22, EN 55015, EN 61547, EN 61000-3-2, EN 61000-3-3	
GEEIGNETE UMGEBUNGSTEMPERATUR	5 bis 40 °C	
RELATIVE LUFTFEUCHTIGKEIT	bis zu 95%	
MATERIAL	ABS/PC	
ABMESSUNGEN (LxBxH)	Ø125 x 62 mm	
GEWICHT	442gr.	
GARANTIE	3 Jahre (1 Jahr für die Batterie)	

**Vielen Dank für Ihr Vertrauen in unsere Produkte
Olympia Electronics - Europäischer Hersteller**

ALLGEMEIN

Notleuchten dieser Art werden dort eingesetzt, wo sie vorgeschrieben sind (40°C). Auf der Leuchte ist die Linse für Korridorbeleuchtung vorinstalliert und in der Verpackung ist die Linse für Freiflächenbeleuchtung enthalten. Der Techniker kann diese, je nach Bedarf, austauschen. Jede Leuchte muss dauerhaft mit der Versorgungsspannung, verbunden sein. Im normalen Betrieb wird die Batterie geladen. Beim Ausfall der Stromversorgung, wechselt die Leuchte automatisch in den Notbetrieb um und die LED leuchtet auf. Nach Wiederherstellung der Stromversorgung kehrt die Leuchte, wieder in den normalen Betrieb, zurück.

INSTALLATION

Für die Installation der Notleuchte, folgen Sie bitte den Anweisungen auf Seite 3.

BATTERIELADEVORGANG

Das Laden der Batterie wird vollautomatisch überwacht. Hierdurch wird die bestmögliche Batteriepflege erreicht und die Lebensdauer der Batterie verlängert. Ist die Batterie vollständig geladen, schaltet das Gerät in den Modus der Erhaltungsladung um.

BATTERIETRENNUNG

Im Falle eines Stromausfalls und einer Entladung der Batterie, wechselt die Notleuchte in

den Batterietrennungsmodus um. In diesem Modus wird die Leuchte in den Ruhezustand versetzt und die Stromentnahme aus der Batterie ist vernachlässigbar gering, so dass sie vor einer Tiefenentladung geschützt ist.

MANUELLER FUNKTIONSTEST

Der manuelle Funktionstest wird durch das Drücken der Test-Taste ausgeführt. Bei diesem Test wird die LED sowie auch der Steuerungsschaltkreis überprüft. Die Leuchte muss an die Stromversorgung angeschlossen und mit der Batterie verbunden sein. Die LEDs der Kontrollanzeigen sind während des Tests ausgeschaltet.

AUTOMATISCHER FUNKTIONSTEST

Gleiche Funktionsart wie der manuelle Test. Nur hier wird der Test automatisch alle 15 Tage durchgeführt. Während des Tests muss die Leuchte an die Stromversorgung angeschlossen und mit der Batterie verbunden sein.

AUTOMATISCHE ÜBERPRÜFUNG DER AUTONOMIE

Diese Kontrolle prüft die Autonomie der Batterie und findet alle 6 Monate statt. Die BATTERY FAULT LED blinkt während des Tests und zeigt, diesen Vorgang, an. Zur Durchführung des Tests, muss die Leuchte an die Stromversorgung angeschlossen und die Batterie verbunden und

vollständig aufgeladen sein. Ist die Batterie nicht vollständig aufgeladen, wird der Test verschoben, bis der maximale Batterieladezustand erreicht ist. Fällt die Entladezeit während der automatischen Überprüfung unter den Nennwert, muss die Batterie ersetzt werden.



5. Die Batterien dürfen nicht in normale Abfallbehälter entsorgt werden, sondern nur in spezielle Batterie-Recyclingcontainer. Nicht ins Feuer werfen.

NOTBETRIEB

Die Autonomie der Batterie während des Notbetriebs muss mindestens dem in der Tabelle auf Seite 1 angegebenen Wert entsprechen (1.5 Std oder 3 Std). Während des Notbetriebs wird gleichzeitig die Funktion des LEDs überprüft.

LÖSCHEN DER FEHLERBENACHRICHTIGUNGEN

Durch einen 10 Sekunden anhaltenden Druck auf die Test-Taste werden alle, an den Kontroll-LED zu erkennenden Fehlerbenachrichtigungen, gelöscht. Danach wird die Leuchte wieder in den normalen Betriebsmodus versetzt.

TEST-TASTE

Wenn Sie den Test-Taste weniger als 5 Sekunden drücken, wird ein Test der Lichtquelle gestartet der 3 Sekunden anhält. Drückt man den Test-Taste länger als 10 Sekunden, dann werden alle Fehlerbenachrichtigungen gelöscht.

WICHTIG!!!

1. Installations- und Wartungsarbeiten dürfen nur von Fachpersonal durchgeführt werden.
2. Der Leuchte muss eine Sicherung entsprechend der Gesamtleistung vorgeschaltet sein, bevor man sie an die Versorgungsspannung anschließt.
3. Im Falle eines Batterie - oder Ledwechsels, müssen diese durch original Ersatzteile und von kompetenten Fachpersonal ersetzt werden.
4. Wenn die Notleuchte, für einen längeren Zeitraum als 2 Monate nicht benutzt wird, muss die Batterie von der Leuchte getrennt werden, indem man den Stecker der Batterie abzieht.

Anmerkung: LED= Light Emitting Diode (Leuchtdiode)

Erläuterungen zu den Kennzeichnungen auf dem Produktetikett:

X: Mit fest integrierter Batterie

0: Bereitschaftsschaltung (*)

A: Testgerät im Lieferumfang enthalten

F: Automatisches Testgerät nach IEC 61347-2-7 mit der Bezeichnung EL-T

90: Dauer des Notbetriebes 1.5 Stunden

180: Dauer des Notbetriebes 3 Stunden

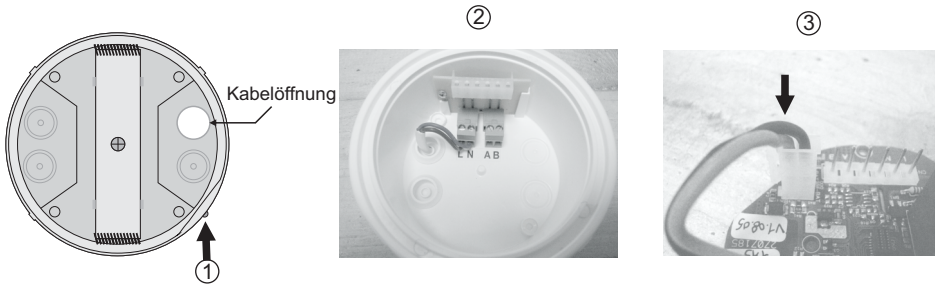
X 0 A F 9 0

(*) Bereitschaftsschaltung: Die Leuchte leuchtet nur beim Ausfall der Versorgungsspannung.

Status der LEDs

LEDs	Beschreibung
CHARGE	<input checked="" type="radio"/> Aufladen der Batterie <input type="radio"/> Batterie aufgeladen <input type="radio"/> Nicht angeschlossene oder nicht funktionierende Batterie
LAMP FAULT	<input checked="" type="radio"/> Betriebsprüfung <input type="radio"/> Lampenfehler <input type="radio"/> Normale Funktion
BATT. FAULT	<input checked="" type="radio"/> Autonomietest <input type="radio"/> Batteriefehler <input type="radio"/> Normale Funktion
Note	<input checked="" type="radio"/> Blinkt <input type="radio"/> Ständig an <input type="radio"/> Aus

INSTALLATIONSANWEISUNGEN



INSTALLATION

- ① Lösen Sie die Schraube, ohne sie zu entfernen und ziehen dann den Reflektor hoch.
- ② **Benutzen Sie immer ein rundes Hauptkabel, mit Durchmesser von 5-10 mm (H05RN-F Typ 2x1mm² oder ähnlich, aber mindestens mit gleichen mechanischen und elektrischen Eigenschaften). ACHTUNG !! Das Kabel darf nicht verformt werden (Diese Anforderung ist wichtig um die Isolierung IP zu gewährleisten).** Die mitgelieferten Dichtungen in die Kabeleinführungslöcher installieren (bitte nicht verformen). Mit einem kleinen Schraubenzieher ein Loch in der Mitte eines der beiden Dichtungen, bohren. Das Netzkabel durch die Öffnung führen und es mit dem abnehmbaren Klemmblock verbinden (wie in Abbildung 3) (10A max).
- ③ Verbinden Sie nun das Kabel der Batterie mit dem entsprechenden Stecker auf der Leiterplatte (P.C.B.).
- ④ Bringen Sie den Reflektor wieder an (bitte auf die richtige Orientierung achten). Ziehen Sie nun die Schraube fest und die Leuchte ist für die Montage bereit.

WICHTIG!! Nach der Installation muss die Leuchte mindestens 24 Stunden, zum Aufladen der Batterie, an das Stromnetz angeschlossen sein. So wird die maximale Autonomie des Akkus erreicht.

Batteriewechsel

Nach Unterbrechung der Stromversorgung, darf die Batterie nur von geeignetes Fachpersonal gewechselt werden.

1. Entfernen Sie die Leuchte von der abgehängten Decke (Abbildung 3)
2. Folgen Sie Schritt 1 der Installationsanweisungen.
3. Verbindungsstecker trennen und Batterie entfernen.
4. Neue Batterie des gleichen Typs anschließen (wie in Schritt 2 der Installationsanweisung) und in die selbe Stelle einlegen.
5. Setzen Sie wieder die Leuchte zusammen (Schritt 1 and 4) und schließen Sie sie wieder an die Netzspannung an.

Wichtiger Hinweis für installierte Leuchten in einem Bereich !!!

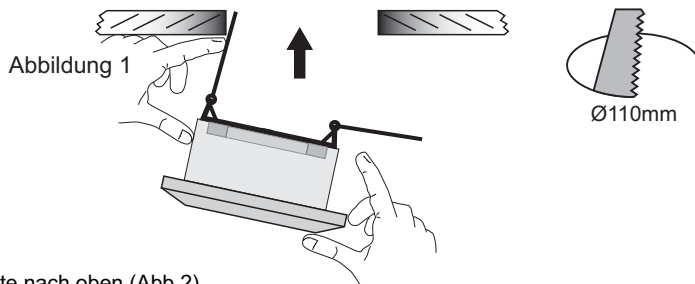
Der Installateur muss zuerst die Batterie an die Leuchte anschließen und dann die Leuchte an den Stromkreis. Der Batterieanschluss muss für jede Leuchte mindestens eine Zeitdifferenz von 1,5 Minuten haben. So wird sichergestellt das der automatische Autonomietest für zwei oder mehr Leuchten in einem Bereich nicht am selben Tag durchgeführt wird.

Installation der Leuchte in abgehängter Decke

Setzen Sie die Leuchte in die abgehängte Decke ein, wie es unten gezeigt wird (erforderliche Öffnung 110mm):

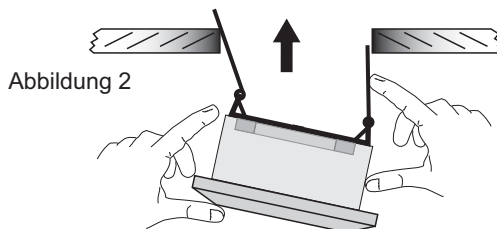
Schritt 1

Biegen Sie die Federn.



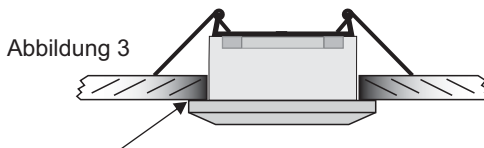
Schritt 2

Drücken Sie die Leuchte nach oben (Abb 2).



Schritt 3

Weiter nach oben drücken, bis die Leuchte einrastet.



Wenn Sie die Leuchte rausziehen möchten, legen Sie einen flachen Schraubenzieher, zwischen der Leuchte und der Decke.

Oberflächenmontage an der Decke

Die Leuchte gemäß den folgenden Schritten installieren:

Schritt 1. Folgen Sie Schritt 1 der Installationsanweisungen (Seite 2).

Schritt 2. Lösen Sie die Schraube (Foto 1) und entfernen Sie das Teil für die abgehängte Deckenmontage.

Schritt 3. Bohren Sie 2 Löcher auf der Basis mit einem 4mm Bohrer (Foto 2). Markieren Sie diese beiden Bohrpunkte an der Decke. Bohren Sie die Löcher an der Decke und installieren dann die mitgelieferten Dübel in die Löcher. **VORSICHT!!** Sie müssen die Richtung des Indikators an der Unterseite der Leuchtenbasis folgen.

Schritt 4. Installieren Sie die dekorative Felge (im Paket enthalten) wie im Foto 1 gezeigt. Verwenden Sie dann die 2 Befestigungsschrauben, um die Leuchte an der gewünschten Stelle zu installieren.

Schritt 5. Folgen Sie Schritt 3 der Installationsanweisungen.

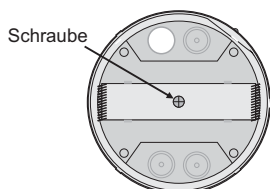


Foto 1

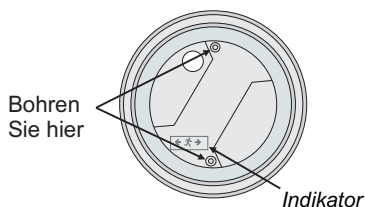


Foto 2

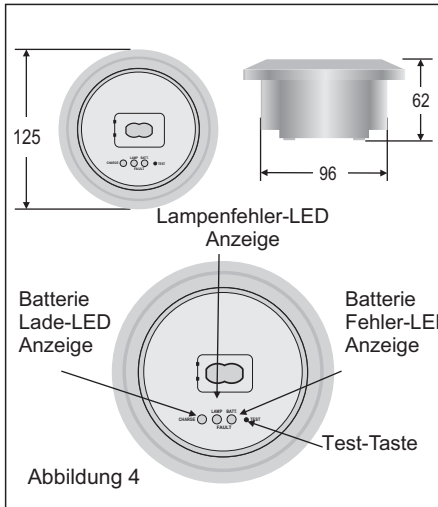
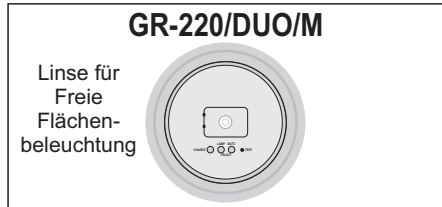
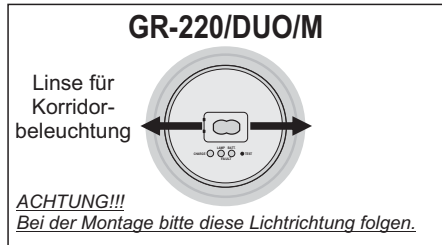
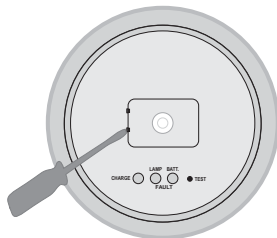


Abbildung 4



LINSEN AUSTAUSCH



1. Vor dem Austausch der Linse, bitte die leuchte von der Stromversorgung und von der Batterie, trennen.
2. Benutzen Sie einen flachen Schraubenzieher um den Deckel der Linse zu öffnen.
3. Entfernen Sie die Linse und setzen Sie die neue ein. Achten Sie dabei darauf, dass die beiden Ausrichtungsstifte der Linse in die Löcher der Platine eingesetzt werden. **Bitte berühren Sie die LED nicht mit der Hand.**
4. Nach einsetzen der Linse bitte wieder den Deckel anbringen.

TECHNISCHE DATEN DES LED-MODULS

	GR-220/DUO/M	GR-221/DUO/M
Hersteller	Olympia Electronics S.A.	
Modellnummer	0606185	
Spannungsbereich	3-3,2V DC	
Nennleistung	1,3W	
Verbindungen	Feste Kabelverbindung zwischen der Hauptplatine und dem Led-Modul	
Gehäusetemperatur	Max. 60 °C auf der gesamten Leiterplatte	



ACHTUNG!!! SCHAUEN SIE NICHT DIREKT IN DIE LEUCHTENDE LED



Das Leuchtmittel des Produktes darf nur vom Hersteller, oder von einem qualifizierten Fachmann ausgetauscht werden.

WICHTIG! Das Leuchtmittel darf nicht vom Endverbraucher ausgetauscht werden.

GARANTIE

Olympia Electronics garantiert die Qualität, den Zustand und die gute Funktionsfähigkeit der Ware. Die Garantiezeit wird im offiziellen Katalog von Olympia Electronics, sowie in den jedem Produkt beiliegenden technischen Datenblättern, angegeben.

Die Garantie ist ungültig wenn:

-der Verbraucher nicht die Gebrauchsanweisungen folgt.

-der Verbraucher selbst das Produkt umbaut und ändert.

-eine dritte Person, außer den Technikern von Olympia Electronics, das Produkt repariert ohne die schriftliche Genehmigung des Herstellers. Defekte Produkte können innerhalb der Garantiezeit zur Reparatur oder zum Austausch an unsere Firmenadresse eingesandt werden. Olympia Electronics behält sich das Recht vor, eingesandte Ware zu reparieren oder zu ersetzen und dies dem Käufer je nach Ursache des Schadens in Rechnung zu stellen. Olympia Electronics behält sich ebenfalls das Recht vor, dem Käufer die Transportkosten zu berechnen. Notleuchten werden von Olympia Electronics erst dann ersetzt, wenn sich dies durch unsere technische Abteilung als notwendig erweist. Im Falle des Ersatzes einer defekten Notleuchte werden weder die Kosten für die Entfernung des fehlerhaften Produktes noch die Kosten für die Installation des neuen Produktes von Olympia Electronics übernommen. Und dies weil die Installation des gekauften Produktes nicht Teil der zwischen den Verkäufer und den Verbraucher vereinbarten vertraulichen Verpflichtungen ist.

FIRMENSITZ

72 km Umgehungsstraße Thessaloniki – Katerini, PLZ 60300, Postfach 06 Eginio Pierias
Griechenland

www.olympia-electronics.gr

info@olympia-electronics.gr