

## NOTLEUCHTEN FÜR ZENTRALSYSTEME MIT 1 WEISSEN POWER LED



### TECHNISCHE DATEN (zu den technischen Daten der LED siehe Seite 3)

	GR-280	GR-281
Versorgungsspannung	90-250VDC / 120-250VAC 50-60Hz	
Maximale Leistungsaufnahme	2.6W / 3VA	
Lichtquelle	1 weiße power LED	
Intensität der Lichtquelle	270lm	
Schutzgrad des Gehäuses	IP40	
Hergestellt nach	EN 60598-1, EN 60598-2-22, EN 55015, EN 61547, EN 61000-3-2, EN 61000-3-3	
Geeignete Umgebungstemperatur	-30 bis 50 °C	
Relative Luftfeuchtigkeit	Bis zu 95%	
Material	ABS/PC, PC	
Abmessungen (LxBxH)	Ø125 x 65 mm	
Gewicht	260gr.	
Garantie	3 Jahre	

### Vielen Dank für Ihr Vertrauen in unsere Produkte Olympia Electronics - Europäischer Hersteller

#### ALLGEMEIN

Notleuchten dieser Art werden dort eingesetzt, wo sie vorgeschrieben sind (bis 40°C). Jede Leuchte muss dauerhaft mit der Versorgungsspannung, verbunden sein. Die Leuchte GR-280 ist geeignet für die Beleuchtung von Korridoren und die GR-281 für die Beleuchtung von Freiflächen (verschiedene Linsen).

#### INSTALLATION

Für die Installierung der Notleuchte, folgen Sie bitte den Anweisungen.

#### WICHTIG!!!

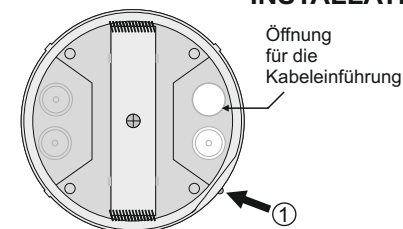
1. Installations- und Wartungsarbeiten dürfen nur von Fachpersonal durchgeführt werden.

**Anmerkung:** LED = Light Emitting Diode (Leuchtdiode)

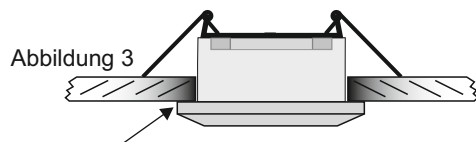
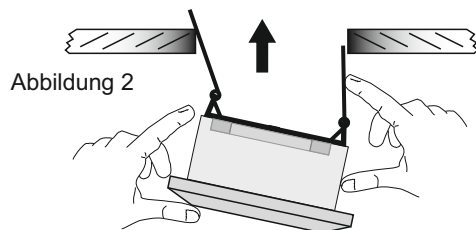
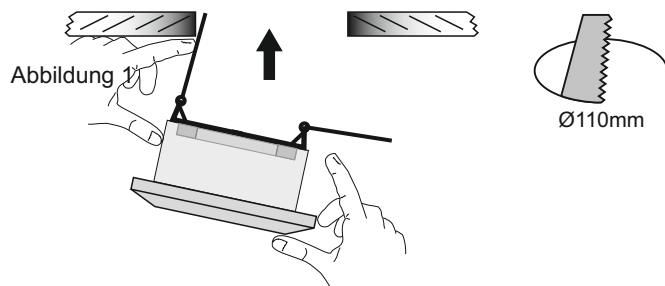
**Erläuterung zu den Kennzeichnungen auf dem Produktetikett:**

**Z:** Zentralversorgung  
**1:** Dauerschaltung (\*)

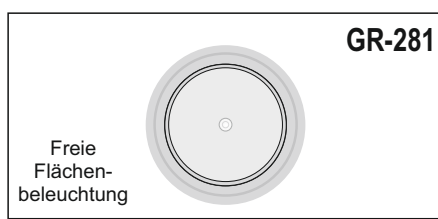
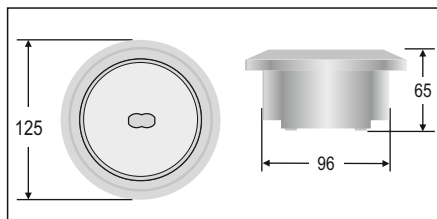
### INSTALLATIONSANWEISUNGEN



- ① Lösen Sie die Schraube, ohne sie zu entfernen und ziehen dann den Reflektor hoch.
- ② **Benutzen Sie immer ein rundes Hauptkabel, mit Durchmesser von 5-10 mm (H05RN-F typ 2x1mm<sup>2</sup> oder ähnlich, aber mindestens mit gleichen mechanischen und elektrischen Eigenschaften). ACHTUNG !! Das Kabel darf nicht verformt werden (Diese Anforderung ist wichtig um die Isolierung IP zu gewährleisten).** Die mitgelieferten Dichtungen in die Kabeleinführungslöcher installieren (bitte nicht verformen). Mit einem kleinen Schraubenzieher ein Loch in der Mitte eines der beiden Dichtungen, bohren. Das Netzkabel durch die Öffnung führen und es mit dem Klemmblock verbinden (wie in der Abbildung) (10A max).
- ③ Bringen Sie den Reflektor wieder an (bitte auf die richtige Orientierung achten). Ziehen Sie nun die Schraube fest und die Leuchte ist für die Montage bereit.



Wenn Sie die Leuchte rausziehen möchten, legen Sie einen flachen Schraubenzieher, zwischen der Leuchte und der Decke.



## Oberflächenmontage an der Decke

- Schritt 1.** Folgen Sie Schritt 1 der Installationsanweisungen (Seite 1).  
**Schritt 2.** Lösen Sie die Schraube (Foto 1) und entfernen Sie das Teil für die abgehängte Deckenmontage.  
**Schritt 3.** Bohren Sie 2 Löcher auf der Basis mit einem 4mm Bohrer (Foto 2). Markieren Sie diese beiden Bohrpunkte an der Decke. Bohren Sie die Löcher an der Decke und installieren dann die mitgelieferten Dübel in die Löcher. **VORSICHT!! Gilft speziell für die Deckeninstallation von GR-280. Sie müssen die Richtung des Indikators an der Unterseite der Leuchtenbasis folgen.**  
**Schritt 4.** Installieren Sie den dekorativen Kranz (in der Verpackung enthalten). Verwenden Sie dann die 2 Befestigungsschrauben, um die Leuchte an der gewünschten Stelle zu installieren.  
**Schritt 5.** Folgen Sie Schritt 3 der Installationsanweisung.

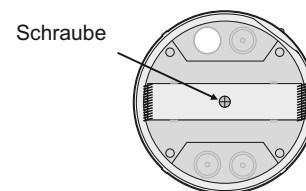


Foto 1

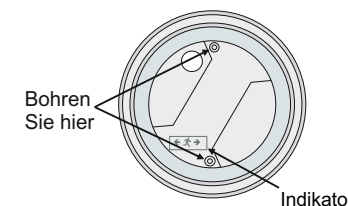


Foto 2



Das Leuchtmittel des Produktes darf nur vom Hersteller, oder von einem qualifizierten Fachmann ausgetauscht werden.  
**WICHTIG!** Das Leuchtmittel darf nicht vom Endverbraucher ausgetauscht werden.

### TECHNISCHE DATEN DES LED-MODULS

	GR-280	GR-281
Hersteller	Olympia Electronics S.A.	
Modellnummer	1110143	
Spannungsbereich	2.75 -3.4V DC	
Nennleistung	2.4W	
Verbindungen	Keine reversible Verbindung zwischen der Hauptplatine und dem Led-Modul	
Gehäusetemperatur	Max. 70 °C auf der gesamten Leiterplatte	

### GARANTIE

Olympia Electronics garantiert die Qualität, den Zustand und die gute Funktionsfähigkeit der Ware. Die Garantiezeit wird im offiziellen Katalog von Olympia Electronics, sowie in den jedem Produkt beiliegenden technischen Datenblättern, angegeben. Die Garantie ist ungültig wenn: der Verbraucher nicht die Gebrauchsanweisungen folgt, der Verbraucher selbst das Produkt umbaut und ändert, eine dritte Person, außer den Technikern von Olympia Electronics, das Produkt repariert ohne die schriftliche Genehmigung des Herstellers. Defekte Produkte können innerhalb der Garantiezeit zur Reparatur oder zum Austausch an unsere Firmenadresse eingesandt werden. Olympia Electronics behält sich das Recht vor, eingesandte Ware zu reparieren oder zu ersetzen und dies dem Käufer, je nach Ursache des Schadens, in Rechnung zu stellen. Olympia Electronics behält sich ebenfalls das Recht vor, dem Käufer die Transportkosten zu berechnen. Notleuchten werden von Olympia Electronics erst dann ersetzt, wenn sich dies durch unsere technische Abteilung als notwendig erweist. Im Falle des Ersatzes einer defekten Notleuchte werden weder die Kosten für die Entfernung des fehlerhaften Produktes, noch die Kosten für die Installation des neuen Produktes von Olympia Electronics übernommen. Und dies weil die Installation des gekauften Produktes nicht Teil der zwischen den Verkäufer und den Verbraucher vereinbarten vertraulichen Verpflichtungen ist.

### FIRMENSITZ

72 km Umgehungsstraße Thessaloniki – Katerini, PLZ 60300, Postfach 06 Eginio Pierias Griechenland  
[www.olympia-electronics.gr](http://www.olympia-electronics.gr)  
[info@olympia-electronics.gr](mailto:info@olympia-electronics.gr)