

ΦΩΤΙΣΤΙΚΑ ΑΣΦΑΛΕΙΑΣ ΟΡΟΦΗΣ ΚΕΝΤΡΙΚΗΣ ΜΟΝΑΔΑΣ 24VDC/ 2W LED



ΤΕΧΝΙΚΑ ΧΑΡΑΚΤΗΡΙΣΤΙΚΑ (για χαρακτηριστικά των LED δείτε στη σελίδα 3)

	GR-280/24VDC	GR-281/24VDC
ΤΑΣΗ ΤΡΟΦΟΔΟΣΙΑΣ	15-30V DC	
ΜΕΓΙΣΤΗ ΚΑΤΑΝΑΛΩΣΗ ΙΣΧΥΟΣ	2.9W	
ΦΩΤΕΙΝΗ ΠΗΓΗ	1 λευκό LED ισχύος	
ΦΩΤΕΙΝΟΤΗΤΑ	270lm	
ΒΑΘΜΟΣ ΠΡΟΣΤΑΣΙΑΣ ΠΕΡΙΒΛΗΜΑΤΟΣ	IP40	
ΚΑΤΑΣΚΕΥΑΖΕΤΑΙ ΣΥΜΦΩΝΑ ΜΕ	EN 60598-1, EN 60598-2-22, EN 55015, EN 61547	
ΠΕΡΙΟΧΗ ΘΕΡΜΟΚΡΑΣΙΑΣ ΛΕΙΤΟΥΡΓΙΑΣ	-30 έως 50 °C	
ΣΧΕΤΙΚΗ ΥΓΡΑΣΙΑ	μέχρι 95%	
ΥΛΙΚΟ ΚΑΤΑΣΚΕΥΗΣ	ABS/PC, PC	
ΕΞΩΤΕΡΙΚΗ ΔΙΑΣΤΑΣΗ	Ø125 x 65 mm	
ΤΥΠΙΚΟ ΒΑΡΟΣ	240gr.	
ΕΓΓΥΗΣΗ	3 χρόνια	

Ευχαριστούμε που επιλέξατε ένα Ελληνικό προϊόν της Olympia Electronics "ΠΙΣΤΕΥΟΥΜΕ ΣΤΗΝ ΕΛΛΑΔΑ - ΠΑΡΑΓΟΥΜΕ ΣΤΗΝ ΕΛΛΑΔΑ".

ΓΕΝΙΚΑ

Τα φωτιστικά αυτού του τύπου χρησιμοποιούνται σε χώρους όπου είναι απαραίτητος ο φωτισμός ασφαλείας (CBS 24V DC). Κάθε φωτιστικό πρέπει να συνδέεται μόνιμα με την τάση τροφοδοσίας του. Τα φωτιστικά GR-280/24VDC είναι κατάλληλα για φωτισμό διαδρόμων ενώ τα GR-281/24VDC για φωτισμό ανοιχτής περιοχής.

ΕΓΚΑΤΑΣΤΑΣΗ

Για την εγκατάσταση του φωτιστικού ακολουθήστε την διαδικασία εγκατάστασης όπως περιγράφεται στην συνέχεια.

ΠΡΟΣΟΧΗ !!!

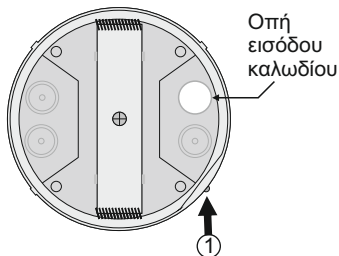
1. Κάθε εργασία εγκατάστασης, συντήρησης ή ελέγχου, πρέπει να γίνεται από εξειδικευμένο προσωπικό.

Σημείωση: LED= φωτοεκπέμπουσα δίοδος,
ΕΠΕΞΗΓΗΣΗ ΑΥΤΟΚΟΛΗΤΟΥ ΣΗΜΑΝΣΗΣ:

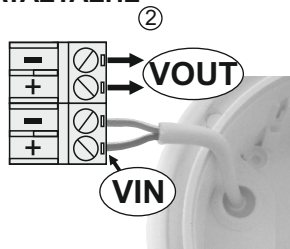
Z: Για κεντρική τροφοδοσία

1: Ασφαλείας συνεχούς

ΟΔΗΓΙΕΣ ΕΓΚΑΤΑΣΤΑΣΗΣ



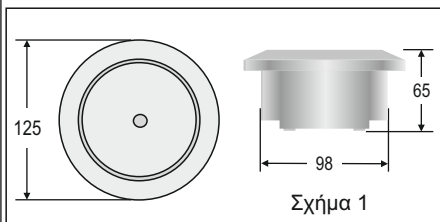
Οπή εισόδου καλωδίου



Αρχική εγκατάσταση

- Ξεσφίξτε την βίδα χωρίς να την αφαιρέσετε και αποσπάστε το αντανάκλαστικό.
- Χρησιμοποιήστε οπωσδήποτε κυλινδρικό καλώδιο τροφοδοσίας, με διάμετρο 5-10χιλ (τύπος H05RN-F 2x1mm² ή κάποιο με τουλάχιστον όμοια μηχανικά και ηλεκτρικά χαρακτηριστικά). **ΠΡΟΣΟΧΗ!! Το καλώδιο δεν πρέπει να είναι παραμορφωμένο (η απαίτηση αυτή είναι σημαντική για την διατήρηση του βαθμού προστασίας IP).** Τοποθετήστε το πώμα και κάνετε μια τρύπα στο κέντρο χρησιμοποιώντας ένα μικρό κατασβίδι. Περάστε το κυλινδρικό καλώδιο τροφοδοσίας μέσα από το πώμα. Τοποθετήστε το δεύτερο περιλαμβανόμενο πώμα στην αχρησιμοποίητη τρύπα. Αποσπάστε την κλέμα τροφοδοσίας, συνδέστε τα καλώδια (όπως δείχνει η φωτογραφία) και τοποθετήστε την στην θέση της (10A max).

- ③ Επανατοποθετήστε το αντανακλαστικό (με προσοχή στην φορά), σφίξτε την βίδα μέχρι θερματισμού και το φωτιστικό είναι έτοιμο για να τοποθετηθεί.

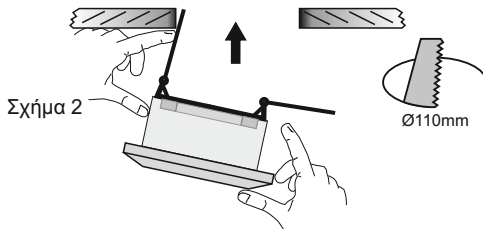


ΤΟΠΟΘΕΤΗΣΗ ΤΟΥ ΦΩΤΙΣΤΙΚΟΥ ΣΕ ΨΕΥΔΟΡΟΦΗ

Τοποθετήστε το φωτιστικό όπως δείχνουν τα παρακάτω σχήματα (Απαιτούμενο άνοιγμα 110mm):

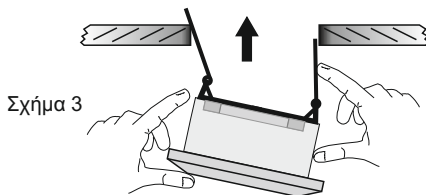
Βήμα 1

Λυγίστε τα ελατήρια για πρόσβαση στην οπή της ψευδοροφής όπως δείχνει το ακόλουθο σχήμα.



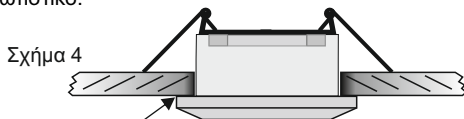
Βήμα 2

Σπρώξτε το φωτιστικό όπως δείχνει το σχήμα 3 .

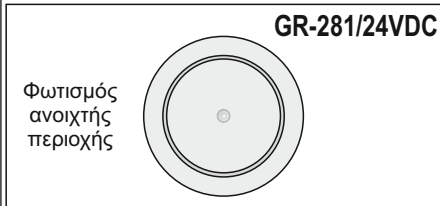


Βήμα 3

Συνεχίστε να σπρώχνετε μέχρι να στερεωθεί το φωτιστικό.



Αν θελήσετε να αποσπάσετε το φωτιστικό, τοποθετήστε ένα πλατύ κατασβίδι μεταξύ του φωτιστικού και της ψευδοροφής.



ΠΡΟΣΟΧΗ : Μην κοιτάζετε απευθείας το αναμμένο LED.

ΕΠΙΦΑΝΕΙΑΚΗ ΤΟΠΟΘΕΤΗΣΗ

Τοποθετήστε το φωτιστικό σύμφωνα με τα παρακάτω βήματα:

Βήμα 1. Ακολουθήστε το βήμα 1 των οδηγιών εγκατάστασης.

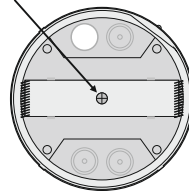
Βήμα 2. Αφαιρέστε την βίδα συγκράτησης (Σχήμα 5) και αποσπάστε το εξάρτημα για τοποθέτηση στην ψευδοροφή.

Βήμα 3. Τρυπήστε την βάση στα σημεία (Σχήμα 6), με τρυπάνι διαμέτρου 4 χιλιοστών ώστε να περάσουν οι 2 παρεχόμενες βίδες στήριξης. Σημαδέψτε τα δύο σημεία στην επιφάνεια στήριξης, τρυπήστε και τοποθετήστε τα παρεχόμενα παρεμβύσματα (ούπατ). **ΠΡΟΣΟΧΗ!!** Ειδικά για την τοποθέτηση των φωτιστικών GR-280/24VDC σε οροφή θα πρέπει να ακολουθήσετε την διεύθυνση των ενδεικτικών στην βάση της συσκευής.

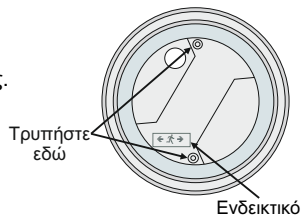
Βήμα 4. Τοποθετήστε το διακοσμητικό στεφάνι (περιλαμβάνεται στην συσκευασία). Στη συνέχεια βιδώστε τις 2 βίδες στήριξης, ώστε να στερεωθεί η συσκευή στην επιφάνεια.

Βήμα 5. Ακολουθήστε τα βήματα 2,3 και 4 των οδηγιών εγκατάστασης.

Βίδα συγκράτησης



Σχήμα 5



Σχήμα 6

ΧΑΡΑΚΤΗΡΙΣΤΙΚΑ LED

GR-280/24VDC / GR-281/24VDC	
Κατασκευαστής	Olympia Electronics A.E.
Αριθμός μοντέλου	1110143
Περιοχή τάσης λειτουργίας	3-3.2V DC
Ονομαστική ισχύς	2.2W
Συνδέσεις	Μη αναστρέψιμη σύνδεση μεταξύ κύριας πλακέτας και πλακέτας LED
Θερμοκρασία (tc)	70 °C μέγιστο σε οποιοδήποτε σημείο της πλακέτας

ΕΓΓΥΗΣΗ

Η Olympia Electronics εγγυάται την ποιότητα, την κατάσταση και τη λειτουργία των εμπορευμάτων. Η περίοδος της εγγύησης καθορίζεται στον επίσημο κατάλογο της Olympia Electronics, αλλά και στο τεχνικό φυλλάδιο που συνοδεύει κάθε προϊόν. Η παρούσα εγγύηση παύει να ισχύει, αν ο αγοραστής δεν ακολουθεί τις τεχνικές οδηγίες που περιλαμβάνονται στα επίσημα έγγραφα που δόθηκαν από την Olympia Electronics ή αν ο αγοραστής τροποποιήσει τα αγαθά που παρέχονται ή κάνει οποιαδήποτε επισκευή ή την εκ νέου ρύθμιση που γίνεται από τρίτο πρόσωπο, εκτός και αν η Olympia Electronics έχει πλήρως συμφωνήσει με αυτά, γραπτώς. Τα προϊόντα που έχουν υποστεί βλάβη μπορούν να επιστραφούν στις εγκαταστάσεις της εταιρίας μας για επιδιόρθωση ή αντικατάσταση, αρκεί να ισχύει η περίοδος της εγγύησης. Η Olympia Electronics διατηρεί το δικαίωμα να επισκευάσει ή να αντικαταστήσει τα επιστρεφόμενα εμπορεύματα και να χρεώσει ή όχι τον αγοραστή, ανάλογα με την αιτία της βλάβης. Η Olympia Electronics διατηρεί το δικαίωμα να χρεώσει ή όχι τον αγοραστή το κόστος μεταφοράς.

ΚΕΝΤΡΙΚΑ

72° χλμ. Π.Ε.Ο. Θεσσαλονίκης-Κατερίνης

Τ.Κ. 60300 Τ.Θ.06 Αιγίνιο Πιερίας Ελλάς

www.olympia-electronics.gr

info@olympia-electronics.gr