

ΔΙΕΥΘΥΝΣΙΟΔΟΤΟΥΜΕΝΑ ΦΩΤΙΣΤΙΚΑ ΑΣΦΑΛΕΙΑΣ ΟΡΟΦΗΣ ΓΙΑ ΤΟ GR-8600 CBS



ΤΕΧΝΙΚΑ ΧΑΡΑΚΤΗΡΙΣΤΙΚΑ (Για χαρακτηριστικά των LED δείτε στη σελίδα 3)

	GR-280/24V/ADR	GR-281/24V/ADR
Τάση τροφοδοσίας	15-30V DC	
Μέγιστη κατανάλωση ισχύος	3.2W	
Φωτεινή πηγή	1 λευκό LED ισχύος	
Φωτεινότητα	270lm	
Βαθμός προστασίας περιβλήματος	IP40	
Κατασκευάζεται σύμφωνα με	EN 60598-1, EN 60598-2-22, EN 55015, EN 61547	
Περιοχή θερμοκρασίας λειτουργίας	-30 έως 50 °C	
Σχετική υγρασία	μέχρι 95%	
Υλικά κατασκευής	ABS/PC, PC	
Εξωτερικές διαστάσεις	Ø125 x 65 mm	
Τυπικό βάρος	214gr.	
Εγγύηση	3 χρόνια	

Ευχαριστούμε που επιλέξατε ένα Ελληνικό προϊόν της Olympia Electronics "ΠΙΣΤΕΥΟΥΜΕ ΣΤΗΝ ΕΛΛΑΔΑ - ΠΑΡΑΓΟΥΜΕ ΣΤΗΝ ΕΛΛΑΔΑ"

ΓΕΝΙΚΑ

Τα φωτιστικά GR-280/24V/ADR είναι κατάλληλα για φωτισμό διαδρόμων και τα φωτιστικά GR-281/24V/ADR για φωτισμό ανοιχτής περιοχής

1. Οι εργασίες εγκατάστασης, συντήρησης ή ελέγχου πρέπει να γίνονται μόνο από εξουσιοδοτημένο προσωπικό.

2. Η συσκευή, πρέπει να συνδέεται μόνο στον πίνακα GR-8600 μέσω της γραμμής ADR.

3. Αρχικά ορίστε τη διεύθυνση πριν από την εγκατάσταση. Για να διευθυνοδοτήσετε τη συσκευή, βλ. Σελίδα 3.

ΛΕΙΤΟΥΡΓΙΑ ΔΙΕΥΘΥΝΣΙΟΔΟΤΗΣΗΣ

Για τη λειτουργία διευθυνοδότησης ανατρέξτε

στο εγχειρίδιο εγκατάστασης του πίνακα.

Ανατρέξτε στο εγχειρίδιο του πίνακα CBS GR-8600 για τον μέγιστο αριθμό φωτιστικών που μπορούν να διασυνδεθούν.

ΕΓΚΑΤΑΣΤΑΣΗ

Για την εγκατάσταση του φωτιστικού ακολουθήστε την διαδικασία εγκατάστασης που περιγράφεται στην συνέχεια.

Σημείωση: LED= φωτοεκπέμπουσα δίοδος.

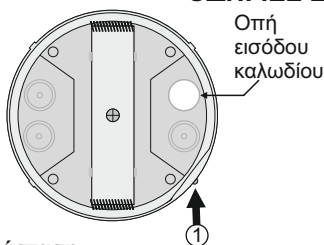
ΕΠΕΞΗΓΗΣΗ ΑΥΤΟΚΟΛΛΗΤΟΥ ΣΗΜΑΝΣΗΣ:

Z: Για κεντρική τροφοδοσία

1: Ασφαλείας συνεχούς

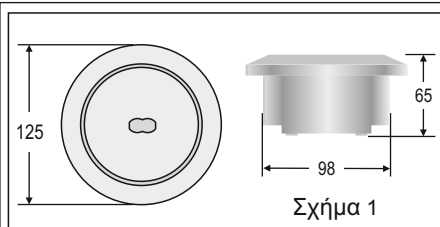
C: Περιέχει δυνατότητα απομακρυσμένης διακοπής

ΟΔΗΓΙΕΣ ΕΓΚΑΤΑΣΤΑΣΗΣ



Αρχική εγκατάσταση

- Ξεσφίξτε την βίδα χωρίς να την αφαιρέσετε και αποσπάστε το αντανάκλαστικό.
- Χρησιμοποιήστε οπωσδήποτε κυλινδρικό καλώδιο τροφοδοσίας, με την κατάλληλη διάμετρο για να ταιριάζει στο πώμα. ΠΡΟΣΟΧΗ!! Το καλώδιο δεν πρέπει να είναι παραμορφωμένο (η απαίτηση αυτή είναι σημαντική για την διατήρηση του βαθμού προστασίας IP). Ανατρέξτε πάντα στο εγχειρίδιο GR-8600 σχετικά με την επιλογή της διατομής του καλωδίου. Τοποθετήστε τα παρεχόμενα πώματα στις οπές εισόδου καλωδίων (βεβαιωθείτε πως δεν είναι παραμορφωμένα). Κάνετε μια τρύπα στο κέντρο χρησιμοποιώντας ένα μικρό καταβίδι. Πέραστε το κυλινδρικό καλώδιο τροφοδοσίας μέσα από το πώμα. Αποσπάστε την κλέμα τροφοδοσίας, συνδέστε τα καλώδια (όπως δείχνει η φωτογραφία) και συνδέστε την κλέμα τροφοδοσίας.
- Επανατοποθετήστε το αντανάκλαστικό (με προσοχή στην φορά), σφίξτε την βίδα μέχρι τερματισμού και το φωτιστικό είναι έτοιμο για να τοποθετηθεί.

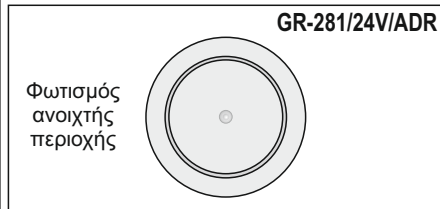


Σχήμα 1



Φωτισμός διαδρόμου

ΠΡΟΣΟΧΗ!!!
Κατά την εγκατάσταση ακολουθήστε αυτή την κατεύθυνση του φωτός.



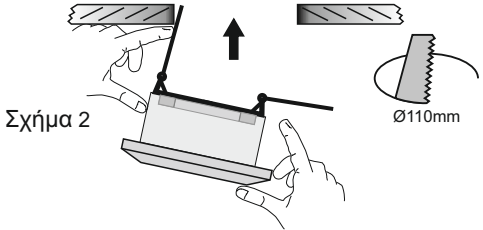
Φωτισμός ανοιχτής περιοχής

GR-281/24V/ADR

Τοποθέτηση του φωτιστικού σε ψευδοροφή.
Τοποθετήστε το φωτιστικό όπως δείχνουν τα σχήματα (απαιτείται άνοιγμα με διάμετρο 110mm):

Βήμα 1

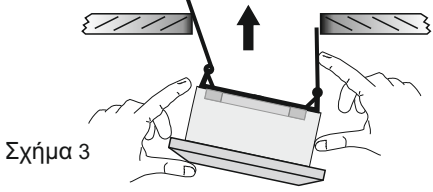
Λυγίστε τα ελατήρια για πρόσβαση στην οπή της ψευδοροφής όπως δείχνει το ακόλουθο σχήμα.



Σχήμα 2

Βήμα 2

Σπρώξτε το φωτιστικό όπως δείχνει το σχήμα 3.



Σχήμα 3

Βήμα 3

Συνεχίστε να σπρώχνετε μέχρι να στερεωθεί το φωτιστικό.



Σχήμα 4

Αν θελήσετε να αποσπάσετε το φωτιστικό, τοποθετήστε ένα πλατύ κατσαβίδι μεταξύ του φωτιστικού και της ψευδοροφής.



ΠΡΟΣΟΧΗ : Μην κοιτάζετε απευθείας το αναμμένο LED.

Επιφανειακή τοποθέτηση

Τοποθετήστε το φωτιστικό σύμφωνα με τα παρακάτω βήματα:

Βήμα 1. Ακολουθήστε το βήμα 1 των οδηγιών εγκατάστασης.

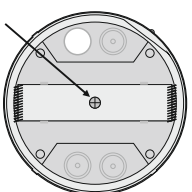
Βήμα 2. Αφαιρέστε την βίδα συγκράτησης (Σχήμα 5) και αποσπάστε το εξάρτημα για τοποθέτηση στην ψευδοροφή.

Βήμα 3. Τρυπήστε 2 τρύπες στη βάση (Σχήμα 6), με τρυπάνι διαμέτρου 4 χιλιοστών ώστε να περάσουν οι παρεχόμενες βίδες στήριξης. Σημαδέψτε τα δύο σημεία στην επιφάνεια στήριξης, τρυπήστε και τοποθετήστε τα παρεχόμενα παρεμβύσματα (ούπατ). **ΠΡΟΣΟΧΗ!!** Ειδικά για την τοποθέτηση των φωτιστικών GR-280/24V/ADR σε οροφή θα πρέπει να ακολουθήσετε την διεύθυνση των ενδεικτικών στην βάση της συσκευής.

Βήμα 4. Τοποθετήστε το διακοσμητικό στεφάνι (περιλαμβάνεται στη συσκευασία). Στη συνέχεια βιδώστε τις 2 βίδες στήριξης, ώστε να στερεωθεί η συσκευή στην επιφάνεια.

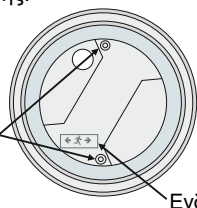
Βήμα 5. Ακολουθήστε τα βήματα 3 των οδηγιών εγκατάστασης.

Βίδα συγκράτησης



Σχήμα 5

Τρυπήστε εδώ



Ενδεικτικό

Σχήμα 6

ΔΙΑΔΙΚΑΣΙΑ ΔΙΕΥΘΥΝΣΙΟΔΟΤΗΣΗΣ

1. Ακολουθήστε το βήμα 1 των οδηγιών εγκατάστασης για να αποκτήσετε πρόσβαση στη διευθυνσιοδότηση των μικροδιακοπών.
2. Δώστε διεύθυνση σύμφωνα και τις παρακάτω επιλογές.
3. Επανατοποθετήστε τα τμήματα που έχουν αφαιρεθεί στο βήμα 1.

Address	Dipswitch setting	Address	Dipswitch setting	Address	Dipswitch setting	Address	Dipswitch setting
1		11		21		31	
2		12		22		32	
3		13		23			
4		14		24			
5		15		25			
6		16		26			
7		17		27			
8		18		28			
9		19		29			
10		20		30			



Η πηγή φωτός που περιέχεται σε αυτό το φωτιστικό θα πρέπει να αντικατασταθεί μόνο από τον κατασκευαστή ή τον αντιπρόσωπό του, ή ένα παρόμοιο εξειδικευμένο άτομο .

ΣΗΜΕΙΩΣΗ! Η πηγή φωτός δεν μπορεί να αντικατασταθεί από τον χρήστη.

ΧΑΡΑΚΤΗΡΙΣΤΙΚΑ LED

	GR-280/24V/ADR	GR-281/24V/ADR
Κατασκευαστής	Olympia Electronics A.E.	
Αριθμός μοντέλου	1110143	
Περιοχή τάσης λειτουργίας	2.75 -3.4V DC	
Ονομαστική ισχύς	2.4W	
Συνδέσεις	Μη αναστρέψιμη σύνδεση μεταξύ κύριας πλακέτας και πλακέτας LED	
Θερμοκρασία (tc)	70 °C μέγιστο σε οποιοδήποτε σημείο της πλακέτας	

ΕΓΓΥΗΣΗ

Η Olympia Electronics εγγυάται την ποιότητα, την κατάσταση και τη λειτουργία των εμπορευμάτων. Η περίοδος της εγγύησης καθορίζεται στον επίσημο κατάλογο της Olympia Electronics, αλλά και στο τεχνικό φυλλάδιο που συνοδεύει κάθε προϊόν. Η παρούσα εγγύηση παύει να ισχύει, αν ο αγοραστής δεν ακολουθεί τις τεχνικές οδηγίες που περιλαμβάνονται στα επίσημα έγγραφα που δόθηκαν από την Olympia Electronics ή αν ο αγοραστής τροποποιήσει τα αγαθά που παρέχονται ή κάνει οποιαδήποτε επισκευή ή την εκ νέου ρύθμιση που γίνεται από τρίτο πρόσωπο, εκτός και αν η Olympia Electronics έχει πλήρως συμφωνήσει με αυτά, γραπτώς. Τα προϊόντα που έχουν υποστεί βλάβη μπορούν να επιστραφούν στις εγκαταστάσεις της εταιρίας μας για επιδιόρθωση ή αντικατάσταση, αρκεί να ισχύει η περίοδος της εγγύησης. Η Olympia Electronics διατηρεί το δικαίωμα να επισκευάσει ή να αντικαταστήσει τα επιστρεφόμενα εμπορεύματα και να χρεώσει ή όχι τον αγοραστή, ανάλογα με την αιτία της βλάβης. Η Olympia Electronics διατηρεί το δικαίωμα να χρεώσει ή όχι στον αγοραστή το κόστος μεταφοράς.

ΚΕΝΤΡΙΚΑ

72° χλμ. Π.Ε.Ο. Θεσσαλονίκης-Κατερίνης
Τ.Κ. 60300 Τ.Θ.06 Αγίγινο Πιερίας Ελλάς

www.olympia-electronics.gr

info@olympia-electronics.gr