

## GARANTIE

Olympia Electronics garantiert die Qualität, den Zustand und die gute Funktionsfähigkeit der Ware. Die Garantiezeit wird im offiziellen Katalog von Olympia Electronics, sowie in den jedem Produkt beiliegenden technischen Datenblättern, angegeben.

Die Garantie ist ungültig wenn:

- der Verbraucher nicht die Gebrauchsanweisungen folgt.
- der Verbraucher selbst das Produkt umbaut und ändert.
- eine dritte Person, außer den Technikern von Olympia Electronics, das Produkt repariert ohne die schriftliche Genehmigung des Herstellers.

Defekte Produkte können innerhalb der Garantiezeit zur Reparatur oder zum Austausch an unsere Firmenadresse eingesandt werden. Olympia Electronics behält sich das Recht vor, eingesandte Ware zu reparieren oder zu ersetzen und dies dem Käufer je nach Ursache des Schadens in Rechnung zu stellen. Olympia Electronics behält sich ebenfalls das Recht vor, dem Käufer die Transportkosten zu berechnen.

Notleuchten werden von Olympia Electronics erst dann ersetzt, wenn sich dies durch unsere technische Abteilung als notwendig erweist. Im Falle des Ersatzes einer defekten Notleuchte werden weder die Kosten für die Entfernung des fehlerhaften Produktes noch die Kosten für die Installation des neuen Produktes von Olympia Electronics übernommen. Und dies weil die Installation des gekauften Produktes nicht Teil der zwischen den Verkäufer und den Verbraucher vereinbarten vertraulichen Verpflichtungen ist.

## FIRMENSITZ

72 km Umgehungsstraße Thessaloniki – Katerini, PLZ 60300, Postfach 06 Eginio Pierias Griechenland

[www.olympia-electronics.gr](http://www.olympia-electronics.gr)

[info@olympia-electronics.gr](mailto:info@olympia-electronics.gr)



## ADRESSIERBARE NOTLEUCHTEN "SPOT LIGHT" FÜR DIE LPS ZENTRALE GR-8600



### TECHNISCHE DATEN

	GR-280/24V/ADR	GR-281/24V/ADR
Versorgungsspannung	15-30V DC	
Maximale Leistungsaufnahme	3.2W	
Lichtquelle	1 weiße Power LED	
Intensität der Lichtquelle im Notbetrieb	270lm	
Schutzart	IP40	
Hergestellt nach	EN 60598-1, EN 60598-2-22, EN 55015, EN 61547	
Geeignete Umgebungstemperatur	-30 bis 50 °C	
Relative Luftfeuchtigkeit	bis zu 95%	
Material	ABS/PC, PC	
Abmessungen (LxBxH)	Ø125 x 65 mm	
Gewicht	214gr.	
Garantie	3 Jahre	

### Vielen Dank für Ihr Vertrauen in unsere Produkte Olympia Electronics – Europäischer Hersteller

#### ALLGEMEIN

Die Leuchte GR-280/24V/ADR ist geeignet für die Beleuchtung von Korridoren und die GR-281/24V/ADR für die Beleuchtung von Freiflächen (verschiedene Linsen).

1. Installations- und Wartungsarbeiten dürfen nur von Fachpersonal durchgeführt werden.
2. Die Leuchten können nur an das LPS System GR-8600 durch die ADR-Leitung, angeschlossen werden.
3. Vor der Installation müssen die IP-Adressen der Leuchten eingegeben werden. Um sie zu adressieren bitte Anweisungen auf Seite 3 folgen.

#### ADRESSENBETRIEB

Für die adressierbare Funktion und für die maximale Anzahl der Leuchten, die an einer Zentrale angeschlossen werden können, bitte das Handbuch der GR-8600 Zentrale lesen.

#### INSTALLATION

Für die Installation der Notleuchten, folgen Sie bitte den Anweisungen auf Seite 3.

**Anmerkung:** LED = Light Emitting Diode (Leuchtdiode)

**Erläuterungen zu den Kennzeichnungen auf dem Produktetikett:**

**Z:** Zentralversorgung

**1:** Dauerschaltung (\*)

**C:** Inhibitmodus enthalten

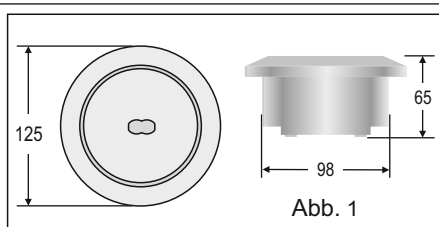


*Das Leuchtmittel des Produktes darf nur vom Hersteller, oder von einem qualifizierten Fachmann ausgetauscht werden.*

**WICHTIG!** Das Leuchtmittel darf nicht vom Endverbraucher ausgetauscht werden.

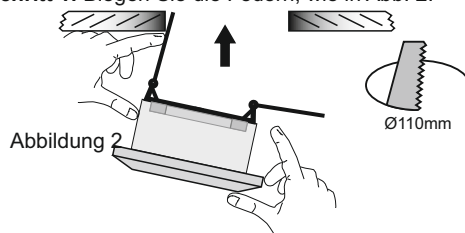
### TECHNISCHE DATEN DES LED-MODULS

	GR-280/24V/ADR	GR-281/24V/ADR
Hersteller	Olympia Electronics S.A.	
Modellnummer	1110143	
Spannungsbereich	2.75 -3.4V DC	
Nennleistung	2.4W	
Verbindungen	Keine reversible Verbindung zwischen der Hauptplatine und dem LED-Modul	
Gehäusetemperatur	Maximal 70 °C auf der gesamten Leiterplatte	

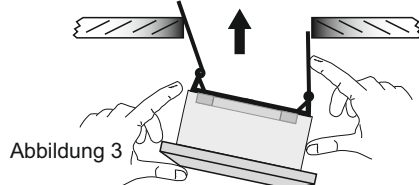


**Installation der Leuchte in abgehängter Decke**  
Setzen Sie die Leuchte in die abgehängte Decke ein, wie es unten gezeigt wird (erforderliche Öffnung 110mm):

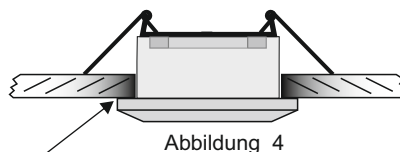
**Schritt 1:** Biegen Sie die Federn, wie in Abb. 2.



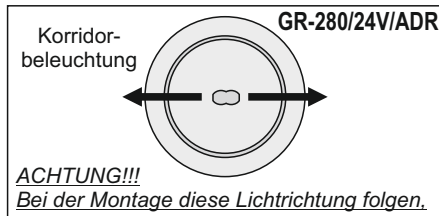
**Schritt 2**  
Drücken Sie die Leuchte nach oben.



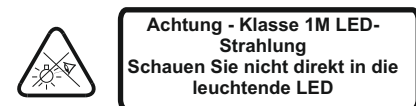
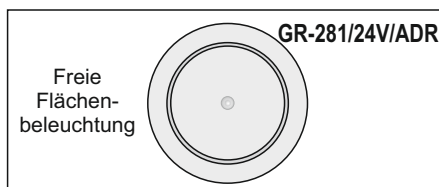
**Schritt 3**  
Weiter nach oben drücken, bis die Leuchte einrastet.



Wenn Sie die Leuchte rausziehen möchten, legen Sie einen flachen Schraubenzieher, zwischen der Leuchte und der Decke.



**ACHTUNG!!!**  
Bei der Montage diese Lichtrichtung folgen.



**Oberflächenmontage an der Decke.** Die Leuchte gemäß folgenden Schritten installieren:

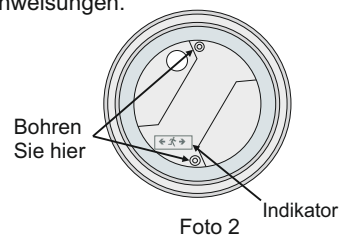
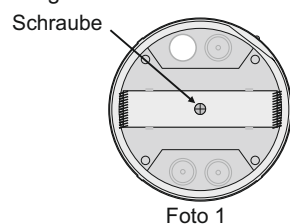
**Schritt 1.** Folgen Sie Schritt 1 der Installationsanweisungen

**Schritt 2.** Lösen Sie die Schraube (Foto 1) und entfernen Sie das Teil für die abgehängte Deckenmontage.

**Schritt 3.** Bohren Sie 2 Löcher auf der Basis mit einem 4mm Bohrer (Foto 2). Markieren Sie diese beiden Bohrpunkte an der Decke. Bohren Sie die Löcher an der Decke und installieren dann die mitgelieferten Dübel in die Löcher. **VORSICHT!! Gilt speziell für die Deckeninstallation von GR-280/24V/ADR. Sie müssen die Richtung des Indikators an der Unterseite der Leuchtenbasis folgen.**

**Schritt 4.** Installieren Sie den dekorativen Kranz (in der Packung enthalten). Verwenden Sie dann die 2 Befestigungsschrauben, um die Leuchte an der gewünschten Stelle zu installieren.

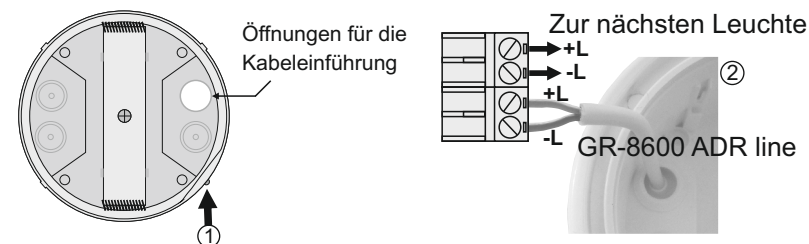
**Schritt 5.** Folgen Sie Schritt 3 der Installationsanweisungen.



## ADRESSIERUNGSTABELLE

Adresse	Dipswitch Einstellung	Adresse	Dipswitch Einstellung	Adresse	Dipswitch Einstellung	Adresse	Dipswitch Einstellung
1	ON 1 2 3 4 5 6	11	ON 1 2 3 4 5 6	21	ON 1 2 3 4 5 6	31	ON 1 2 3 4 5 6
2	ON 1 2 3 4 5 6	12	ON 1 2 3 4 5 6	22	ON 1 2 3 4 5 6	32	ON 1 2 3 4 5 6
3	ON 1 2 3 4 5 6	13	ON 1 2 3 4 5 6	23	ON 1 2 3 4 5 6		
4	ON 1 2 3 4 5 6	14	ON 1 2 3 4 5 6	24	ON 1 2 3 4 5 6		
5	ON 1 2 3 4 5 6	15	ON 1 2 3 4 5 6	25	ON 1 2 3 4 5 6		
6	ON 1 2 3 4 5 6	16	ON 1 2 3 4 5 6	26	ON 1 2 3 4 5 6		
7	ON 1 2 3 4 5 6	17	ON 1 2 3 4 5 6	27	ON 1 2 3 4 5 6		
8	ON 1 2 3 4 5 6	18	ON 1 2 3 4 5 6	28	ON 1 2 3 4 5 6		
9	ON 1 2 3 4 5 6	19	ON 1 2 3 4 5 6	29	ON 1 2 3 4 5 6		
10	ON 1 2 3 4 5 6	20	ON 1 2 3 4 5 6	30	ON 1 2 3 4 5 6		

## INSTALLATIONSANWEISUNGEN



- 1 Lösen Sie die Schraube, ohne sie zu entfernen und ziehen dann den Reflektor hoch.
- 2 Benutzen Sie immer ein rundes Hauptkabel, mit dem geeigneten Durchmesser (siehe die Gebrauchsanweisung von GR-8600) passend zur Dichtung. **ACHTUNG !! Das Kabel darf nicht verformt werden (Diese Anforderung ist wichtig um die Isolierung IP zu gewährleisten).** Die mitgelieferten Dichtungen in die Kabeleinführungslöcher installieren (bitte nicht verformen). Mit einem kleinen Schraubenzieher ein Loch in der Mitte eines der beiden Dichtungen, bohren. Das Netzkabel durch die Öffnung führen und es mit dem abnehmbaren Klemmblock verbinden (wie in der Abbildung) und wieder an die Leiterplatte einstecken (10A max).
- 3 Bringen Sie den Reflektor wieder an (bitte auf die richtige Orientierung achten). Ziehen Sie nun die Schraube fest und die Leuchte ist für die Montage bereit.