

ΑΥΤΟΕΛΕΓΧΟΜΕΝΑ ΦΩΤΙΣΤΙΚΑ ΑΣΦΑΛΕΙΑΣ ΟΡΟΦΗΣ ΜΗ ΣΥΝΕΧΟΥΣ ΛΕΙΤΟΥΡΓΙΑΣ ΜΕ ΑΣΥΡΜΑΤΗ ΕΠΙΚΟΙΝΩΝΙΑ



ΤΕΧΝΙΚΑ ΧΑΡΑΚΤΗΡΙΣΤΙΚΑ (για χαρακτηριστικά των LED δείτε στη σελίδα 5)

	GR-292/M/HL/WL	GR-293/M/HL/WL
ΤΑΣΗ ΤΡΟΦΟΔΟΣΙΑΣ	220-240V AC / 50-60Hz	
ΜΕΓΙΣΤΗ ΚΑΤΑΝΑΛΩΣΗ ΙΣΧΥΟΣ	4,9W / 5,2 VA	
ΜΠΑΤΑΡΙΑ (Ni-MH)	4,8V/4Ah	
ΠΡΟΣΤΑΣΙΑ ΜΠΑΤΑΡΙΑΣ	Από υπερφόρτιση και πλήρη αποφόρτιση	
ΤΧ/RX FREQUENCY RANGE	868.150-868.450MHz	
TX POWER	11dBm	
ΕΝΔΕΙΞΙΣ	Ενδεικτικό LED charge, lamp fault, battery fault, πλήκτρο ελέγχου (TEST)	
ΧΡΟΝΟΣ ΦΟΡΤΙΣΗΣ	24 ώρες	
ΕΛΑΧΙΣΤΗ ΑΥΤΟΝΟΜΙΑ	3 ώρες	
ΠΗΓΗ ΦΩΤΟΣ	1 λευκό LED ισχύος	
ΦΩΤΕΙΝΟΤΗΤΑ ΕΦΕΔΡΙΑΣ	330lm	
ΒΑΘΜΟΣ ΠΡΟΣΤΑΣΙΑΣ ΠΕΡΙΒΛΗΜΑΤΟΣ	IP20	
ΚΑΤΑΣΚΕΥΑΖΕΤΑΙ ΣΥΜΦΩΝΑ ΜΕ	EN 60598-1, EN 60598-2-22, EN 55015, EN 61547, EN 61000-3-2, EN 61000-3-3, EN 62311, ETSI EN 303 446-1 V1.1.0, ETSI EN 300 220-2 V3.1.1	
ΠΕΡΙΟΧΗ ΘΕΡΜΟΚΡΑΣΙΑΣ ΛΕΙΤΟΥΡΓΙΑΣ	5 έως 40 °C	
ΣΧΕΤΙΚΗ ΥΓΡΑΣΙΑ	μέχρι 95%	
ΥΛΙΚΟ ΚΑΤΑΣΚΕΥΗΣ	ABS/PC	
ΕΞΩΤΕΡΙΚΕΣ ΔΙΑΣΤΑΣΕΙΣ	Ø125 x 72 mm	
ΤΥΠΙΚΟ ΒΑΡΟΣ	750gr.	
ΕΓΓΥΗΣΗ	3 χρόνια (1 χρόνο για την μπαταρία)	

**Ευχαριστούμε που επιλέξατε ένα Ελληνικό προϊόν της Olympia Electronics
"ΠΙΣΤΕΥΟΥΜΕ ΣΤΗΝ ΕΛΛΑΔΑ - ΠΑΡΑΓΟΥΜΕ ΣΤΗΝ ΕΛΛΑΔΑ".**

ΓΕΝΙΚΑ

Τα φωτιστικά αυτού του τύπου χρησιμοποιούνται σε εσωτερικούς χώρους (τα 40°C) όπου είναι απαραίτητος ο φωτισμός ασφαλείας. Κάθε φωτιστικό πρέπει να συνδέεται μόνιμα με την τάση τροφοδοσίας. Το φωτιστικό GR-292/M/HL/WL είναι κατάλληλα για φωτισμό διαδρόμων ενώ το GR-293/M/HL/WL για φωτισμό ανοιχτής περιοχής. Κατά την κανονική λειτουργία του φορτίζεται η μπαταρία. Σε κάθε διακοπή της τάσης τροφοδοσίας το φωτιστικό τίθεται αυτόματα σε εφεδρική λειτουργία, ανάβοντας το LED φωτισμού από την μπαταρία του. Όταν επανέλθει η τάση τροφοδοσίας επιστρέφει στην κανονική λειτουργία του.

ΕΓΚΑΤΑΣΤΑΣΗ

Για την εγκατάσταση του φωτιστικού ακολουθήστε την διαδικασία εγκατάστασης όπως περιγράφεται στην σελίδα 3.

Χειροκίνητος Έλεγχος

Ο χειροκίνητος έλεγχος εκτελείται με το πάτημα του πλήκτρου Test και ελέγχει το LED φωτισμού και το κύκλωμα που το ανάβει. Για να πραγματοποιηθεί θα πρέπει να υπάρχει

τροφοδοσία από το δίκτυο και η μπαταρία να είναι συνδεδεμένη. Κατά τη διάρκεια του ελέγχου τα ενδεικτικά LED είναι σβηστά.

Αυτόματος Έλεγχος Λειτουργίας

Περιλαμβάνει ότι ακριβώς και ο χειροκίνητος αλλά εκτελείται αυτόματα κάθε 15 ημέρες. Για να πραγματοποιηθεί θα πρέπει να υπάρχει τροφοδοσία από το δίκτυο και η μπαταρία να είναι συνδεδεμένη.

Αυτόματος Έλεγχος Αυτονομίας

Ο αυτόματος έλεγχος αυτονομίας της μπαταρίας μετρά την αυτονομία της εφεδρικής λειτουργίας της συσκευής. Το ενδεικτικό LED BATTERY FAULT αναβοσβήνει κατά την διάρκεια του ελέγχου ειδοποιώντας τον χρήστη γι' αυτή την διεργασία. Ο έλεγχος αυτός εκτελείται αυτόματα κάθε 6 μήνες. Για να πραγματοποιηθεί θα πρέπει να υπάρχει τροφοδοσία από το δίκτυο και η μπαταρία να είναι συνδεδεμένη και πλήρως φορτισμένη. Αν η μπαταρία δεν είναι φορτισμένη, τότε ο έλεγχος αναβάλλεται έως ότου η μπαταρία φορτιστεί πλήρως. Αν κατά τον Αυτόματο Έλεγχο Αυτονομίας η αυτονομία του φωτιστικού είναι μικρότερη από την ονομαστική, τότε το ενδεικτικό

της μπαταρίας μένει μόνιμα αναμμένο και η μπαταρία θα πρέπει να αντικατασταθεί.

Μηδενισμός Σφαλμάτων

Πατώντας παρατεταμένα το πλήκτρο Test για περισσότερο από 10 δευτερόλεπτα, μπορούμε να σβήσουμε όλα τα καταγεγραμμένα σφάλματα, που φαίνονται στα ενδεικτικά LED. Έπειτα το φωτιστικό τίθεται και πάλι σε κανονική λειτουργία.

Πλήκτρο Ελέγχου (Test)

Πιέζοντας συνεχώς το πλήκτρο test για λιγότερο από 5 δευτερόλεπτα, θα πραγματοποιηθεί έλεγχος της φωτεινής πηγής (διαρκεί 3 δευτερόλεπτα).

Αν το πλήκτρο test πιεστεί συνεχώς για περισσότερο από 10 δευτερόλεπτα, η συσκευή επανεκκινείται (διαγράφονται όλα τα σφάλματα).

Ασύρματη επικοινωνία

Τα ασύρματα μοντέλα των φωτιστικών έχουν τη δυνατότητα να επικοινωνούν ασύρματα με τον πίνακα ελέγχου της Olympia για ασύρματα φωτιστικά. Τα φωτιστικά μπορούν επίσης να επικοινωνήσουν με H/Y ή φορητό H/Y μέσω μίας πύλης (Ethernet, Wi-Fi, USB). Για περισσότερες πληροφορίες δείτε τις οδηγίες των Ασύρματων Φωτιστικών Ασφαλείας που είναι διαθέσιμες στην ιστοσελίδα της εταιρίας.

ΠΡΟΣΟΧΗ !!!

1. Κάθε εργασία εγκατάστασης, συντήρησης ή ελέγχου, πρέπει να γίνεται από εξειδικευμένο προσωπικό.
2. Η συσκευή πρέπει να συνδέεται στο δίκτυο μέσω ασφαλείας ανάλογης με το συνολικό φορτίο ισχύος της γραμμής.
3. Αν χρειαστεί να αντικατασταθούν η μπαταρία ή η φωτεινή πηγή, η αντικατάσταση αυτών των εξαρτημάτων θα πρέπει να γίνεται με εξαρτήματα ίδιου τύπου, από τον κατασκευαστή, ή από εξουσιοδοτημένο τεχνικό.
4. Σε περίπτωση που το φωτιστικό πρέπει να αποσυνδεθεί από το δίκτυο για διάστημα μεγαλύτερο των 2 μηνών, η μπαταρία πρέπει να αποσυνδέεται, αφαιρώντας το φως της μπαταρίας από την αντίστοιχη θέση.

5. **Δεν επιτρέπεται η απόρριψη των μπαταριών σε κοινούς κάδους απορριμάτων, αλλά πρέπει να απορρίπτονται μόνο στα ειδικά σημεία ανακύκλωσής τους. Μην τις πετάξετε στην φωτιά.**



Σημείωση: LED= φωτοεκπέμπουσα δίοδος.

ΕΠΕΞΗΓΗΣΗ ΑΥΤΟΚΟΛΛΗΤΟΥ ΣΗΜΑΝΣΗΣ:

X: Με ενσωματωμένη μπαταρία

0: Ασφαλείας με κύκλωμα αναμονής (*)

A: Περιέχει συσκευή ελέγχου

B: Με δυνατότητα απομακρυσμένου ελέγχου κατάστασης ηρεμίας

C: Περιέχει δυνατότητα απομακρυσμένης διακοπής

F: Περιέχει κύκλωμα αυτόματου ελέγχου

180: Για ένδειξη χρόνου λειτουργίας 180min (λεπτά)

X|0|A|B|C|F|180

(*) Μη συνεχούς λειτουργίας: Το φωτιστικό ανάβει την πηγή φωτισμού, μόνον όταν έχει διακοπεί η τροφοδοσία από το δίκτυο.

Συνεχούς λειτουργίας: Το φωτιστικό ανάβει την πηγή φωτισμού, είτε υπάρχει τροφοδοσία από το δίκτυο είτε όχι.

Κατάσταση των ενδεικτικών LED

LEDs	Περιγραφή
CHARGE	☉: Φόρτιση, ○: Μπαταρία φορτισμένη, ○: Αποσυνδεδεμένη μπαταρία ή μη λειτουργική
LAMP FAULT	☉: Έλεγχος λειτουργίας, ○: Σφάλμα φωτεινής πηγής, ○: κανονική λειτουργία
BATT. FAULT	☉: Έλεγχος αυτονομίας, ○: Σφάλμα μπαταρίας, ○: κανονική λειτουργία
Σημείωση	☉: Αναβοσβήνει, ○: Μόνιμα αναμμένο, ○: Σβηστό

LED Ενδείξεις:

Το επάνω LED (**LD3-πράσινο**) δείχνει την κατάσταση της σύνδεσης με το δίκτυο.

Το LED μπορεί να αναβοσβήνει σύμφωνα με τα ακόλουθα μοτίβα:

1. Σταθερά ON: Η συσκευή έχει επιτύχει άμεση σύνδεση με το Gateway, και τουλάχιστον ακόμα ένα Gateway είναι διαθέσιμο για εναλλακτική δρομολόγηση (μη αποδεκτή κατάσταση).
2. Πολύ γρήγορη αναλαμπή [5 φορές/s]: Η συσκευή έχει επιτύχει άμεση σύνδεση με ένα Gateway.
3. Γρήγορη αναλαμπή [2 φορές/s]: Η συσκευή έχει επιτύχει σύνδεση με μία συσκευή router και υπάρχει ακόμα μία συσκευή router στο ίδιο επίπεδο αναμετάδοσης, σαν εναλλακτική διαδρομή.
4. Μέτρια αναλαμπή [1 δευτερόλεπτο ON / 1 δευτερόλεπτο OFF]: Η συσκευή έχει επιτύχει σύνδεση μέσω μίας συσκευής router, και δεν υπάρχουν εναλλακτικές στο ίδιο επίπεδο αναμετάδοσης.
5. Σβηστό: Η συσκευή είναι αποσυνδεδεμένη.

Το μεσαίο LED (**LD2-πράσινο**) δείχνει την ισχύ του σήματος (RSSI) της συσκευής router.

Το LED μπορεί να αναβοσβήνει σύμφωνα με τα ακόλουθα μοτίβα:

1. Πολύ γρήγορη αναλαμπή [5 φορές/s]: η ισχύς του σήματος είναι εξαιρετική.
2. Γρήγορη αναλαμπή [2 φορές/s]: η ισχύς του σήματος είναι καλή.
3. Μέτρια αναλαμπή [1 δευτερόλεπτο ON / 1 δευτερόλεπτο OFF]: η ισχύς σήματος είναι επιτρεπτή για μία αξιόπιστη σύνδεση.
4. Πολύ αργή [2 δευτερόλεπτα ON / 2 δευτερόλεπτα OFF]: Η ισχύς του σήματος δεν είναι καλή για αξιόπιστη επικοινωνία, ή δεν υπάρχει σήμα.

Το κάτω LED (**LD1-κόκκινο**) δείχνει την κατάσταση λειτουργίας.

Το LED μπορεί να αναβοσβήνει σύμφωνα με τα ακόλουθα μοτίβα:

1. Πολύ γρήγορη αναλαμπή [5 φορές/s]: Η συσκευή δεν είναι παραμετροποιημένη σωστά. Σε αυτή την περίπτωση θα πρέπει να πιέσετε για πάνω από δύο δευτερόλεπτα το κουμπί της συσκευής,

έτσι ώστε να επανέλθουν οι εργοστασιακές ρυθμίσεις (επαναφορά εργοστασιακών ρυθμίσεων).

2. Μέτρια αναλαμπή [2 φορές/s]: Η συσκευή λειτουργεί κανονικά.

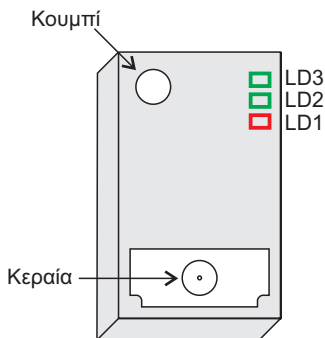
Λειτουργίες κουμπιού:

Το κουμπί της πλακέτας έχει δύο λειτουργίες:

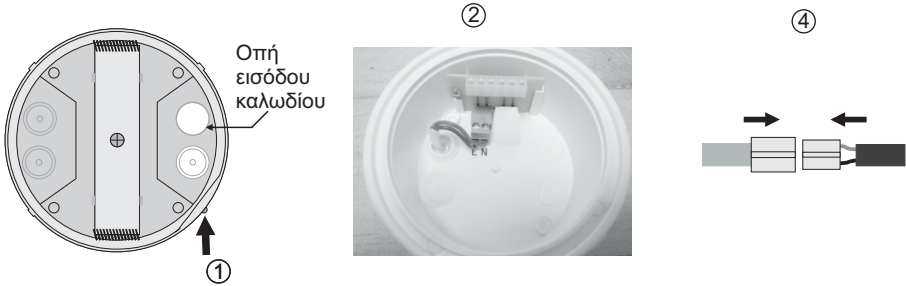
1. Σύντομο πάτημα (<2"): αποστέλεται ένα μήνυμα κατάστασης στο Gateway του ασύρματου δικτύου.
2. Παρατεταμένο πάτημα (>2"): Επαναφέρει τις εργοστασιακές ρυθμίσεις.

Εργοστασιακές ρυθμίσεις:

- SID: 00000001
- RF Channel: 13 (869.525MHz)



ΟΔΗΓΙΕΣ ΕΓΚΑΤΑΣΤΑΣΗΣ



Αρχική εγκατάσταση

1. Ξεσφίξτε την βίδα και αποσπάστε το αντανάκλαστικό.
2. Χρησιμοποιήστε οπωσδήποτε κυλινδρικό καλώδιο τροφοδοσίας, με διάμετρο 5-10χιλ. (τύπος H05RN-F 2x1mm² ή κάποιο με τουλάχιστον όμοια μηχανικά και ηλεκτρικά χαρακτηριστικά). Κάνετε μια τρύπα στο κέντρο χρησιμοποιώντας ένα μικρό κατσαβίδι. Περάστε το κυλινδρικό καλώδιο τροφοδοσίας μέσα από το πώμα. Αποσπάστε την κλέμα τροφοδοσίας, συνδέστε τα καλώδια (όπως δείχνει η φωτογραφία) και τοποθετήστε την στην θέση της (10A max).
3. Επανατοποθετήστε το αντανάκλαστικό (με προσοχή στην φορά), σφίξτε την βίδα μέχρι τερματισμού
4. Τοποθετήστε τον σύνδεσμο της μπαταρίας στην αντίστοιχη υποδοχή στην πλακέτα.
5. Τοποθετήστε το φωτιστικό στην οροφή.

ΣΗΜΕΙΩΣΗ!! Μετά την εγκατάσταση θα πρέπει να τροφοδοτήσετε τη συσκευή για 24 ώρες τουλάχιστον για την φόρτιση της μπαταρίας, ώστε να αποδώσει την ονομαστική αυτονομία.

Αντικατάσταση μπαταρίας.

Πραγματοποιείται από εξειδικευμένο προσωπικό και μετά από διακοπή του δικτύου τροφοδοσίας.

1. Αφαιρέστε το φωτιστικό από την ψευδοροφή (σχήμα 3).
2. Αφαιρέστε τη μπαταρία από την ψευδοροφή.
3. Αποσυνδέστε τον σύνδεσμο και αφαιρέστε την παλιά μπαταρία.
4. Συνδέστε την νέα μπαταρία ίδιου τύπου (βήμα 2 της διαδικασίας εγκατάστασης) και τοποθετήστε την στην θέση της παλιάς μπαταρίας.
5. Επανατοποθετήστε τα εξαρτήματα που αφαιρέσατε (βήμα 1 και 4) και τροφοδοτήστε τη συσκευή.

Σημαντική σημείωση για εγκατεστημένα φωτιστικά σε ένα χώρο !!!

Ο εγκαταστάτης θα πρέπει να συνδέσει τον σύνδεσμο της μπαταρίας πρώτα και μετά να τροφοδοτήσει με τάση το φωτιστικό.

Η σύνδεση των μπαταριών θα πρέπει να καθυστερήσει το λιγότερο για 1,5 λεπτό σε κάθε φωτιστικό.

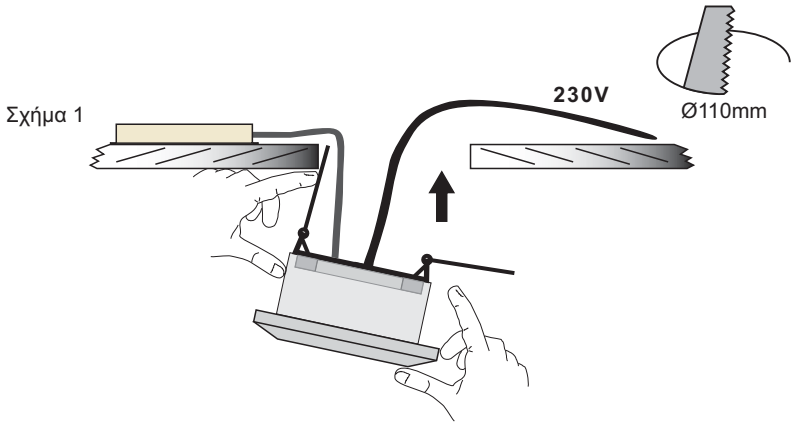
Με αυτή την καθυστέρηση διασφαλίζουμε την μη συγχρονισμένη έναρξη στην ίδια μέρα, του αυτόματου ελέγχου αυτονομίας για δύο ή περισσότερα φωτιστικά που είναι εγκατεστημένα στον ίδιο χώρο.

ΤΟΠΟΘΕΤΗΣΗ ΤΟΥ ΦΩΤΙΣΤΙΚΟΥ ΣΕ ΨΕΥΔΟΡΟΦΗ

Τοποθετήστε το φωτιστικό όπως δείχνουν τα σχήματα (Απαιτείται άνοιγμα 110mm):

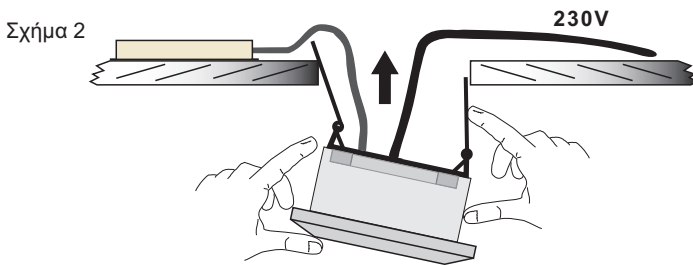
Βήμα 1

Λυγίστε τα ελατήρια για πρόσβαση στην οπή της ψευδοροφής όπως δείχνει το ακόλουθο σχήμα.



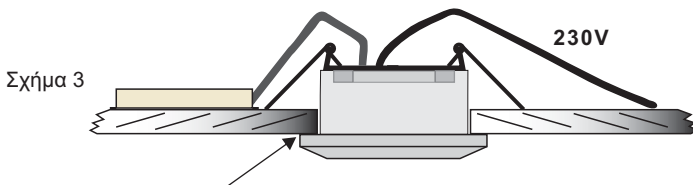
Βήμα 2

Σπρώξτε το φωτιστικό όπως δείχνει το σχήμα 2.



Βήμα 3

Συνεχίστε να σπρώχνετε μέχρι να στερεωθεί το φωτιστικό.

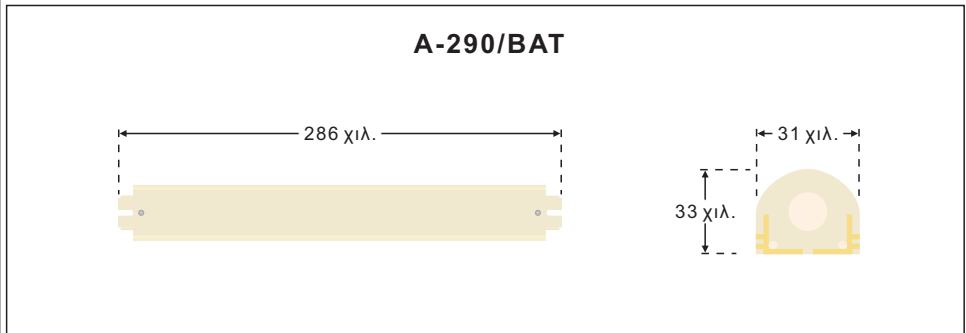
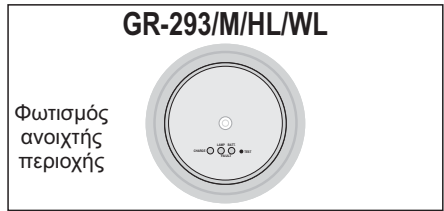
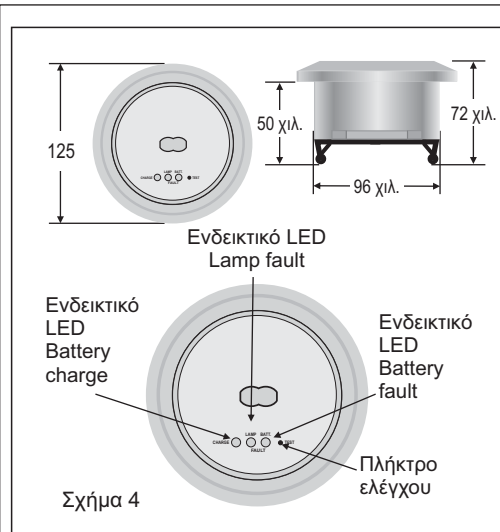


Αν θελήσετε να αποσπάσετε το φωτιστικό, τοποθετήστε ένα πλατύ κατσαβίδι μεταξύ του φωτιστικού και της ψευδοροφής.

ΣΗΜΕΙΩΣΗ: Το μήκος του καλωδίου της μπαταρίας είναι 70 εκατοστά.



ΠΡΟΣΟΧΗ : Μην κοιτάζετε απευθείας το αναμμένο LED.



ΧΑΡΑΚΤΗΡΙΣΤΙΚΑ LED		
	GR-292/M/HL/WL	GR-293/M/HL/WL
Κατασκευαστής	Olympia Electronics S.A.	
Αριθμός μοντέλου	0405185	
Περιοχή τάσης λειτουργίας	3-3,2V DC	
Ονομαστική ισχύς	2.3W	
Συνδέσεις	Σταθερή σύνδεση μεταξύ κύριας πλακέτας και πλακέτας LED	
Θερμοκρασία (tc)	75 °C μέγιστο σε οποιοδήποτε σημείο της πλακέτας	



Η πηγή φωτός που εμπεριέχεται σε αυτό το φωτιστικό θα πρέπει να αντικατασταθεί μόνο από τον κατασκευαστή ή τον αντιπρόσωπό του, ή ένα παρόμοια εξειδικευμένο άτομο.

ΣΗΜΕΙΩΣΗ! Η πηγή φωτός δεν μπορεί να αντικατασταθεί από τον χρήστη.

ΕΓΓΥΗΣΗ

Η Olympia Electronics εγγυάται την ποιότητα, την κατάσταση και τη λειτουργία των εμπορευμάτων. Η περίοδος της εγγύησης καθορίζεται στον επίσημο κατάλογο της Olympia Electronics, αλλά και στο τεχνικό φυλλάδιο που συνοδεύει κάθε προϊόν. Η παρούσα εγγύηση παύει να ισχύει, αν ο αγοραστής δεν ακολουθεί τις τεχνικές οδηγίες που περιλαμβάνονται στα επίσημα έγγραφα που δόθηκαν από την Olympia Electronics ή αν ο αγοραστής τροποποιήσει τα αγαθά που παρέχονται ή κάνει οποιαδήποτε επισκευή ή την εκ νέου ρύθμιση που γίνεται από τρίτο πρόσωπο, εκτός και αν η Olympia Electronics έχει πλήρως συμφωνήσει με αυτά, γραπτώς. Τα προϊόντα που έχουν υποστεί βλάβη μπορούν να επιστραφούν στις εγκαταστάσεις της εταιρίας μας για επιδιόρθωση ή αντικατάσταση, αρκεί να ισχύει η περίοδος της εγγύησης. Η Olympia Electronics διατηρεί το δικαίωμα να επισκευάσει ή να αντικαταστήσει τα επιστρεφόμενα εμπορεύματα και να χρεώσει ή όχι τον αγοραστή, ανάλογα με την αιτία της βλάβης. Η Olympia Electronics διατηρεί το δικαίωμα να χρεώσει ή όχι στον αγοραστή το κόστος μεταφοράς.

ΚΕΝΤΡΙΚΑ

72° χλμ. Π.Ε.Ο. Θεσσαλονίκης-Κατερίνης

Τ.Κ. 60300 Τ.Θ. 06 Αιγίνιο Πιερίας Ελλάς

www.olympia-electronics.com

info@olympia-electronics.gr