



Πιστοίουμε στην  
Παράδοσή στην **ΕΛΛΑΔΑ**



για την  
αυτοελεγχόμενη λειτουργία

## ΑΥΤΟΕΛΕΓΧΟΜΕΝΑ ΦΩΤΙΣΤΙΚΑ ΑΣΦΑΛΕΙΑΣ ΟΡΟΦΗΣ ΜΗ ΣΥΝΕΧΟΥΣ ΛΕΙΤΟΥΡΓΙΑΣ



### ΤΕΧΝΙΚΑ ΧΑΡΑΚΤΗΡΙΣΤΙΚΑ (για χαρακτηριστικά των LED δείτε στη σελίδα 5)

	GR-290/M	GR-291/M	GR-292/M	GR-293/M
ΤΑΣΗ ΤΡΟΦΟΔΟΣΙΑΣ	220-240V AC / 50-60Hz			
ΜΕΓΙΣΤΟ ΡΕΥΜΑ ΤΡΟΦΟΔΟΣΙΑΣ	19.5mA AC			
ΜΕΓΙΣΤΗ ΚΑΤΑΝΑΛΩΣΗ ΙΣΧΥΟΣ	4.3W / 4.7 VA			
ΕΛΑΧΙΣΤΟΣ ΣΥΝΤΕΛΕΣΤΗΣ ΙΣΧΥΟΣ (λ)	0.9			
U-OUT	6V			
ΜΠΑΤΑΡΙΑ	4.8V/1.2Ah, NiMH (4KRMT 15/51)			
ΜΟΝΩΣΗ ΜΕΤΑΞΥ ΤΡΟΦΟΔΟΣΙΑΣ ΚΑΙ ΤΕΡΜΑΤΙΚΩΝ ΕΞΟΔΩΝ	Βασική μόνωση			
ΜΟΝΩΣΗ ΜΕΤΑΞΥ ΤΡΟΦΟΔΟΣΙΑΣ ΚΑΙ ΜΠΑΤΑΡΙΑΣ	Βασική μόνωση			
ΜΕΓ. ΤΑΣΗ ΛΕΙΤΟΥΡΓΙΑΣ ΓΙΑ ΤΗΝ ΥΠΑΡΧΟΥΣΑ ΜΟΝΩΣΗ	500V			
ΠΡΟΣΤΑΣΙΑ ΜΠΑΤΑΡΙΑΣ	Από υπερφόρτιση και πλήρη αποφόρτιση			
ΕΛΑΧ. ΜΕΓ. ΤΑΣΗ ΕΚΦΟΡΤΙΣΗΣ	4-6V			
ΠΑΡΟΧΗ ΜΠΑΤΑΡΙΑΣ ΚΑΤΑ ΤΗΝ ΔΙΑΡΚΕΙΑ ΤΗΣ ΕΦΕΔΡΕΙΑΣ	(Vbat=4.8V):500mA		(Vbat=4.8V):230mA	
ΕΛΑΧ. ΜΕΓ. ΡΕΥΜΑ ΦΟΡΤΙΣΗΣ	130 - 200mA (normal charge) / 20 - 30mA (trickle charge)			
ΕΛΑΧ. ΜΕΓ. ΡΕΥΜΑ ΕΚΦΟΡΤΙΣΗΣ	400 - 600mA		180 - 300mA	
ΕΝΔΕΙΚΤΙΚΑ	Charge, lamp fault, battery fault			
ΧΡΟΝΟΣ ΦΟΡΤΙΣΗΣ	24 ώρες			
ΕΛΑΧΙΣΤΗ ΑΥΤΟΝΟΜΙΑ	1.5 ώρα		3 ώρες	
ΠΗΓΗ ΦΩΤΟΣ	1 λευκό LED			
ΦΩΤΕΙΝΟΤΗΤΑ ΣΤΗΝ ΕΦΕΔΡΕΙΑ	300lm		150lm	
ΒΑΘΜΟΣ ΠΡΟΣΤΑΣΙΑΣ ΠΕΡΙΒΛΗΜΑΤΟΣ	IP40			
ΚΑΤΑΣΚΕΥΑΖΕΤΑΙ ΣΥΜΦΩΝΑ ΜΕ	EN 60598-1, EN 60598-2-22, EN 55015, EN 61547, EN 61000-3-2, EN 61000-3-3			
ΠΕΡΙΟΧΗ ΘΕΡΜΟΚΡΑΣΙΑΣ ΛΕΙΤΟΥΡΓΙΑΣ	5 έως 40 °C			
Prated/Irated	2.1W/660mA		1W/320mA	
ΜΕΓΙΣΤΗ ΘΕΡΜΟΚΡΑΣΙΑ ΚΥΚΛΩΜΑΤΟΣ (tc)	65°C στο Q2			
ΣΧΕΤΙΚΗ ΥΓΡΑΣΙΑ	Μέχρι 95%			
ΥΛΙΚΑ ΚΑΤΑΣΚΕΥΗΣ	ABS/PC			
ΕΞΩΤΕΡΙΚΕΣ ΔΙΑΣΤΑΣΕΙΣ	Ø125 x 65 mm			
ΤΥΠΙΚΟ ΒΑΡΟΣ	442gr.			
ΕΓΓΥΗΣΗ	3 χρόνια (ένα χρόνο για την μπαταρία)			
ΤΟ ΦΩΤΙΣΤΙΚΟ ΕΧΕΙ ΑΥΤΟΜΑΤΗ ΛΕΙΤΟΥΡΓΙΑ ΕΛΕΓΧΟΥ	<b>EL-T</b>			
Η πλακέτα ελέγχου είναι κατάλληλη μόνο για LED drive.				
Η πλακέτα ελέγχου έχει μετασχηματιστή με τυλίγματα συνδεδεμένα στο δίκτυο τροφοδοσίας				



Μην κοιτάζετε τη φωτεινή πηγή λειτουργίας. Το φωτιστικό πρέπει να είναι τοποθετημένο έτσι ώστε να μην κοιτάτε την φωτεινή πηγή, σε απόσταση μικρότερη από 0.4m.  $E_{thr} = 718 \text{ lux}$ .

### Ευχαριστούμε που επιλέξατε ένα Ελληνικό προϊόν της Olympia Electronics "ΠΙΣΤΕΥΟΥΜΕ ΣΤΗΝ ΕΛΛΑΔΑ - ΠΑΡΑΓΟΥΜΕ ΣΤΗΝ ΕΛΛΑΔΑ".

#### ΓΕΝΙΚΑ

Τα φωτιστικά αυτού του τύπου χρησιμοποιούνται σε σε εσωτερικούς χώρους (τα 40°C) όπου είναι απαραίτητος ο φωτισμός ασφαλείας. Κάθε φωτιστικό πρέπει να συνδέεται μόνιμα με την τάση τροφοδοσίας. Τα φωτιστικά GR-290/M και GR-292/M είναι κατάλληλα για διαδρόμους διαφυγής και τα GR-291/M και GR-293/M για ανοιχτές περιοχές. Κατά την κανονική λειτουργία του φορτίζεται η μπαταρία. Σε κάθε διακοπή της τάσης τροφοδοσίας το φωτιστικό τίθεται αυτόματα σε εφεδρική λειτουργία, ανάβοντας το LED φωτισμού από την μπαταρία του. Όταν

επανεέλθει η τάση τροφοδοσίας επιστρέφει στην κανονική λειτουργία του.

#### Χειροκίνητος Έλεγχος Λειτουργίας

Πατήστε το κουμπί λειτουργίας για λίγο και μία δοκιμή λειτουργίας θα ξεκινήσει. Η χειροκίνητη δοκιμή μπορεί να πραγματοποιηθεί μόνο εάν είναι συνδεδεμένη η τροφοδοσία και η μπαταρία. Κατά τη διάρκεια αυτής της περιόδου δοκιμής, το LED δοκιμής θα αναβοσβήνει. Η μπαταρία πρέπει να είναι επαρκώς φορτισμένη. Η δοκιμή διαρκεί 3 δευτερόλεπτα.

### Χειροκίνητη Δοκιμή Αυτονομίας

Μια δοκιμή αυτονομίας μπορεί να διεξαχθεί πιέζοντας σταθερά το κουμπί για 5 έως 10 δευτερόλεπτα. Για να εκτελεστεί, πρέπει να είναι συνδεδεμένη η τροφοδοσία και η μπαταρία να είναι πλήρως φορτισμένη. Το φωτιστικό εισέρχεται σε κατάσταση έκτακτης ανάγκης, το LED φόρτισης είναι απενεργοποιημένο και το LED σφάλματος μπαταρίας αρχίζει να αναβοσβήνει. Η διάρκεια του είναι η δηλωμένη διάρκεια αυτονομίας του φωτιστικού. Εάν στο τέλος της δοκιμής η αυτονομία είναι χαμηλότερη από την ονομαστική, το LED σφάλματος μπαταρίας θα ανάψει και η μπαταρία πρέπει να αντικατασταθεί. Εάν το αποτέλεσμα της δοκιμής είναι καλό, τότε το φωτιστικό εισέρχεται στη λειτουργία φόρτισης και το LED φόρτισης αρχίζει να αναβοσβήνει μέχρι να φορτιστεί πλήρως η μπαταρία.

### Αυτόματος Έλεγχος Λειτουργίας

Περιλαμβάνει όλες τις λειτουργίες που παρέχονται στη χειροκίνητη δοκιμή και πραγματοποιείται αυτόματα κάθε 15 ημέρες και διαρκεί 3 δευτερόλεπτα.

### Αυτόματη Δοκιμή Αυτονομίας

Πραγματοποιείται κάθε 6 μήνες και μετρά τη λειτουργία της συσκευής και τη διάρκεια έκτακτης ανάγκης. Αυτή η δοκιμή περιλαμβάνει όλες τις λειτουργίες της χειροκίνητης δοκιμής αυτονομίας.

### ΠΡΟΣΟΧΗ!!!

1. Κάθε εργασία εγκατάστασης, συντήρησης ή ελέγχου πρέπει να γίνεται μόνο από εξειδικευμένο προσωπικό.
2. Η συσκευή πρέπει να συνδέεται στο δίκτυο μέσω ασφάλειας, ανάλογης με το συνολικό φορτίο ισχύος της γραμμής.
3. Αν χρειαστεί να αντικατασταθεί η μπαταρία, η αντικατάσταση της θα πρέπει να γίνεται με εξαρτήματα ίδιου τύπου, από τον κατασκευαστή, ή από εξουσιοδοτημένο τεχνικό.
4. Σε περίπτωση που το φωτιστικό πρέπει να αποσυνδεθεί από το δίκτυο για διάστημα μεγαλύτερο των 2 μηνών, η μπαταρία πρέπει να αποσυνδέεται, αφαιρώντας το φως της μπαταρίας από την αντίστοιχη θέση.

**5. Δεν επιτρέπεται η απόρριψη των μπαταριών σε κοινούς κάδους απορριμμάτων, αλλά πρέπει να απορρίπτονται μόνο στα ειδικά σημεία ανακύκλωσης τους. Μην τις πετάξετε στη φωτιά.**



**Σημείωση:** LED= φωτοεκπέμπουσα δίοδος.

### ΕΠΕΞΗΓΗΣΗ ΑΥΤΟΚΟΛΛΗΤΟΥ ΣΗΜΑΝΣΗΣ:

**X:** Με ενσωματωμένη μπαταρία

**0:** Ασφαλείας μη συνεχούς λειτουργίας (\*)

**A:** Περιέχει συσκευή ελέγχου

**F:** Περιέχει κύκλωμα αυτόματου ελέγχου

**90:** Για ένδειξη χρόνου λειτουργίας 90min (λεπτά)

**180:** Για ένδειξη χρόνου λειτουργίας 180min (λεπτά)

**X | 0 | A | F | 180**

(\*) **Μη συνεχούς λειτουργίας:** Το φωτιστικό ανάβει την πηγή φωτισμού, μόνον όταν έχει διακοπεί η τροφοδοσία από το δίκτυο.

### Συνδέσεις:

**CN1:** Υποδοχή τροφοδοσίας και επικοινωνίας

**CN5:** Υποδοχή μπαταρίας

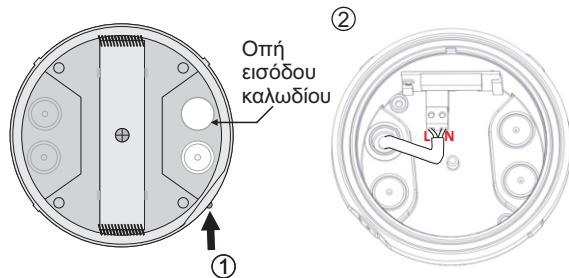
**CN2:** Δεν χρησιμοποιείται από τον χρήστη

**CN3:** Δεν χρησιμοποιείται από τον χρήστη

### Κατάσταση των ενδεικτικών LED

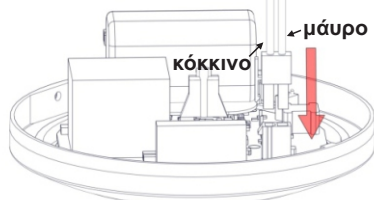
LEDs	Περιγραφή
CHARGE	☉: Φόρτιση, ☉: Μπαταρία φορτισμένη, ☉: Αποσυνδεδεμένη μπαταρία ή μη λειτουργική
LAMP FAULT	☉: Έλεγχος λειτουργίας, ☉: Σφάλμα φωτεινής πηγής, ☉: κανονική λειτουργία
BATT. FAULT	☉: Έλεγχος αυτονομίας, ☉: Σφάλμα μπαταρίας, ☉: κανονική λειτουργία
Σημείωση	☉: Αναβοσβήνει, ☉: Μόνιμα αναμμένο, ☉: Σβηστό

## ΟΔΗΓΙΕΣ ΕΓΚΑΤΑΣΤΑΣΗΣ

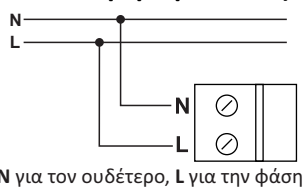


②  
Οπή εισόδου καλωδίου

### ③ Σύνδεση μπαταρίας



### Σύνδεση Τροφοδοσίας



Προσοχή από ηλεκτροπληξία μετά την αφαίρεση του ανακλαστήρα. Η πλακέτα ελέγχου βασίζεται στο φωτιστικό για προστασία από ηλεκτροπληξία.

- Ξεσφίξτε την βίδα και αποσπώστε το αντανακλαστικό.
- Χρησιμοποιήστε οπωσδήποτε κυλινδρικό καλώδιο τροφοδοσίας, με διάμετρο 5-10χιλ. (τύπος H05RN-F 2x1mm<sup>2</sup> ή κάποιο με τουλάχιστον όμοια μηχανικά και ηλεκτρικά χαρακτηριστικά). **ΠΡΟΣΟΧΗ!!** Το καλώδιο δεν πρέπει να είναι παραμορφωμένο (η απαίτηση αυτή είναι σημαντική για την διατήρηση του βαθμού προστασίας IP). Τοποθετήστε τα παρεχόμενα πώματα στις οπές εισόδου καλωδίου (βεβαιωθείτε ότι δεν είναι παραμορφωμένα). Ανοίξτε μία τρύπα στην μέση του πώματος με ένα μικρό κατσαβίδι. Περάστε τα καλώδια τροφοδοσίας μέσα από το πώμα. Αποσπώστε την κλέμα τροφοδοσίας, συνδέστε τα καλώδια (όπως δείχνει η φωτογραφία) και τοποθετήστε την στην θέση της (10A max). Η πολικότητα δεν έχει σχέση.
- Τοποθετήστε τον σύνδεσμο της μπαταρίας στην αντίστοιχη υποδοχή στην πλακέτα. Προσοχή στην πολικότητα.
- Επανατοποθετήστε το αντανακλαστικό (με προσοχή στην φορά), σφίξτε την βίδα μέχρι τερματισμού και το φωτιστικό είναι έτοιμο για να τοποθετηθεί.

**ΣΗΜΕΙΩΣΗ!!** Μετά την εγκατάσταση θα πρέπει να τροφοδοτήσετε τη συσκευή για 24 ώρες τουλάχιστον για την φόρτιση της μπαταρίας, ώστε να αποδώσει την ονομαστική αυτονομία.

### Αντικατάσταση μπαταρίας.

**Πραγματοποιείται από εξειδικευμένο προσωπικό και μετά από διακοπή του δικτύου τροφοδοσίας.**

- Αφαιρέστε το φωτιστικό από την ψευδοροφή (σχήμα 3).
- Ακολουθήστε το βήμα 1 της διαδικασίας εγκατάστασης.
- Αποσυνδέστε τον σύνδεσμο και αφαιρέστε την παλιά μπαταρία.
- Συνδέστε την νέα μπαταρία ίδιου τύπου (βήμα 3 της διαδικασίας εγκατάστασης) και τοποθετήστε την στην θέση της παλιάς μπαταρίας.
- Επανατοποθετήστε τα εξαρτήματα που αφαιρέσατε και τροφοδοτήστε τη συσκευή.

### Σημαντική σημείωση για εγκατεστημένα φωτιστικά σε ένα χώρο !!!

Ο εγκαταστάτης θα πρέπει να συνδέσει τον σύνδεσμο της μπαταρίας πρώτα και μετά να τροφοδοτήσει με τάση το φωτιστικό.

Η σύνδεση των μπαταριών θα πρέπει να καθυστερήσει το λιγότερο για 1,5 λεπτό σε κάθε φωτιστικό.

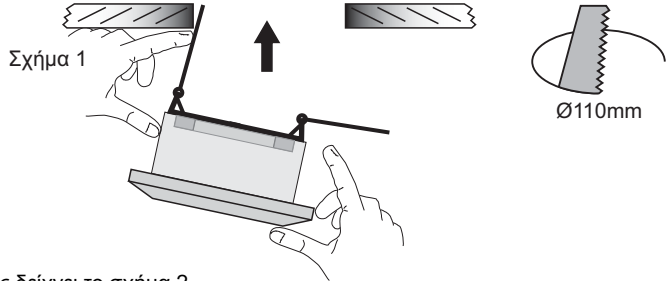
Με αυτή την καθυστέρηση διασφαλίζουμε την μη συγχρονισμένη έναρξη στην ίδια μέρα, του αυτόματου ελέγχου αυτονομίας για δύο ή περισσότερα φωτιστικά που είναι εγκατεστημένα στον ίδιο χώρο.

### Τοποθέτηση του φωτιστικού σε ψευδοροφή.

Τοποθετήστε το φωτιστικό όπως δείχνουν τα σχήματα (Απαιτείται άνοιγμα 110mm):

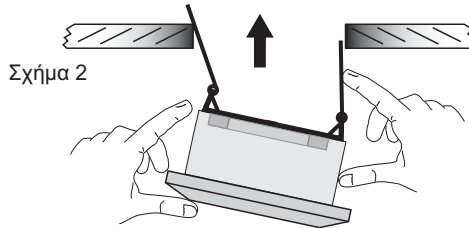
#### Βήμα 1

Λυγίστε τα ελατήρια για πρόσβαση στην οπή της ψευδοροφής όπως δείχνει το ακόλουθο σχήμα.



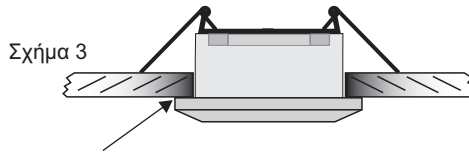
#### Βήμα 2

Σπρώξτε το φωτιστικό όπως δείχνει το σχήμα 2.



#### Βήμα 3

Συνεχίστε να σπρώχνετε μέχρι να στερεωθεί το φωτιστικό.



Αν θελήσετε να αποσπάσετε το φωτιστικό, τοποθετήστε ένα πλατύ κατσαβίδι μεταξύ του φωτιστικού και της ψευδοροφής.

### Επιφανειακή τοποθέτηση

Τοποθετήστε το φωτιστικό σύμφωνα με τα παρακάτω βήματα:

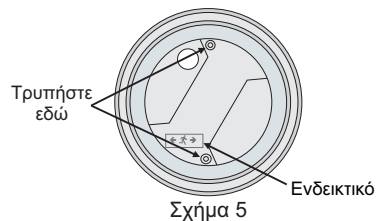
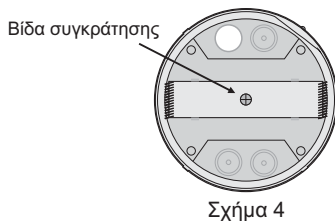
**Βήμα 1.** Ακολουθήστε το βήμα 1 των οδηγιών εγκατάστασης.

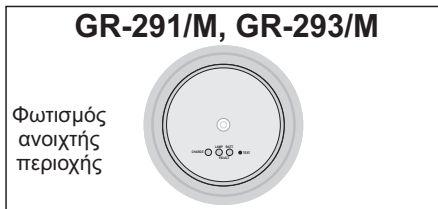
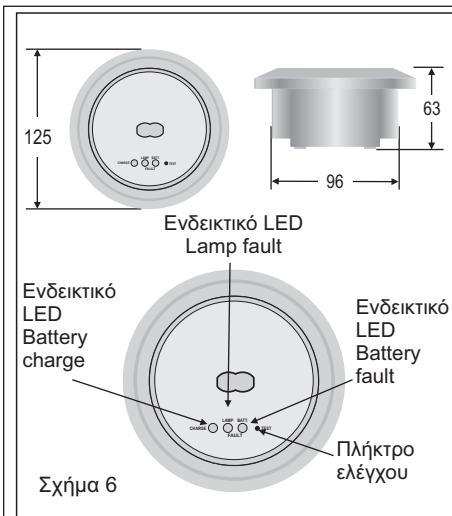
**Βήμα 2.** Αφαιρέστε την βίδα συγκράτησης (Σχήμα 4) και αποσπάστε το εξάρτημα για τοποθέτηση στην ψευδοροφή.

**Βήμα 3.** Τρυπήστε την βάση στα σημεία (Σχήμα 5), με τρυπάνι διαμέτρου 4 χιλιοστών ώστε να περάσουν οι 2 παρεχόμενες βίδες στήριξης. Σημαδέψτε τα δύο σημεία στην επιφάνεια στήριξης, τρυπήστε και τοποθετήστε τα παρεχόμενα παρεμβύσματα (ούπατα). **ΠΡΟΣΟΧΗ!!** Ειδικά για την τοποθέτηση των φωτιστικών **GR-290/M** και **GR-292/M** σε οροφή θα πρέπει να ακολουθήσετε την διεύθυνση των ενδεικτικών στην βάση της συσκευής.

**Βήμα 4.** Τοποθετήστε το διακοσμητικό στεφάνι (περιλαμβάνεται στην συσκευασία). Στη συνέχεια βιδώστε τις 2 βίδες στήριξης, ώστε να στερεωθεί η συσκευή στην επιφάνεια.

**Βήμα 5.** Ακολουθήστε τα βήματα 2-4 των οδηγιών εγκατάστασης.





ΧΑΡΑΚΤΗΡΙΣΤΙΚΑ LED				
	GR-290/M	GR-291/M	GR-292/M	GR-293/M
Κατασκευαστής	Olympia Electronics S.A.			
Αριθμός μοντέλου	0405185			
Περιοχή τάσης λειτουργίας	2.7-3.3V DC			
Ονομαστική ισχύς	2.1W		1W	
Συνδέσεις	Μη αναστρέψιμη σύνδεση μεταξύ κύριας πλακέτας και πλακέτας LED			
Θερμοκρασία (tc)	60 °C μέγιστο σε οποιοδήποτε σημείο της πλακέτας			
LED Module Type	BUILT IN 			



**ΠΡΟΣΟΧΗ : Μην κοιτάζετε απευθείας το αναμμένο LED.**



*Η πηγή φωτός που περιλαμβάνεται σε αυτό το φωτιστικό θα πρέπει να αντικατασταθεί μόνο από τον κατασκευαστή ή τον αντιπρόσωπό του, ή ένα παρόμοιο εξειδικευμένο άτομο.*

**ΣΗΜΕΙΩΣΗ!** Η πηγή φωτός δεν μπορεί να αντικατασταθεί από τον χρήστη.

#### WARRANTY

Olympia Electronics guarantees the quality, condition and operation of the goods. The period of warranty is specified in the official catalogue of Olympia Electronics and also in the technical leaflet, which accompanies each product. This warranty ceases to exist if the buyer does not follow the technical instructions included in official documents given by Olympia Electronics or if the buyer modifies the goods provided or has any repairs or re-setting done by a third party, unless Olympia Electronics has fully agreed to them in writing. Products that have been damaged can be returned to the premises of our company for repair or replacement, as long as the warranty period is valid. Olympia Electronics reserves the right to repair or to replace the returned goods and to or not charge the buyer depending on the reason of deflection. Olympia Electronics reserves the right to charge or not the buyer the transportation cost.

#### HEAD OFFICE

72nd km. O.N.R. Thessaloniki-Katerini  
 P.C. 60300 P.O. Box 06 Eginio Pierias Greece  
[www.olympia-electronics.com](http://www.olympia-electronics.com)  
[info@olympia-electronics.gr](mailto:info@olympia-electronics.gr)