

ΑΥΤΟΕΛΕΓΧΟΜΕΝΑ ΦΩΤΙΣΤΙΚΑ ΑΣΦΑΛΕΙΑΣ ΟΡΟΦΗΣ ΜΗ ΣΥΝΕΧΟΥΣ ΛΕΙΤΟΥΡΓΙΑΣ



ΤΕΧΝΙΚΑ ΧΑΡΑΚΤΗΡΙΣΤΙΚΑ (για χαρακτηριστικά των LED δείτε στη σελίδα 5)

	GR-292/M/HL	GR-293/M/HL
ΤΑΣΗ ΤΡΟΦΟΔΟΣΙΑΣ	220-240V AC / 50-60Hz	
ΜΕΓΙΣΤΗ ΚΑΤΑΝΑΛΩΣΗ ΙΣΧΥΟΣ	4,9W / 5,2 VA	
ΜΠΑΤΑΡΙΑ (Ni-MH)	4,8V/4Ah	
ΠΡΟΣΤΑΣΙΑ ΜΠΑΤΑΡΙΑΣ	Από υπερφόρτιση και πλήρη αποφόρτιση	
ΕΝΔΕΙΞΕΙΣ	Ενδεικτικό LED charge, lamp fault, battery fault, πλήκτρο ελέγχου (TEST)	
ΧΡΟΝΟΣ ΦΟΡΤΙΣΗΣ	24 ώρες	
ΕΛΑΧΙΣΤΗ ΑΥΤΟΝΟΜΙΑ	3 ώρες	
ΠΗΓΗ ΦΩΤΟΣ	1 λευκό LED ισχύος	
ΦΩΤΕΙΝΟΤΗΤΑ ΕΦΕΔΡΙΑΣ	330lm	
ΒΑΘΜΟΣ ΠΡΟΣΤΑΣΙΑΣ ΠΕΡΙΒΛΗΜΑΤΟΣ	IP20	
ΚΑΤΑΣΚΕΥΑΖΕΤΑΙ ΣΥΜΦΩΝΑ ΜΕ	EN 60598-1, EN 60598-2-22, EN 55015, EN 61547, EN 61000-3-2, EN 61000-3-3	
ΠΕΡΙΟΧΗ ΘΕΡΜΟΚΡΑΣΙΑΣ ΛΕΙΤΟΥΡΓΙΑΣ	5 έως 40 °C	
ΣΧΕΤΙΚΗ ΥΓΡΑΣΙΑ	μέχρι 95%	
ΥΛΙΚΟ ΚΑΤΑΣΚΕΥΗΣ	ABS/PC	
ΕΞΩΤΕΡΙΚΕΣ ΔΙΑΣΤΑΣΕΙΣ	Ø125 x 72 mm	
ΤΥΠΙΚΟ ΒΑΡΟΣ	737gr.	
ΕΓΓΥΗΣΗ	3 χρόνια (1 χρόνο για την μπαταρία)	

Ευχαριστούμε που επιλέξατε ένα Ελληνικό προϊόν της Olympia Electronics "ΠΙΣΤΕΥΟΥΜΕ ΣΤΗΝ ΕΛΛΑΔΑ - ΠΑΡΑΓΟΥΜΕ ΣΤΗΝ ΕΛΛΑΔΑ".

ΓΕΝΙΚΑ

Τα φωτιστικά αυτού του τύπου χρησιμοποιούνται σε σε εσωτερικούς χώρους (τα 40°C) όπου είναι απαραίτητος ο φωτισμός ασφαλείας. Κάθε φωτιστικό πρέπει να συνδέεται μόνιμα με την τάση τροφοδοσίας. Το φωτιστικό GR-292/M/HL είναι κατάλληλα για φωτισμό διαδρόμων ενώ το GR-293/M/HL για φωτισμό ανοιχτής περιοχής. Κατά την κανονική λειτουργία του φορτίζεται η μπαταρία. Σε κάθε διακοπή της τάσης τροφοδοσίας το φωτιστικό τίθεται αυτόματα σε εφεδρική λειτουργία, ανάβοντας το LED φωτισμού από την μπαταρία του. Όταν επανέλθει η τάση τροφοδοσίας επιστρέφει στην κανονική λειτουργία του.

ΕΓΚΑΤΑΣΤΑΣΗ

Για την εγκατάσταση του φωτιστικού ακολουθήστε την διαδικασία εγκατάστασης όπως περιγράφεται στην σελίδα 3.

Φόρτιση της Μπαταρίας

Η φόρτιση της μπαταρίας είναι τελείως ελεγχόμενη. Με αυτόν τον τρόπο επιτυγχάνεται η καλύτερη δυνατή συντήρηση της μπαταρίας, καθώς και η επιμήκυνση του χρόνου ζωής της. Όταν η μπαταρία έχει φορτιστεί πλήρως, τότε φορτίζει με ρεύμα συντήρησης.

Αποκοπή της Μπαταρίας

Το φωτιστικό τίθεται σε αυτήν τη λειτουργία όταν

η τάση του δικτύου απουσιάζει και η μπαταρία έχει χάσει την ενέργειά της. Κατά τη λειτουργία αυτή το φωτιστικό μπαίνει σε λειτουργία ανάπαυσης και η κατανάλωση από τη μπαταρία είναι αμελητέα, για να προστατευτεί από βαθιά εκφόρτιση.

Χειροκίνητος Έλεγχος

Ο χειροκίνητος έλεγχος εκτελείται με το πάτημα του πλήκτρου Test και ελέγχει το LED φωτισμού και το κύκλωμα που το ανάβει. Για να πραγματοποιηθεί θα πρέπει να υπάρχει τροφοδοσία από το δίκτυο και η μπαταρία να είναι συνδεδεμένη. Κατά τη διάρκεια του ελέγχου τα ενδεικτικά LED είναι σβηστά.

Αυτόματος Έλεγχος Λειτουργίας

Περιλαμβάνει ότι ακριβώς και ο χειροκίνητος αλλά εκτελείται αυτόματα κάθε 15 ημέρες. Για να πραγματοποιηθεί θα πρέπει να υπάρχει τροφοδοσία από το δίκτυο και η μπαταρία να είναι συνδεδεμένη.

Αυτόματος Έλεγχος Αυτονομίας

Ο αυτόματος έλεγχος αυτονομίας της μπαταρίας μετρά την αυτονομία της εφεδρικής λειτουργίας της συσκευής. Το ενδεικτικό LED BATTERY FAULT αναβοσβήνει κατά την διάρκεια του ελέγχου ειδοποιώντας τον χρήστη γι' αυτή την διεργασία. Ο έλεγχος αυτός εκτελείται αυτόματα κάθε 6 μήνες. Για να πραγματοποιηθεί θα πρέπει

να υπάρχει τροφοδοσία από το δίκτυο και η μπαταρία να είναι συνδεδεμένη και πλήρως φορτισμένη. Αν η μπαταρία δεν είναι φορτισμένη, τότε ο έλεγχος αναβάλλεται έως ότου η μπαταρία φορτιστεί πλήρως. Αν κατά τον Αυτόματο Έλεγχο Αυτονομίας η αυτονομία του φωτιστικού είναι μικρότερη από την ονομαστική, τότε το ενδεικτικό της μπαταρίας μένει μόνιμα αναμμένο και η μπαταρία θα πρέπει να αντικατασταθεί.

Κατάσταση Εφεδρικής Λειτουργίας

Η διάρκεια της αυτονομίας της μπαταρίας κατά την εφεδρική λειτουργία είναι τουλάχιστον αυτή που αναγράφεται στα τεχνικά χαρακτηριστικά. Κατά τη διάρκεια της εφεδρικής λειτουργίας εκτελείται ταυτόχρονα και έλεγχος της φωτεινής πηγής.

Μηδενισμός Σφάλματων

Πατώντας παρατεταμένα το πλήκτρο Test για περισσότερο από 10 δευτερόλεπτα, μπορούμε να σβήσουμε όλα τα καταγεγραμμένα σφάλματα, που φαίνονται στα ενδεικτικά LED. Έπειτα το φωτιστικό τίθεται και πάλι σε κανονική λειτουργία.

Πλήκτρο Ελέγχου (Test)

Πιέζοντας συνεχώς το πλήκτρο test για λιγότερο από 5 δευτερόλεπτα, θα πραγματοποιηθεί έλεγχος της φωτεινής πηγής (διαρκεί 3 δευτερόλεπτα).

Αν το πλήκτρο test πιεστεί συνεχώς για περισσότερο από 10 δευτερόλεπτα, η συσκευή επανεκκινείται (διαγράφονται όλα τα σφάλματα).

ΠΡΟΣΟΧΗ !!!

- Κάθε εργασία εγκατάστασης, συντήρησης ή ελέγχου, πρέπει να γίνεται από εξειδικευμένο προσωπικό.
- Η συσκευή πρέπει να συνδέεται στο δίκτυο μέσω ασφάλειας ανάλογης με το συνολικό φορτίο ισχύος της γραμμής.
- Αν χρειαστεί να αντικατασταθούν η μπαταρία ή η φωτεινή πηγή, η αντικατάσταση αυτών των εξαρτημάτων θα πρέπει να γίνεται με εξαρτήματα ιδίου τύπου, από τον κατασκευαστή, ή από εξουσιοδοτημένο τεχνικό.
- Σε περίπτωση που το φωτιστικό πρέπει να αποσυνδεθεί από το δίκτυο για διάστημα

μεγαλύτερο των 2 μηνών, η μπαταρία πρέπει να αποσυνδεθεί, αφαιρώντας το φως της μπαταρίας από την αντίστοιχη θέση.

5. Δεν επιτρέπεται η απόρριψη των μπαταριών σε κοινούς κάδους απορριμάτων, αλλά πρέπει να απορρίπτονται μόνο στα ειδικά σημεία ανακύκλωσής τους. Μην τις πετάξετε στην φωτιά.



Σύνδεση σε Module (Κατόπιν παραγγελίας)

Το φωτιστικό μπορεί να συνδεθεί σε ένα από τα παρακάτω Modules: Συσσκευή τηλεχειρισμού, συσκευή διευθυνσιοδότησης, συσκευή ασύρματης δικτύωσης και συσκευή ρελέ σφάλματος. Αν το συνδέσετε σε Module που υποστηρίζει λειτουργία inhibit ή rest πρέπει να γνωρίζετε πως αυτές οι εντολές μπορούν να ακυρωθούν μόνο κατά την κανονική λειτουργία του φωτιστικού (δηλ. όχι σε εφεδρεία). Για τη σύνδεσή τους ανατρέξτε στο βήμα 3 της εγκατάστασης του φωτιστικού στη σελίδα 3.

Επίσης για περισσότερες πληροφορίες ανατρέξτε στο εγχειρίδιο χρήσης της εκάστοτε συσκευής.

Σημείωση: LED= φωτοεκπέμπουσα δίοδος.

ΕΠΕΞΗΓΗΣΗ ΑΥΤΟΚΟΛΛΗΤΟΥ ΣΗΜΑΝΣΗΣ:

X: Με ενσωματωμένη μπαταρία

0: Ασφαλείας με κύκλωμα αναμονής (*)

A: Περιέχει συσκευή ελέγχου

F: Περιέχει κύκλωμα αυτόματου ελέγχου

180: Για ένδειξη χρόνου λειτουργίας 180min (λεπτά)

(*) Μη συνεχούς λειτουργίας: Το φωτιστικό ανάβει την πηγή φωτισμού, μόνον όταν έχει διακοπεί η τροφοδοσία από το δίκτυο.

Συνεχούς λειτουργίας: Το φωτιστικό ανάβει την πηγή φωτισμού, είτε υπάρχει τροφοδοσία από το δίκτυο είτε όχι.

Σημείωση!! Εάν στο φωτιστικό χρησιμοποιηθεί κάποιο Module, εκτός του ρελέ σφάλματος, τότε ο εγκαταστάτης θα πρέπει να συμπληρώσει, στο αυτοκόλλητο τεχνικών χαρακτηριστικών, τα γράμματα **B** και **C**.

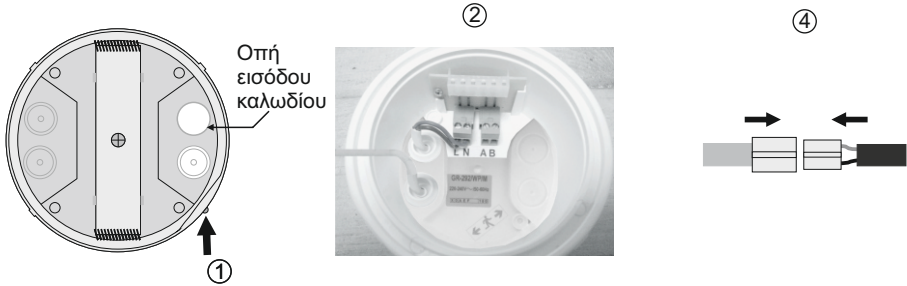


X 0 A E F 1 8 0

Κατάσταση των ενδεικτικών LED

LEDs	Περιγραφή
CHARGE	☉: Φόρτιση, ○: Μπαταρία φορτισμένη, ○: Αποσυνδεδεμένη μπαταρία ή μη λειτουργική
LAMP FAULT	☉: Έλεγχος λειτουργίας, ○: Σφάλμα φωτεινής πηγής, ○: κανονική λειτουργία
BATT. FAULT	☉: Έλεγχος αυτονομίας, ○: Σφάλμα μπαταρίας, ○: κανονική λειτουργία
Σημείωση	☉: Αναβοσβήνει, ○: Μόνιμα αναμμένο, ○: Σβηστό

ΟΔΗΓΙΕΣ ΕΓΚΑΤΑΣΤΑΣΗΣ



Αρχική εγκατάσταση

- Ξεσφίξτε την βίδα και αποσπάστε το αντανακλαστικό.
- Χρησιμοποιήστε οπωσδήποτε κυλινδρικό καλώδιο τροφοδοσίας, με διάμετρο 5-10χιλ. (τύπος H05RN-F 2x1mm² ή κάποιο με τουλάχιστον όμοια μηχανικά και ηλεκτρικά χαρακτηριστικά).** Κάνετε μια τρύπα στο κέντρο χρησιμοποιώντας ένα μικρό κατσαβίδι. Περάστε το κυλινδρικό καλώδιο τροφοδοσίας μέσα από το πώμα. Αποσπάστε την κλέμα τροφοδοσίας, συνδέστε τα καλώδια (όπως δείχνει η φωτογραφία) και τοποθετήστε την στην θέση της (10A max). Αν χρησιμοποιήσετε κάποιο module συνδέστε τα 2 καλώδια σήματος στην κλέμα Α, Β προσέχοντας την πολικότητα. Ανάλογα με το module που θα χρησιμοποιηθεί, η ονομασία των καλωδίων των σημάτων είναι διαφορετική. Στην κλέμα Α συνδέονται επίσης τα σήματα +L, C, ενώ στην κλέμα Β τα σήματα -L, NO.
- Επανατοποθετήστε το αντανακλαστικό (με προσοχή στην φορά), σφίξτε την βίδα μέχρι τερματισμού
- Τοποθετήστε τον σύνδεσμο της μπαταρίας στην αντίστοιχη υποδοχή στην πλακέτα.
- Τοποθετήστε το φωτιστικό στην οροφή.

ΣΗΜΕΙΩΣΗ!! Μετά την εγκατάσταση θα πρέπει να τροφοδοτήσετε τη συσκευή για 24 ώρες τουλάχιστον για την φόρτιση της μπαταρίας, ώστε να αποδώσει την ονομαστική αυτονομία.

Αντικατάσταση μπαταρίας.

Πραγματοποιείται από εξειδικευμένο προσωπικό και μετά από διακοπή του δικτύου τροφοδοσίας.

- Αφαιρέστε το φωτιστικό από την ψευδοροφή (σχήμα 3).
- Αφαιρέστε τη μπαταρία από την ψευδοροφή.
- Αποσυνδέστε τον σύνδεσμο και αφαιρέστε την παλιά μπαταρία.
- Συνδέστε την νέα μπαταρία ίδιου τύπου (βήμα 2 της διαδικασίας εγκατάστασης) και τοποθετήστε την στην θέση της παλιάς μπαταρίας.
- Επανατοποθετήστε τα εξαρτήματα που αφαιρέσατε (βήμα 1 και 4) και τροφοδοτήστε τη συσκευή.

Σημαντική σημείωση για εγκατεστημένα φωτιστικά σε ένα χώρο !!!

Ο εγκαταστάτης θα πρέπει να συνδέσει τον σύνδεσμο της μπαταρίας πρώτα και μετά να τροφοδοτήσει με τάση το φωτιστικό.

Η σύνδεση των μπαταριών θα πρέπει να καθυστερήσει το λιγότερο για 1,5 λεπτό σε κάθε φωτιστικό.

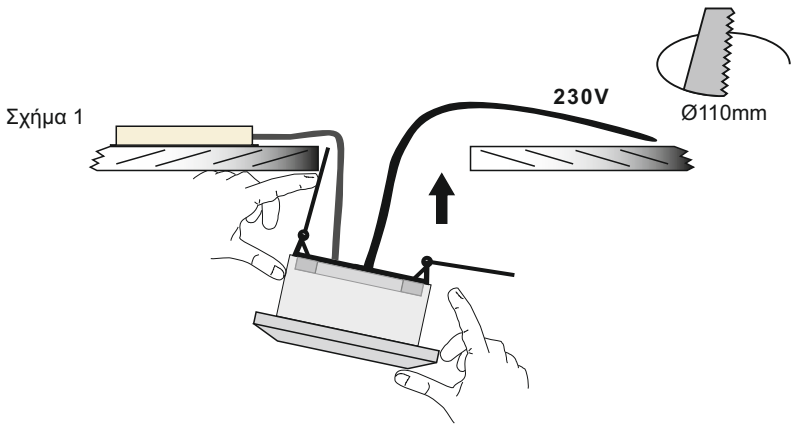
Με αυτή την καθυστέρηση διασφαλίζουμε την μη συγχρονισμένη έναρξη στην ίδια μέρα, του αυτόματου ελέγχου αυτονομίας για δύο ή περισσότερα φωτιστικά που είναι εγκατεστημένα στον ίδιο χώρο.

ΤΟΠΟΘΕΤΗΣΗ ΤΟΥ ΦΩΤΙΣΤΙΚΟΥ ΣΕ ΨΕΥΔΟΡΟΦΗ

Τοποθετήστε το φωτιστικό όπως δείχνουν τα σχήματα (Απαιτείται άνοιγμα 110mm):

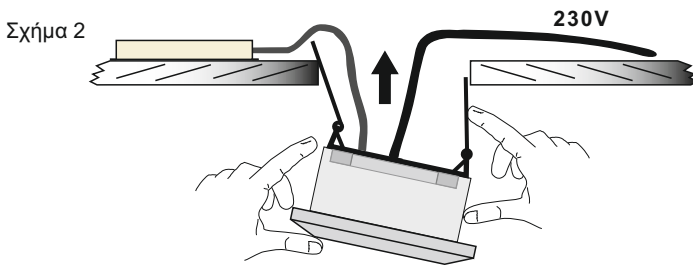
Βήμα 1

Λυγίστε τα ελατήρια για πρόσβαση στην οπή της ψευδοροφής όπως δείχνει το ακόλουθο σχήμα.



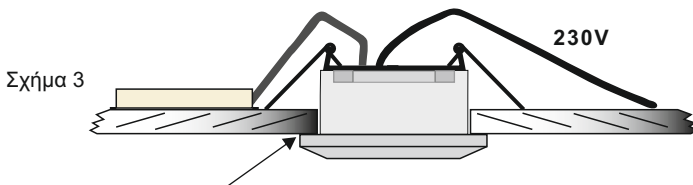
Βήμα 2

Σπρώξτε το φωτιστικό όπως δείχνει το σχήμα 2.



Βήμα 3

Συνεχίστε να σπρώχνετε μέχρι να στερεωθεί το φωτιστικό.

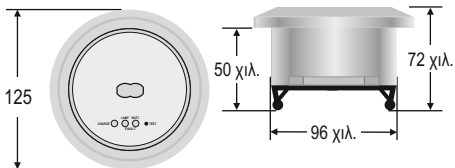


Αν θελήσετε να αποσπάσετε το φωτιστικό, τοποθετήστε ένα πλατύ καταβίδι μεταξύ του φωτιστικού και της ψευδοροφής.

ΣΗΜΕΙΩΣΗ: Το μήκος του καλωδίου της μπαταρίας είναι 70 εκατοστά.



ΠΡΟΣΟΧΗ : Μην κοιτάζετε απευθείας το αναμμένο LED.



Ενδεικτικό LED
Lamp fault

Ενδεικτικό
LED
Battery
charge

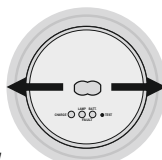
Ενδεικτικό
LED
Battery
fault

Πλήκτρο
ελέγχου

Σχήμα 4

GR-292/M/HL

Φωτισμός
διαδρόμου



ΠΡΟΣΟΧΗ!!!

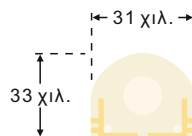
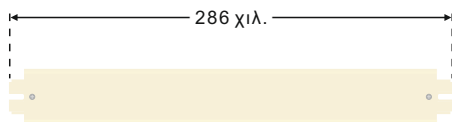
Κατά την εγκατάσταση ακολουθήστε αυτή την κατεύθυνση του

GR-293/M/HL

Φωτισμός
ανοιχτής
περιοχής



A-290/BAT



ΧΑΡΑΚΤΗΡΙΣΤΙΚΑ LED

	GR-292/M/HL	GR-293/M/HL
Κατασκευαστής	Olympia Electronics S.A.	
Αριθμός μοντέλου	0405185	
Περιοχή τάσης λειτουργίας	3-3,2V DC	
Ονομαστική ισχύς	2.3W	
Συνδέσεις	Σταθερή σύνδεση μεταξύ κύριας πλακέτας και πλακέτας LED	
Θερμοκρασία (tc)	75 °C μέγιστο σε οποιοδήποτε σημείο της πλακέτας	



Η πηγή φωτός που εμπεριέχεται σε αυτό το φωτιστικό θα πρέπει να αντικατασταθεί μόνο από τον κατασκευαστή ή τον αντιπρόσωπό του, ή ένα παρόμοια εξειδικευμένο άτομο.

ΣΗΜΕΙΩΣΗ! Η πηγή φωτός δεν μπορεί να αντικατασταθεί από τον χρήστη.

ΕΓΓΥΗΣΗ

Η Olympia Electronics εγγυάται την ποιότητα, την κατάσταση και τη λειτουργία των εμπορευμάτων. Η περίοδος της εγγύησης καθορίζεται στον επίσημο κατάλογο της Olympia Electronics, αλλά και στο τεχνικό φυλλάδιο που συνοδεύει κάθε προϊόν. Η παρούσα εγγύηση παύει να ισχύει, αν ο αγοραστής δεν ακολουθεί τις τεχνικές οδηγίες που περιλαμβάνονται στα επίσημα έγγραφα που δόθηκαν από την Olympia Electronics ή αν ο αγοραστής τροποποιήσει τα αγαθά που παρέχονται ή κάνει οποιαδήποτε επισκευή ή την εκ νέου ρύθμιση που γίνεται από τρίτο πρόσωπο, εκτός και αν η Olympia Electronics έχει πλήρως συμφωνήσει με αυτά, γραπτώς. Τα προϊόντα που έχουν υποστεί βλάβη μπορούν να επιστραφούν στις εγκαταστάσεις της εταιρίας μας για επιδιόρθωση ή αντικατάσταση, αρκεί να ισχύει η περίοδος της εγγύησης. Η Olympia Electronics διατηρεί το δικαίωμα να επισκευάσει ή να αντικαταστήσει τα επιστρεφόμενα εμπορεύματα και να χρεώσει ή όχι τον αγοραστή, ανάλογα με την αιτία της βλάβης. Η Olympia Electronics διατηρεί το δικαίωμα να χρεώσει ή όχι στον αγοραστή το κόστος μεταφοράς.

ΚΕΝΤΡΙΚΑ

72° χλμ. Π.Ε.Ο. Θεσσαλονίκης-Κατερίνης

Τ.Κ. 60300 Τ.Θ. 06 Αιγίνιο Πιερίας Ελλάς

www.olympia-electronics.gr

info@olympia-electronics.gr