

SELBSTTESTENDE NOTLEUCHE IN BEREITSCHAFTSSCHALTUNG FÜR DEN DECKEN EINBAU



TECHNISCHE DATEN (zu den technischen Daten der LED siehe Seite 5)

| | GR-292/M/HL | GR-293/M/HL |
|-------------------------------|---|--------------------|
| Versorgungsspannung | 220-240V AC / 50-60Hz | |
| Maximale Leistungsaufnahme | 4.9W / 5.2 VA | |
| Batterie (Ni-Cd) | 4.8V/4Ah | |
| Batterieschutz | vor Überladung und vollständiger Entladung | |
| Anzeigen | Lade LED, Lampenfehler LED, Batteriefehler LED, TEST -Taste | |
| Batterieladezeit | 24 Std. | |
| Autonomie | 3 Std. | |
| Lichtquelle | 1 weiße LED | |
| Intensität der Lichtquelle | 330lm | |
| Schutzgrad des Gehäuses | IP20 | |
| Hergestellt nach | EN 60598-1, EN 60598-2-22, EN 55015, EN 61547, EN 61000-3-2, EN 61000-3-3 | |
| Geeignete Umgebungstemperatur | 5 bis 40 °C | |
| Relative Luftfeuchtigkeit | Bis zu 95% | |
| Material | ABS/PC | |
| Abmessungen (LxBxH) | Ø125 x 72 mm | |
| Gewicht | 737gr. | |
| Garantie | 3 Jahre (1 Jahr für die Batterie) | |

**Vielen Dank für Ihr Vertrauen in unsere Produkte
Olympia Electronics – Europäischer Hersteller**

ALLGEMEIN

Notleuchten dieser Art werden dort eingesetzt, wo sie vorgeschrieben sind (bis 40°C). Jede Leuchte muss dauerhaft mit der Versorgungsspannung verbunden sein. Die Leuchte GR-292/M/HL ist für die Beleuchtung von Korridore geeignet und die GR-293/M/HL für die Beleuchtung von Freiflächen (verschiedene Linsen). Im normalen Betrieb wird die Batterie geladen. Beim Ausfall der Stromversorgung, wechselt die Leuchte automatisch in den Notbetrieb um und die Led wird von der Batterie versorgt. Nach Wiederherstellung der Stromversorgung kehrt die Leuchte, wieder in den normalen Betrieb, zurück.

INSTALLATION

Für die Installation der Notleuchte, folgen Sie bitte den Anweisungen auf Seite 3.

BATTERIELADEVORGANG

Das Laden der Batterie wird vollautomatisch überwacht. Hierdurch wird die bestmögliche Batteriepflege erreicht und die Lebensdauer der Batterie verlängert. Ist die Batterie vollständig geladen, schaltet die Leuchte in den Modus der Erhaltungsladung um.

BATTERIETRENNUNG

Im Falle eines Stromausfalls und einer Entladung der Batterie, wechselt die

Notleuchte in den Batterietrennungsmodus um. In diesem Modus wird die Leuchte in den Ruhezustand versetzt und die Stromentnahme aus der Batterie ist vernachlässigbar gering, sodass sie vor einer Tiefenentladung geschützt ist.

MANUELLER FUNKTIONSTEST

Der manuelle Funktionstest wird durch das Drücken der Test-Taste ausgeführt. Bei diesem Test wird die LED sowie auch der Steuerschaltkreis überprüft. Die Leuchte muss an die Stromversorgung angeschlossen und die mit der Batterie verbunden sein. Die LEDs der Kontrollanzeigen sind während des Tests ausgeschaltet.

AUTOMATISCHER FUNKTIONSTEST

Gleiche Funktionsart wie der manuelle Test. Nur hier wird der Test automatisch alle 15 Tage durchgeführt. Während des Tests muss die Leuchte an die Stromversorgung angeschlossen und mit der Batterie verbunden sein.

AUTOMATISCHE ÜBERPRÜFUNG

DERAUTONOMIE

Diese Kontrolle prüft die Autonomie der Batterie und findet alle 6 Monate statt. Die BATTERY FAULT LED blinkt während des Tests und zeigt dem Anwender, diesen Vorgang, an. Zur Durchführung des Tests, muss die Leuchte an die Stromversorgung

angeschlossen und die Batterie verbunden und vollständig aufgeladen sein. Ist die Batterie nicht vollständig aufgeladen, wird der Test verschoben, bis der maximale Batterieladezustand erreicht ist. Fällt die Entladezeit während der automatischen Überprüfung unter den Nennwert, muss die Batterie ersetzt werden.

NOTBETRIEB

Die Autonomie der Batterie während des Notbetriebs muss mindestens dem in der Tabelle auf Seite 1 angegebenen Wert entsprechen (3 Std). Während des Notbetriebs wird gleichzeitig die Funktion des LEDs überprüft.

LÖSCHEN

DER FEHLERBENACHRICHTIGUNGEN

Durch einen 10 Sekunden anhaltenden Druck auf die Test-Taste werden alle, an den Kontroll-LED zu erkennenden Fehlerbenachrichtigungen, gelöscht. Danach wird die Leuchte wieder in den normalen Betriebsmodus versetzt.

TEST-TASTE

Wenn Sie den Testschalter weniger als 5 Sekunden drücken, wird ein Test der Lichtquelle gestartet der 3 Sekunden anhält. Drückt man den Testschalter länger als 10 Sekunden, dann werden alle Fehlerbenachrichtigungen gelöscht.

WICHTIG!!!

1. Installations- und Wartungsarbeiten dürfen nur von Fachpersonal durchgeführt werden.
2. Der Leuchte muss eine Sicherung entsprechend der Gesamtleistung vorgeschaltet sein, bevor man sie an die Versorgungsspannung anschließt.
3. Im Falle eines Batterie - oder Ledwechsels, müssen diese durch original Ersatzteile und von kompetenten Fachpersonal ersetzt werden.
4. Wenn die Notleuchte, für einen längeren Zeitraum als 2 Monate nicht benutzt wird, muss die Batterie von der Leuchte getrennt werden, indem man den Stecker der Batterie abzieht.

5. **Die Batterien dürfen nicht in normale Abfallbehälter entsorgt werden, sondern nur in spezielle Batterie-Recyclingcontainer. Nicht ins Feuer werfen.**



Verbindung zum Modul

Einer der folgenden Module kann an der Leuchte angeschlossen werden : Fernbedienungs-Modul, Adressierungs-Modul, Wireless-Modul und Fehler-Relais-Modul. Wenn ein Modul an die Leuchte angeschlossen wird, das die Inhibifunktion oder den Restmode unterstützt, dann können diese Funktionen nur im Normalbetrieb storniert werden und nicht im Notbetrieb. Für die Installation der Module siehe Seite 3, Schritt 2. Weitere Informationen finden Sie im Datenblatt jedes Moduls.

Anmerkung: LED = Light Emitting Diode (Leuchtdiode)

Erläuterung zu den Kennzeichnungen auf dem Produktetikett:

- X:** Mit fest integrierter Batterie
- 0:** Bereitschaftsschaltung
- A:** Testgerät im Lieferumfang
- F:** Enthält eine automatische Steuerschaltung IEC 61347-2-7 bezeichnet als EL-T
- 180:** Dauer des Notbetriebes 3 Stunden

(*)**Dauerschaltung:** Die Leuchte leuchtet durchgehend, auch bei normaler Stromversorgung.

Bereitschaftsschaltung: Die Leuchte leuchtet nur beim Ausfall der Versorgungsspannung.

Hinweis!! Wenn ein Modul verwendet wird (mit Ausnahme des Fehlerrelaismoduls), muss der Techniker auf dem Typenschild die Buchstaben **B** und **C** eintragen.

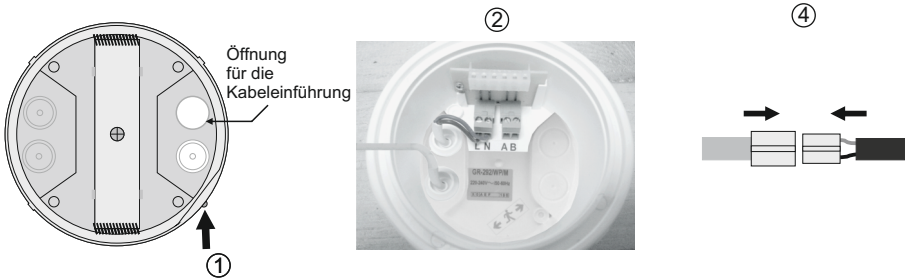


X 0 | A F | 1 8 0

LED Status

| LEDs | Beschreibung |
|-------------|---|
| CHARGE | ☉ Aufladen der Batterie ○ Batterie aufgeladen ○ Nicht angeschlossene o.funktionierende Batterie |
| LAMP FAULT | ☉ Betriebsprüfung ○ Lampenfehler ○ normale Funktion |
| BATT. FAULT | ☉ Autonomietest ○ Batteriefehler ○ normale Funktion |
| ERKLÄRUNG | ☉ Blink ○ Ständig an ○ Aus |

INSTALLATIONSANWEISUNGEN



Installationsanweisungen

- ① Lösen Sie die Schraube und ziehen Sie dann den Reflektor hoch.
- ② **Benutzen Sie immer ein rundes Hauptkabel, mit Durchmesser von 5-10 mm (H05RN-F Typ 2x1mm² oder ähnlich, aber mindestens mit gleichen mechanischen und elektrischen Eigenschaften).** Installieren Sie die mitgelieferte Dichtung in der Kabeleinführungsöffnung (stellen Sie sicher, dass diese nicht verformt ist). Machen Sie mit einem kleinen Schraubenzieher ein Loch in der Mitte. Das Netzkabel durch die Öffnung führen und es mit dem abnehmbaren Klemmblock verbinden. Wenn Sie ein Modul verwenden (außer dem Wireless Moduls) schließen Sie die zwei Signalkabel an den Klemmen A, B, an. Achten Sie auf die richtige Polarität. Abhängig vom verwendeten Modul haben die verwendeten Kabel unterschiedliche Namen. In A sind die Signale + L, C ebenfalls verbunden, während die Signale -L, NC / NO in der Klemme B liegen.
- ③ Bringen Sie den Reflektor wieder an (bitte auf die richtige Orientierung achten). Ziehen Sie nun die Schraube fest und die Leuchte ist für die Montage bereit.
- ④ Verbinden Sie nun das Kabel der Batterie mit dem entsprechenden Stecker der Leuchte.
- ⑤ Montieren Sie die Leuchte in die Decke.

WICHTIG!! Nach der Installation muss die Leuchte mindestens 24 Stunden zum Aufladen der Batterie, an das Stromnetz angeschlossen sein. So wird die maximale Autonomie des Akkus erreicht.

Batteriewechsel

Nach Unterbrechung der Stromversorgung, darf die Batterie nur von geeignetes Fachpersonal gewechselt werden.

1. Entnehmen Sie die Leuchte und die Batterie von der abgehängten Decke (Abbildung 3, Seite 4)
2. Verbindungsstecker trennen und Batterie entfernen.
3. Neue Batterie des gleichen Typs anschließen (wie in Schritt 4 der Installationsanweisung) und mit dem entsprechenden Stecker der Leuchte verbinden.
4. Setzen Sie wieder die Leuchte zusammen und schließen Sie sie wieder an die Netzspannung an.

Wichtiger Hinweis für installierte Leuchten in einem Bereich !!!

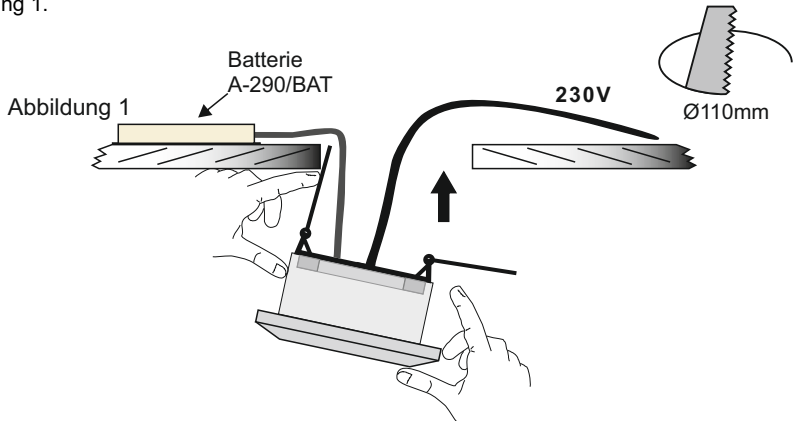
Der Installateur muss zuerst die Batterie an die Leuchte anschließen und dann die Leuchte an den Stromkreis. Der Batterieanschluss muss für jede Leuchte mindestens eine Zeitdifferenz von 1,5 Minuten haben. So wird sichergestellt dass der automatische Autonomietest für zwei oder mehr Leuchten in einem Bereich nicht am selben Tag durchgeführt wird.

Installation der Leuchte in abgehängter Decke.

Setzen Sie die Leuchte in die abgehängte Decke ein, wie es unten gezeigt wird (erforderliche Öffnung 110mm):

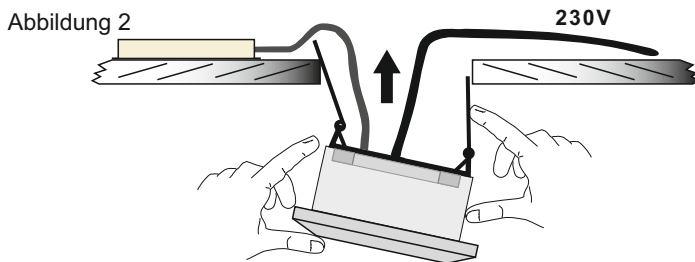
Schritt 1

Führen Sie die Batterie durch das Loch und legen Sie sie auf die Decke, dann biegen Sie die Federn, wie in Abbildung 1.



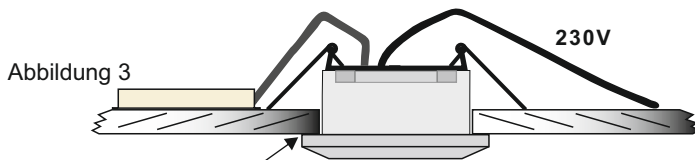
Step 2

Drücken Sie die Leuchte nach oben.



Step 3

Weiter nach oben drücken, bis die Leuchte einrastet.

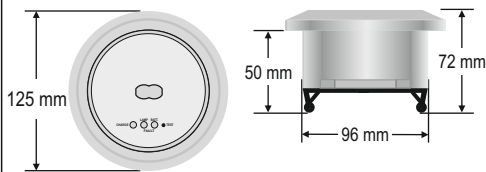


Wenn Sie die Leuchte rausziehen möchten, legen Sie einen flachen Schraubenzieher, zwischen der Leuchte und der Decke.

HINWEIS: Die Länge des Akkukabels beträgt 70 cm.



**ACHTUNG - KLASSE 1M LED-STRAHLUNG.
SCHAUEN SIE NICHT DIREKT IN DIE**



Lampenfehler-LED
Anzeige

Batterielade-
LED
Anzeige

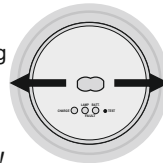
Batteriefehler-
LED
Anzeige

Abbildung 4

Test-Taste

GR-292/M/HL

Korridor-
beleuchtung



ACHTUNG!!!

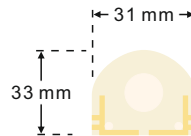
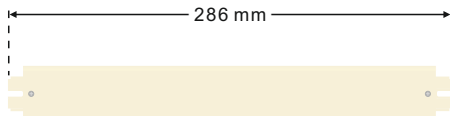
Bei der Montage diese Lichtrichtung folgen

GR-293/M/HL

Freie
Flächen-
beleuchtung



A-290/BAT



TECHNISCHE DATEN DES LED-MODULS

| | GR-292/M/HL | GR-293/M/HL |
|-------------------|---|-------------|
| Hersteller | Olympia Electronics S.A. | |
| Modellnummer | 0405185 | |
| Spannungsbereich | 3-3,2V DC | |
| Nennleistung | 2.3W | |
| Verbindungen | Feste Kabelverbindung zwischen der Hauptplatine und dem Led-Modul | |
| Gehäusetemperatur | Max. 75 °C auf der gesamten Leiterplatte | |



Das Leuchtmittel des Produktes darf nur vom Hersteller, oder von einem qualifizierten Fachmann ausgetauscht werden.

WICHTIG! Das Leuchtmittel darf nicht vom Endverbraucher ausgetauscht werden.

GARANTIE

Olympia Electronics garantiert die Qualität, den Zustand und die gute Funktionsfähigkeit der Ware. Die Garantiezeit wird im offiziellen Katalog von Olympia Electronics, sowie in den jedem Produkt beiliegenden technischen Datenblättern, angegeben.

Die Garantie ist ungültig wenn:

- der Verbraucher nicht die Gebrauchsanweisungen folgt.
- der Verbraucher selbst das Produkt umbaut und ändert.
- eine dritte Person, außer den Technikern von Olympia Electronics, das Produkt repariert ohne die schriftliche Genehmigung des Herstellers.

Defekte Produkte können innerhalb der Garantiezeit zur Reparatur oder zum Austausch an unsere Firmenadresse eingesandt werden. Olympia Electronics behält sich das Recht vor, eingesandte Ware zu reparieren oder zu ersetzen und dies dem Käufer je nach Ursache des Schadens in Rechnung zu stellen. Olympia Electronics behält sich ebenfalls das Recht vor, dem Käufer die Transportkosten zu berechnen. Notleuchten werden von Olympia Electronics erst dann ersetzt, wenn sich dies durch unsere technische Abteilung als notwendig erweist. Im Falle des Ersatzes einer defekten Notleuchte werden weder die Kosten für die Entfernung des fehlerhaften Produktes noch die Kosten für die Installation des neuen Produktes von Olympia Electronics übernommen. Und dies weil die Installation des gekauften Produktes nicht Teil der zwischen den Verkäufer und den Verbraucher vereinbarten vertraulichen Verpflichtungen ist.

FIRMENSITZ

72 km Umgehungsstraße Thessaloniki – Katerini, PLZ 60300,
Postfach 06 Eginio Pierias Griechenland
www.olympia-electronics.gr
info@olympia-electronics.gr