



Das Leuchtmittel des Produktes darf nur vom Hersteller, oder von einem qualifizierten Fachmann ausgetauscht werden.

**WICHTIG!** Das Leuchtmittel darf nicht vom Endverbraucher ausgetauscht werden.

| Adresse | Dip-Switch | Adresse | Dip-Switch | Adresse | Dip-Switch | Adresse | Dip-Switch |
|---------|------------|---------|------------|---------|------------|---------|------------|
| 1       |            | 11      |            | 21      |            | 31      |            |
| 2       |            | 12      |            | 22      |            | 32      |            |
| 3       |            | 13      |            | 23      |            |         |            |
| 4       |            | 14      |            | 24      |            |         |            |
| 5       |            | 15      |            | 25      |            |         |            |
| 6       |            | 16      |            | 26      |            |         |            |
| 7       |            | 17      |            | 27      |            |         |            |
| 8       |            | 18      |            | 28      |            |         |            |
| 9       |            | 19      |            | 29      |            |         |            |
| 10      |            | 20      |            | 30      |            |         |            |

#### GARANTIE

Olympia Electronics garantiert die Qualität, den Zustand und die gute Funktionsfähigkeit der Ware. Die Garantiezeit wird im offiziellen Katalog von Olympia Electronics, sowie in den jedem Produkt beiliegenden technischen Datenblättern, angegeben.

Die Garantie ist ungültig wenn:

- der Verbraucher nicht die Gebrauchsanweisungen folgt.
- der Verbraucher selbst das Produkt umbaut und ändert.
- eine dritte Person, außer den Technikern von Olympia Electronics, das Produkt repariert ohne die schriftliche Genehmigung des Herstellers.

Defekte Produkte können innerhalb der Garantiezeit zur Reparatur oder zum Austausch an unsere Firmenadresse eingesandt werden. Olympia Electronics behält sich das Recht vor, eingesandte Ware zu reparieren oder zu ersetzen und dies dem Käufer je nach Ursache des Schadens in Rechnung zu stellen. Olympia Electronics behält sich ebenfalls das Recht vor, dem Käufer die Transportkosten zu berechnen.

Notleuchten werden von Olympia Electronics erst dann ersetzt, wenn sich dies durch unsere technische Abteilung als notwendig erweist. Im Falle des Ersatzes einer defekten Notleuchte werden weder die Kosten für die Entfernung des fehlerhaften Produktes noch die Kosten für die Installation des neuen Produktes von Olympia Electronics übernommen. Und dies weil die Installation des gekauften Produktes nicht Teil der zwischen den Verkäufer und den Verbraucher vereinbarten vertraulichen Verpflichtungen ist.

#### FIRMENSITZ

72 km Umgehungsstraße Thessaloniki – Katerini, PLZ 60300,  
Postfach 06 Eginio Pierias Griechenland

[www.olympia-electronics.gr](http://www.olympia-electronics.gr)  
[info@olympia-electronics.gr](mailto:info@olympia-electronics.gr)

| TECHNISCHE DATEN DES LED-MODULS | GR-324/15L/24V/ADR/A  | GR-324/30L/24V/ADR/A |
|---------------------------------|---|----------------------|
| Hersteller                      | Olympia Electronics S.A.  |                      |
| Modellnummer                    | 0404153/15L   | 0404153/30L          |
| Spannungsbereich                | 8.7-10.8V DC  |                      |
| Nennleistung                    | 1W  | 2W                   |
| Verbindungen                    | Keine reversiblen Kabelverbindungen zwischen der Hauptplatine und dem Led-Modul |                      |
| Gehäusetemperatur               | Maximal 47 °C auf der gesamten Leiterplatte                                     |                      |



## ADRESSIERBARE NOTLEUCHTEN FÜR DAS LPS SYSTEM GR-8600



### TECHNISCHE DATEN (zu den technischen Daten der LED siehe Seite 4)

|                               | GR-324/15L/24V/ADR/A                          | GR-324/30L/24V/ADR/A |
|-------------------------------|---|----------------------|
| Versorgungsspannung           | 15-30V DC                                     |                      |
| Maximale Leistungsaufnahme    | 1.5W  | 2.3W                 |
| Lichtquelle                   | 15 weisse LEDs                                | 30 weisse LEDs       |
| Intensität der Lichtquelle    | 125lm   | 255lm                |
| Erkennungsweite               | 26m   |                      |
| Schutzart                     | IP40  |                      |
| Hergestellt nach              | EN 60598-1, EN 60598-2-22, EN 55015, EN 61547 |                      |
| Geeignete Umgebungstemperatur | -20 bis 50 °C                                 |                      |
| Relative Luftfeuchtigkeit     | bis zu 95%                                    |                      |
| Material                      | Bayblend FR3010, durchsichtiges Polycarbonat  |                      |
| Abmessungen (LxBxH)           | 353 x 143 x 57 mm                             |                      |
| Gewicht                       | 520gr.  |                      |
| Garantie                      | 3 Jahre                                       |                      |

### Vielen Dank für Ihr Vertrauen in unsere Produkte Olympia Electronics – Europäischer Hersteller

#### ALLGEMEIN

- Die Installation, Wartung und Prüfung der Leuchten darf nur von Fachpersonal durchgeführt werden.
- Die Leuchten können nur an der Zentrale GR-8600 durch die ADR-Leitung, angeschlossen werden.
- Vor der Installation muß die IP-Adresse der Leuchten eingegeben werden. Um sie zu adressieren bitte Anweisungen auf Seite 4 folgen

#### ADRESSENBETRIEB

Für die adressierbare Funktion und für die maximale Anzahl der Leuchten die an der Zentrale angeschlossen werden können, bitte lesen Sie dafür das Installationshandbuch der Zentrale.

#### Anmerkung: LED = Light Emitting Diode (Leuchtdiode) Erläuterung zu den Kennzeichnungen auf dem Produktetikett:

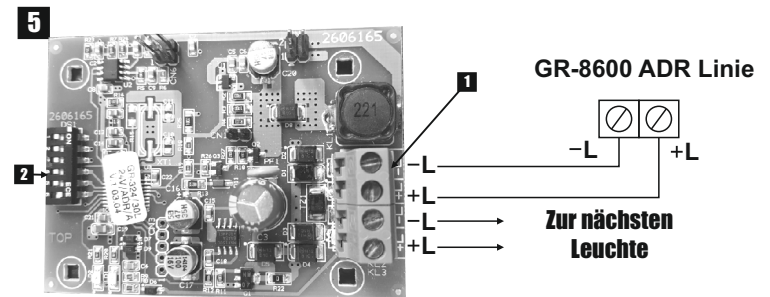
- Z: Zentralversorgung
- 1: Dauerschaltung (\*)
- B: Fernbedientes Restmode im Lieferumfang
- C: Inhibitmodus enthalten
- G: Von innen beleuchtetes Rettungszeichen

**WICHTIG!!** Der Techniker sollte auf dem Typenschild den Buchstabe **G** eintragen, wenn die Leuchte als ein Sicherheitszeichen, verwendet wird.

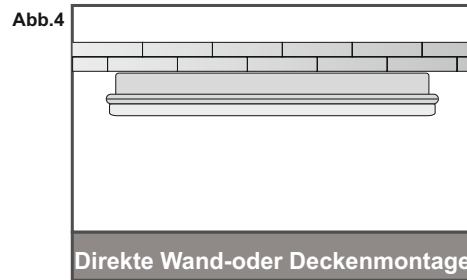
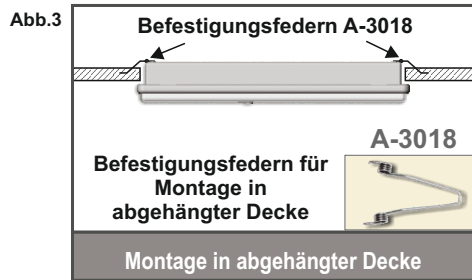
**Z 1 B C G**

#### Adressenverbindungen

- Das Kommunikationskabel (Adresskabel) wie im unterstehenden Foto anschließen.
- Adressieren Sie die Leuchte mit den DIP-Switch Schalter.



## MONTAGEARTEN



### KENNZEICHNUNGSPANEL SP-116

Dieses Panel kann auf zwei verschiedene Arten an der Leuchte angebracht werden. Man kann es waagrecht am Diffusor der Leuchte installieren, wie in Abb.2 oder unter der Leuchte wie in Abb.5. Das Panel ist vorgedruckt und hat auf jeder Seite ein Kunststoffzubehör, das zur Befestigung des Panels an der Leuchte dient. Die Panel mit den folgenden Kennzeichnungen bitte separat bestellen.



### Montage des SP-116 Kennzeichnungspanels

Befestigen Sie das Kunststoffzubehör an dem Panel, wie auf den Bildern gezeigt wird.



## INSTALLATIONSARTEN

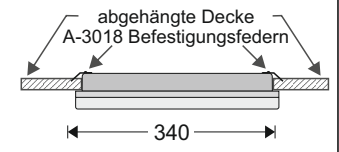
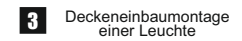
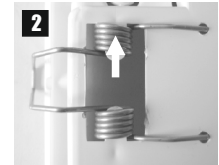
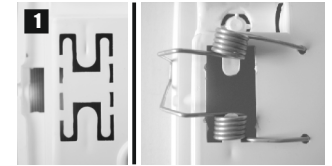
Diese Leuchte kann entweder an die Wand oder an der Decke installiert werden. Für die hängende Deckenmontage sind die Befestigungsfedern A-3018 erforderlich. Diese müssen separat bestellt werden.

### Installation der Leuchte in abgehängter Decke

Auf der Rückseite der Kunststoffbasis der Leuchte befinden sich zwei H-förmige Ausschnitte. Diese dienen zur Montage der A-3018 Befestigungsfedern.

1. Mit einem scharfen Werkzeug entfernen Sie die entsprechenden H-förmige Kunststoffteile von der Basis. Die zwei Kanten der Befestigungsfedern in die jeweiligen Löcher installieren. Danach das eine Ende der Spule auf die Stützachse montieren.
2. Installieren Sie dann das andere Ende der Spule auf die zweite Stützachse.
3. Biegen Sie die Federn und platzieren die Leuchte in die abgehängte Decke

**Erst die Leuchte an den Stromkreis anschließen und dann in die abgehängte Decke installieren.**



Erforderliche Öffnung für den Deckeneinbau

## INSTALLATIONSANWEISUNGEN

1. Um die Leuchte zu installieren, müssen Sie sie in 3 Teile zerlegen.
2. Um den Diffusor zu entfernen, bitte einen flachen Schraubenzieher in die Öffnung A einführen und den Diffusor vorsichtig herausziehen.
3. Zur Entfernung des Reflektors, einen flachen Schraubenzieher in die Öffnung B einführen und den Reflektor vorsichtig herausziehen.
4. Kunststoffbasis an die Wand oder Decke montieren, benutzen Sie dafür die mitgelieferten Anbauteile. Führen Sie das Netzkabel durch die Öffnung.
5. Verbinden Sie nun das Kabel der Batterie mit dem entsprechenden Stecker auf der Leiterplatte.
6. Bitte montieren Sie wieder an der Leuchte den Reflektor und den Diffusor. Nun ist die Leuchte betriebsbereit.

