

WASSERDICHTHE IP65 NOTLEUCHTEN IN BEREITSCHAFTSSCHALTUNG FÜR DEN DECKEN- EIN UND AUFBAU



### TECHNISCHE DATEN (zu den technischen Daten der LED siehe Seite 5)

	GR-470/WP	GR-471/WP	GR-472/WP	GR-473/WP
Versorgungsspannung	220-240V AC / 50-60Hz			
Maximale Leistungsaufnahme	2,6W / 2,9VA			
Batterie (Ni-Cd)	3,6V/1 Ah			
Batterieschutz	vor Überladung und vollständiger Entladung			
Anzeigen	Lade LED, Magnetischer Test-Kontakt			
Batterieladezeit	24 Stunden			
Autonomie	1,5 Stunde			3 Stunde
Lichtquelle	1 Weisse power LED			
Intensität der Lichtquelle im Notbetrieb	145lm			80lm
Schutzgrad des Gehäuses	IP65			
Hergestellt nach	EN 60598-1, EN 60598-2-22, EN 55015, EN 61547, EN 61000-3-2, EN 61000-3-3			
Geeignete Umgebungstemperatur	5 bis 40 °C			
Relative Luftfeuchtigkeit	Bis zu 95%			
Material	ABS/PC, PC			
Abmessungen (LxBxH)	158 x 158 x 60,4mm (ohne dekorativem Kranz)-195 x 195 x 60,4 (mit dekorativem Kranz)			
Gewicht	470gr.			
Garantie	3 Jahre (1 Jahr für die Batterie)			

### Vielen Dank für Ihr Vertrauen in unsere Produkte Olympia Electronics - Europäischer Hersteller

#### ALLGEMEIN

Notleuchten dieser Art werden in Innenräumen eingesetzt, wo sie vorgeschrieben sind (bis 40°C). Die Leuchten GR-470/WP und GR-472/WP sind geeignet für die Beleuchtung von Korridoren und die GR-471/WP und GR-473/WP für die Beleuchtung von Freiflächen (verschiedene Linsen). Jede Leuchte muss dauerhaft mit der Versorgungsspannung verbunden sein. Im normalen Betrieb wird die Batterie geladen. Beim Ausfall der Stromversorgung, wechselt die Leuchte automatisch in den Notbetrieb um und die LED wird von der Batterie versorgt. Nach Wiederherstellung der Stromversorgung kehrt die Leuchte, wieder in den normalen Betrieb, zurück.

#### INSTALLATION

Für die Installation der Notleuchte, folgen Sie bitte den Anweisungen auf Seite 2.

#### WICHTIG!!!

1. Installations- und Wartungsarbeiten dürfen nur von Fachpersonal durchgeführt werden.
2. Der Leuchte muss einer Sicherung entsprechend der Gesamtleistung vorgeschaltet sein, bevor man sie an die Versorgungsspannung anschließt.
3. Es wird empfohlen jeden Monat die

Batterielade-LED zu überprüfen sowie auch den Steuerschaltkreis der Leuchte, indem man die Test-Karte A-1900 (siehe Seite 5) kurz an der Leuchte hält. Somit wird ein manueller Test ausgelöst, während dessen sollte die LED leuchten. Ist das nicht der Fall bitte mit einem Fachmann in Kontakt kommen.

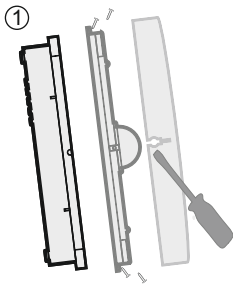
4. Alle 6 Monate muss die Autonomie der Batterie überprüft werden, indem man die Leuchte von der Stromversorgung trennt. Fällt die Entladezeit der Batterie während des Autonomietests unter den Nennwert, muss die Batterie ersetzt werden. Im Falle eines Batterie- oder LED-Wechsels, müssen diese durch original Ersatzteile und von kompetenten Fachpersonal ersetzt werden.

5. Wenn die Notleuchte, für einen längeren Zeitraum als 2 Monate nicht benutzt wird, muss die Batterie von der Leuchte getrennt werden, indem man den Stecker der Batterie abzieht.

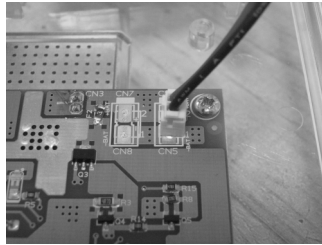
6. **Die Batterien dürfen nicht in normale Abfallbehälter entsorgt werden, sondern nur in spezielle Batterie-Recyclingcontainer. Nicht ins Feuer werfen.**



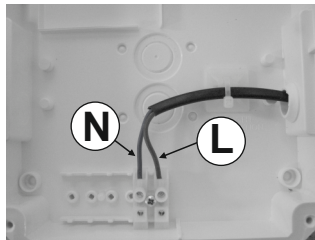
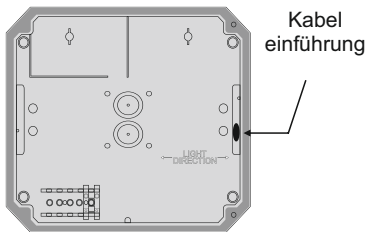
## INSTALLATIONSANWEISUNG



②



③



### Installationsanweisungen

1. Entfernen Sie die vordere Abdeckung der Leuchte mit einem flachen Schraubenzieher. Die 4 Schrauben lösen ohne sie zu entnehmen und dann den Diffusor entfernen.

2. Verbinden Sie nun das Kabel der Batterie mit dem entsprechenden Stecker auf der Leiterplatte.

3. **Verwenden Sie immer ein rundes Kabel mit einem Durchmesser von 5-10mm.**

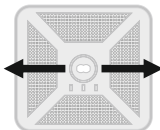
**(Typ H05RN-F 2x1mm<sup>2</sup> oder eins mit mindestens ähnlichen mechanischen und elektrischen Eigenschaften). ACHTUNG !! Das Kabel darf nicht verformt werden (Diese Anforderung ist wichtig um die Isolierung IP 65 zu gewährleisten).** Installieren Sie die mitgelieferte Dichtung in der Kabeleinführungsöffnung. Machen Sie mit einem kleinen Schraubenzieher ein Loch in der Mitte. Führen Sie das Stromkabel durch die Öffnung (wenn erforderlich, öffnen Sie eine weitere Öffnung für die Kabeleinführung und stecken Sie die zweite mitgelieferte Dichtung ein). Schließen Sie die Kabel an wie im Foto gezeigt wird. Verwenden Sie die mitgelieferte selbstklebende Unterlage und den Kabelbinder, um das Kabel zu sichern.

4. Bringen Sie den Diffusor wieder an, indem Sie die 4 Schrauben anziehen (Drehmoment 0,9N\*m).

**WICHTIG!! Nach der Installation muss die Leuchte mindestens 24 Stunden zum Aufladen der Batterie, an das Stromnetz angeschlossen sein. So wird die maximale Autonomie des Akkus erreicht.**

### GR-470/WP, GR-472/WP

Korridor  
beleuchtung



**Vorsicht!!!**

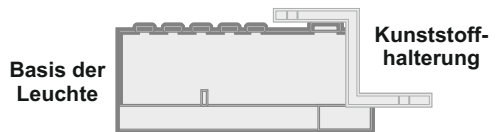
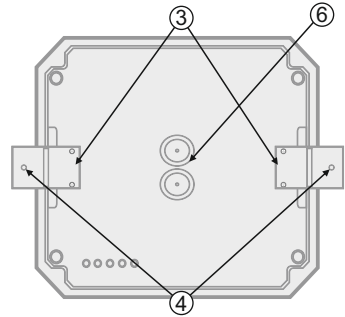
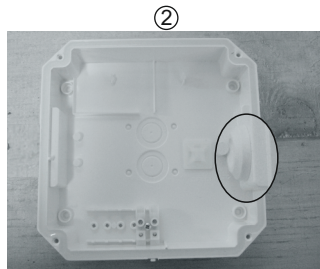
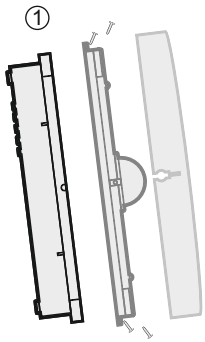
Achten Sie während der Installation auf die Lichtrichtung.

### GR-471/WP, GR-473/WP

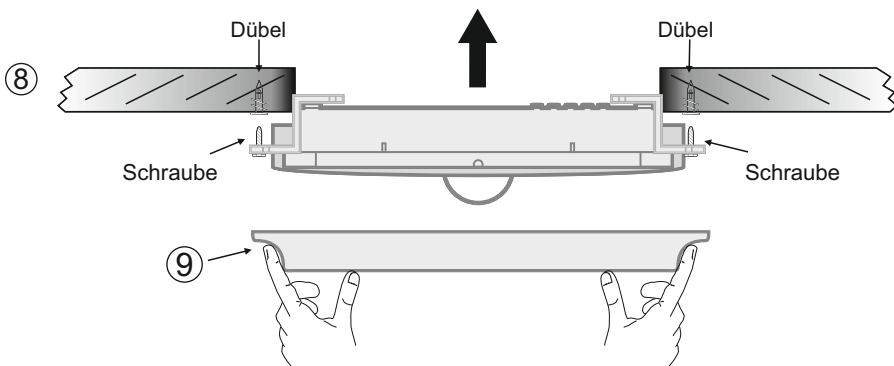
Freiflächen  
beleuchtung



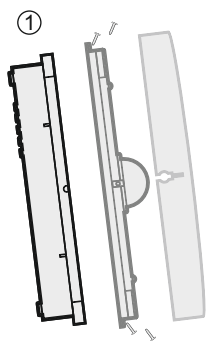
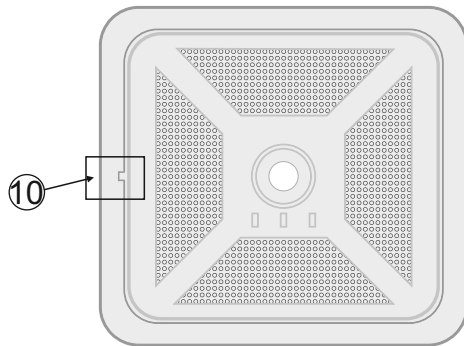
## MONTAGE IN ABGEHÄNGTER DECKE



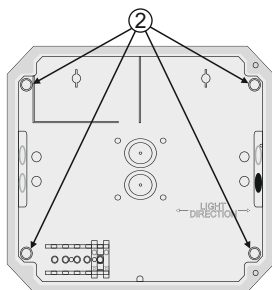
***Erforderliche Öffnung  
14,5x14,5cm***



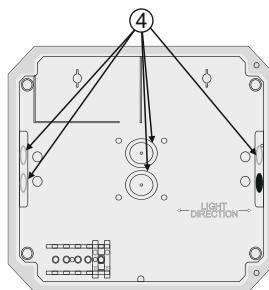
1. Entfernen Sie die vordere Abdeckung mit einem flachen Schraubenzieher. Als Nächstes lösen Sie die vier Befestigungsschrauben (Abb. 1), und entfernen den Diffusor.
2. Installieren Sie die mitgelieferte Dichtung von der Innenseite der Kunststoffbasis (Abb. 2).
3. Montieren Sie die zwei Kunststoffhalterungen mit den vier Schrauben (Abb. 3).
4. Markieren Sie die zwei Löcher der Ecken an der Decke.
5. Stecken Sie die zwei mitgelieferten Dübel in die markierten Löcher an der Decke ein.
6. Öffnen Sie ein Loch auf der Kunststoffbasis und folgen Sie Schritt 3, der Installationsanweisungen.
7. Die vordere Abdeckung und den Diffusor wieder an die Leuchte anbringen.
8. Befestigen Sie die Leuchte mit den mitgelieferten Schrauben an die Decke (Abb.8).
9. Installieren Sie den mitgelieferten Dekokranz an die Leuchte (Abb. 9). Die Kerbe des Dekokranz muss sich auf der linken Seite der Leuchte befinden (Abb. 10, Seite 4).



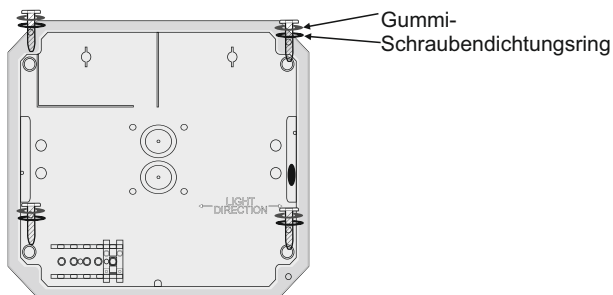
### DECKENAUFBAUMONTAGE



### Alternative Kabeleinführungslöcher



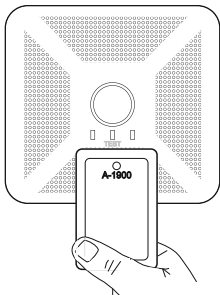
⑤



1. Entfernen Sie die vordere Abdeckung mit einem flachen Schraubenzieher. Lösen Sie dann die vier Befestigungsschrauben, und entfernen Sie den Diffusor.
2. Öffnen Sie 4 Löcher an der Basis mit einem Bohrer (3,5 mm).
3. Markieren Sie an der Decke die vier Löcher und stecken Sie nach dem Öffnen der Löcher die 4 mitgelieferten Dübel ein.
4. Wenn die Kabeleinführungsöffnung nicht geeignet ist, verwenden Sie die mitgelieferten Dichtungen, um die Löcher zu schließen, und öffnen Sie ein weiteres Kabeleinführungslloch (Abb. 3). Folgen Sie Schritt 3, der Installationsanweisung.
5. Montieren Sie die Basis an der gewünschten Stelle mit den mitgelieferten Schrauben (Abb 5).
6. Installieren Sie die Abdeckung und den Diffusor, die in Schritt 1 entfernt wurden, wieder an die Leuchte. Nun ist die Leuchte betriebsbereit.

### TECHNISCHE DATEN DES LED-MODULS

	GR-470/WP	GR-471/WP	GR-472/WP	GR-473/WP
Hersteller	Olympia Electronics S.A.			
Modellnummer	0205183			
Spannungsbereich	5.6-6.6V DC			
Nennleistung	1W			
Verbindung	Feste Kabelverbindung zwischen der Hauptplatine und dem Led-Modul			
Gehäusetemperatur	Maximal 55 °C auf der gesamten Leiterplatte			



#### Kontrolle mit der Magnetischen Test-Karte A-1900

(nicht im Lieferumfang enthalten, separat bestellen). Um den Test durchzuführen, müssen Sie die Testkarte vor die Test-Anzeige kurz anlegen und sofort entfernen.

#### Anmerkung: LED = Light Emitting Diode (Leuchtdiode)

Erläuterung zu den Kennzeichnungen auf dem Produktetikett:

**X:** Mit fest integrierter Batterie

**0:** Bereitschaftsschaltung (\*)

**A:** Testgerät im Lieferumfang

**\*90:** Dauer des Notbetriebes 1.5 Stunden

**180:** Dauer des Notbetriebes 3 Stunden

**(\*) Bereitschaftsschaltung:** Die Leuchte leuchtet nur beim Ausfall der Versorgungsspannung.

**Dauerschaltung:** Die Leuchte leuchtet durchgehend auch bei normaler Stromversorgung.



ACHTUNG: SCHAUEN SIE NICHT DIREKT IN DIE LEUCHTENDE LED



Das Leuchtmittel des Produktes darf nur vom Hersteller, oder von einem qualifizierten Fachmann ausgetauscht werden.

**WICHTIG!** Das Leuchtmittel darf nicht vom Endverbraucher ausgetauscht werden..

#### Batteriewechsel

**Nach Unterbrechung der Stromversorgung, darf die Batterie nur von geeignetes Fachpersonal gewechselt werden.**

1. Entfernen Sie die vordere Abdeckung mit einem flachen Schraubenzieher. Lösen Sie dann die vier Befestigungsschrauben, und entfernen Sie den Diffusor.
2. Verbindungsstecker trennen und Batterie entnehmen.
3. Neue Batterie des gleichen Typs anschließen und in die selbe Stelle einlegen.
4. Bringen Sie die Teile, die in Schritt 1 entfernt wurden wieder an und verbinden Sie die Leuchte mit der Netzspannung.

## **GARANTIE**

Olympia Electronics garantiert die Qualität, den Zustand und die gute Funktionsfähigkeit der Ware. Die Garantiezeit wird im offiziellen Katalog von Olympia Electronics, sowie in den jedem Produkt beiliegenden technischen Datenblättern, angegeben.

Die Garantie ist ungültig wenn:

- der Verbraucher nicht die Gebrauchsanweisungen folgt.
- der Verbraucher selbst das Produkt umbaut und ändert.
- eine dritte Person, außer den Technikern von Olympia Electronics, das Produkt repariert ohne die schriftliche Genehmigung des Herstellers. Defekte Produkte können innerhalb der Garantiezeit zur Reparatur oder zum Austausch an unsere Firmenadresse eingesandt werden. Olympia Electronics behält sich das Recht vor, eingesandte Ware zu reparieren oder zu ersetzen und dies dem Käufer, je nach Ursache des Schadens, in Rechnung zu stellen. Olympia Electronics behält sich ebenfalls das Recht vor, dem Käufer die Transportkosten zu berechnen. Notleuchten werden von Olympia Electronics erst dann ersetzt, wenn sich dies durch unsere technische Abteilung als notwendig erweist. Im Falle des Ersatzes einer defekten Notleuchte werden weder die Kosten für die Entfernung des fehlerhaften Produktes, noch die Kosten für die Installation des neuen Produktes von Olympia Electronics übernommen. Und dies weil die Installation des gekauften Produktes nicht Teil der zwischen den Verkäufer und den Verbraucher vereinbarten vertraulichen Verpflichtungen ist.

## **FIRMENSITZ**

72 km Umgehungsstraße Thessaloniki – Katerini, PLZ 60300, Postfach 06 Eginio Pierias  
Griechenland

[www.olympia-electronics.gr](http://www.olympia-electronics.gr), [info@olympia-electronics.gr](mailto:info@olympia-electronics.gr)