



Παλιόμα στην
Παράγωγή στην **ΕΛΛΑΔΑ**



olympia[™]
electronics
SAFETY & SECURITY SYSTEMS

για την
αξιοπιστία ασφαλείας

ΦΩΤΙΣΤΙΚΑ ΑΣΦΑΛΕΙΑΣ ΟΡΟΦΗΣ ΚΕΝΤΡΙΚΗΣ ΜΟΝΑΔΑΣ



ΤΕΧΝΙΚΑ ΧΑΡΑΚΤΗΡΙΣΤΙΚΑ (για χαρακτηριστικά των LED δείτε στη σελίδα 1)

	GR-480/CBS	GR-481/CBS
ΤΑΣΗ ΤΡΟΦΟΔΟΣΙΑΣ	120-240V AC / DC	
ΜΕΓΙΣΤΗ ΚΑΤΑΝΑΛΩΣΗ ΙΣΧΥΟΣ	3,2W/4VA	
ΦΩΤΕΙΝΗ ΠΗΓΗ	1 λευκό LED ισχύος	
ΙΣΧΥΣ ΦΩΤΕΙΝΗΣ ΠΗΓΗΣ	270lm	
ΒΑΘΜΟΣ ΠΡΟΣΤΑΣΙΑΣ ΠΕΡΙΒΛΗΜΑΤΟΣ	IP42	
ΚΑΤΑΣΚΕΥΑΖΕΤΑΙ ΣΥΜΦΩΝΑ ΜΕ	EN 60598-1, EN 60598-2-22, EN 55015, EN 61547, EN 61000-3-2, EN 61000-3-3	
ΠΕΡΙΟΧΗ ΘΕΡΜΟΚΡΑΣΙΑΣ ΛΕΙΤΟΥΡΓΙΑΣ	-30 έως 50°C	
ΣΧΕΤΙΚΗ ΥΓΡΑΣΙΑ	μέχρι 95%	
ΥΛΙΚΑ ΚΑΤΑΣΚΕΥΗΣ	ABS/PC, PC	
ΕΞΩΤΕΡΙΚΕΣ ΔΙΑΣΤΑΣΕΙΣ (ΜxΠxΥ)	158 x 158 x 60,4mm (χωρίς στεφάνι) - 195 x 195 x 60,4 (με στεφάνι)	
ΤΥΠΙΚΟ ΒΑΡΟΣ	355 γρ.	
ΕΓΓΥΗΣΗ	3 χρόνια	

Ευχαριστούμε που επιλέξατε ένα Ελληνικό προϊόν της Olympia Electronics "ΠΙΣΤΕΥΟΥΜΕ ΣΤΗΝ ΕΛΛΑΔΑ - ΠΑΡΑΓΟΥΜΕ ΣΤΗΝ ΕΛΛΑΔΑ".

ΓΕΝΙΚΑ

Τα φωτιστικά αυτού του τύπου χρησιμοποιούνται σε χώρους όπου είναι απαραίτητος ο φωτισμός ασφαλείας (CBS). Το φωτιστικό GR-480/CBS είναι κατάλληλο για φωτισμό διαδρόμων ενώ το GR-481/CBS για φωτισμό ανοιχτής περιοχής. Κάθε φωτιστικό πρέπει να συνδέεται μόνιμα με την τάση τροφοδοσίας.

ΠΡΟΣΟΧΗ !!!

- Κάθε εργασία εγκατάστασης, συντήρησης ή ελέγχου, πρέπει να γίνεται από εξειδικευμένο προσωπικό.
- Η συσκευή πρέπει να συνδέεται στο δίκτυο μέσω ασφάλειας ανάλογης με το συνολικό φορτίο ισχύος της γραμμής.

ΧΑΡΑΚΤΗΡΙΣΤΙΚΑ LED

	GR-480/CBS	GR-481/CBS
Κατασκευαστής	Olympia Electronics S.A	
Αριθμός μοντέλου	2806183	
Περιοχή τάσης λειτουργίας	2,8-3,1V DC	
Ονομαστική ισχύς	1W	
Συνδέσεις	Σταθερή σύνδεση μεταξύ κύριας πλακέτας και πλακέτας LED	
Θερμοκρασία (tc)	50 °C μέγιστο σε οποιοδήποτε σημείο της πλακέτας	

ΠΡΟΣΟΧΗ!!!



Η πηγή φωτός που εμπεριέχεται σε αυτό το φωτιστικό δεν αντικαθίσταται. Όταν τελειώσει ο χρόνος ζωής της φωτεινής πηγής θα πρέπει να αντικατασταθεί ολόκληρο το φωτιστικό!

Σημείωση: LED= φωτοεκπέμπουσα δίοδος.
ΕΠΕΞΗΓΗΣΗ ΑΥΤΟΚΟΛΛΗΤΟΥ ΣΗΜΑΝΣΗΣ:
Z: Για κεντρική τροφοδοσία
1: Ασφάλειας συνεχούς (*)
E: Με πηγή φωτισμού ή μπαταρία που δεν αντικαθίσταται.

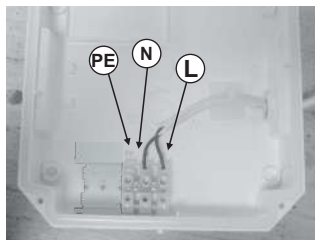
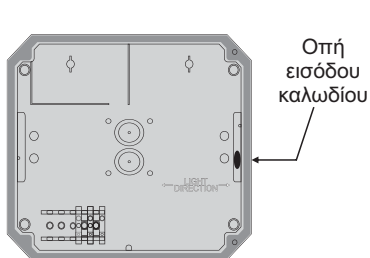
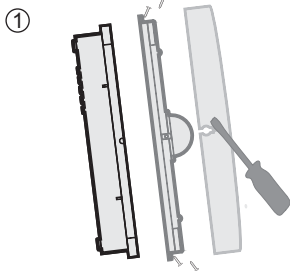


ΠΡΟΣΟΧΗ : Μην κοιτάζετε απευθείας το αναμμένο LED.

(*) **Συνεχούς λειτουργίας:** Το φωτιστικό ανάβει την πηγή φωτισμού, είτε υπάρχει τροφοδοσία από το δίκτυο είτε όχι.

Μη συνεχούς λειτουργίας: Το φωτιστικό ανάβει την πηγή φωτισμού, μόνον όταν έχει διακοπεί η τροφοδοσία από το δίκτυο.

ΟΔΗΓΙΕΣ ΕΓΚΑΤΑΣΤΑΣΗΣ

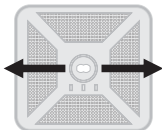


Αρχική εγκατάσταση

1. Αποσπάστε το αντανακλαστικό πιέζοντας με ένα ίσιο κατσαβίδι. Στη συνέχεια ξεβιδώστε τις βίδες χωρίς να τις αφαιρέσετε και αποσπάστε το κρύσταλλο.
2. Τοποθετήστε το πώμα και κάνετε μια τρύπα στο κέντρο χρησιμοποιώντας ένα μικρό κατσαβίδι. Περάστε το κυλινδρικό καλώδιο τροφοδοσίας μέσα από το πώμα (Αν χρειαστεί να μπουν τα καλώδια σε άλλη θέση αφαιρέστε το πλαστικό από την οπή και τοποθετήστε το δεύτερο περιλαμβανόμενο πώμα). Συνδέστε τα καλώδια όπως δείχνει η φωτογραφία. Τοποθετήστε τον παρεχόμενο σφικτήρα για την ασφαλή στερέωση των καλωδίων.
3. Επανατοποθετήστε το κρύσταλλο και σφίξτε τις 4 βίδες σταδιακά μέχρι 0,9 N*m. Προτείνεται η στήριξη των βιδών να γίνει εναλλάξ από τη μία πλευρά στην άλλη.

GR-480/CBS

Φωτισμός
διαδρόμου



ΠΡΟΣΟΧΗ!!!

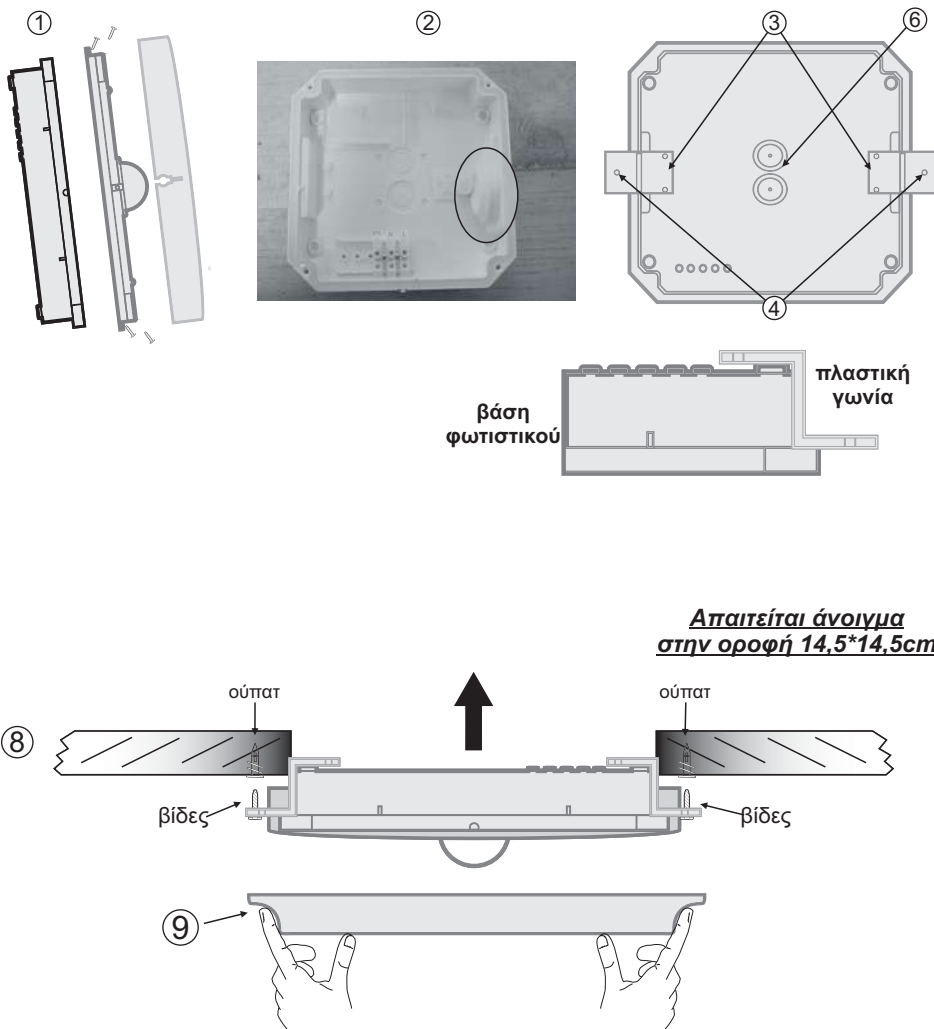
Κατά την εγκατάσταση ακολουθήστε αυτή την κατεύθυνση του φωτός.

GR-481/CBS

Φωτισμός
ανοιχτής
περιοχής

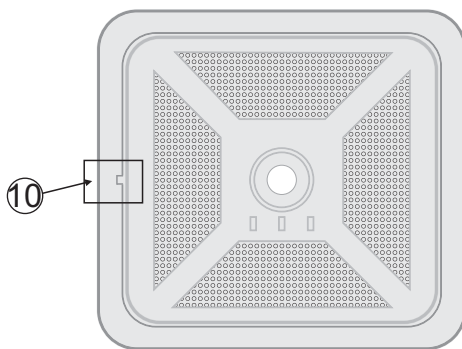


ΧΩΝΕΥΤΗ ΤΟΠΟΘΕΤΗΣΗ ΤΟΥ ΦΩΤΙΣΤΙΚΟΥ ΣΕ ΨΕΥΔΟΡΟΦΗ

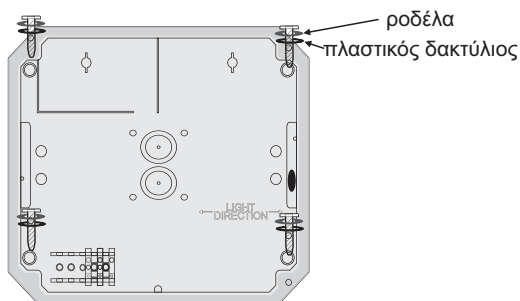
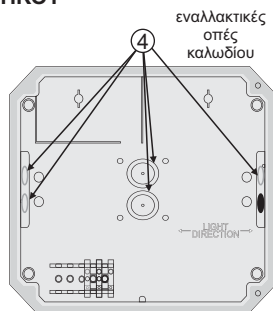
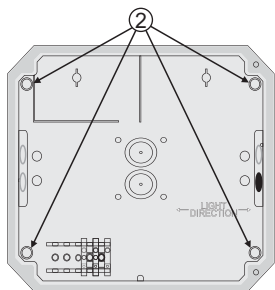
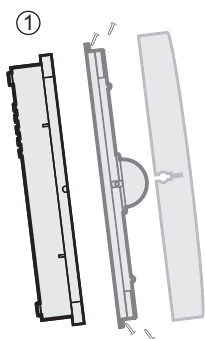


1. Αποσπάστε το αντανακλαστικό πιέζοντας με ένα ίσιο κατσαβίδι. Στη συνέχεια ξεβιδώστε τις βίδες χωρίς να τις αφαιρέσετε και αποσπάστε το κρύσταλλο.
2. Καλύψτε την τρύπα με το πώμα ανάποδα.
3. Βιδώστε στη βάση του φωτιστικού τις 2 παρεχόμενες πλαστικές γωνίες με τις 4 βίδες.
4. Σημαδέψτε στην οροφή τις 2 τρύπες που βρίσκονται στις γωνίες.
5. Βιδώστε τα 2 παρεχόμενα ούπατ στις σημαδεμένες τρύπες της οροφής.
6. Τρυπήστε τη βάση σε ένα από τα δύο σημεία που επιθυμείτε να περαστεί το καλώδιο. Ακολουθείστε το βήμα 3 των οδηγιών εγκατάστασης.
7. Επανατοποθετήστε τα εξαρτήματα που αποσπάσατε στο βήμα 1.
8. Βιδώστε το φωτιστικό στην οροφή με τις παρεχόμενες βίδες που θα στερεωθούν στα ούπατ.
9. Για να καλύψετε τις γωνίες κουμπώστε το παρεχόμενο τετράγωνο στεφάνι προσέχοντας η εγκοπή του στεφανιού να βρίσκεται στην αριστερή μεριά του φωτιστικού (βήμα 9 και 10 σελ.4).

ΧΩΝΕΥΤΗ ΤΟΠΟΘΕΤΗΣΗ ΤΟΥ ΦΩΤΙΣΤΙΚΟΥ ΣΕ ΨΕΥΔΟΡΟΦΗ



ΕΠΙΦΑΝΕΙΑΚΗ ΤΟΠΟΘΕΤΗΣΗ ΤΟΥ ΦΩΤΙΣΤΙΚΟΥ



1. Αποσπάστε το αντανακλαστικό πιάζοντας με ένα ίσιο κατασαβίδι. Στη συνέχεια ξεβιδώστε τις βίδες χωρίς να τις αφαιρέσετε και αποσπάστε το κρύσταλλο.
2. Ανοίξτε με ένα τρυπάνι (3,5mm) στα 4 σημεία του πλαστικού.
3. Σημαδέψτε στην οροφή τις 4 τρύπες που δημιουργήθηκαν στο προηγούμενο βήμα και αφού ανοίξετε τις τρύπες στον τοίχο τοποθετήστε τα 4 παρεχόμενα ούπατ.
4. Αν δεν εξυπηρετεί η ανοιχτή οπή για το καλώδιο, τοποθετήστε το παρεχόμενο πώμα στην ανοιχτή οπή και τρυπήστε τη βάση σε ένα από τα σημεία που επιθυμείτε. Ακολουθείστε το βήμα 3 των οδηγιών εγκατάστασης.
5. Στερεώστε στον τοίχο τη βάση βιδώνοντας τις 4 παρεχόμενες βίδες με μια ροδέλα και ένα πλαστικό δακτύλιο στην κάθε οπή.
6. Επανατοποθετήστε τα εξαρτήματα που αποσπάσατε στο βήμα 1.

ΕΓΓΥΗΣΗ

Η Olympia Electronics εγγυάται την ποιότητα, την κατάσταση και τη λειτουργία των εμπορευμάτων. Η περίοδος της εγγύησης καθορίζεται στον επίσημο κατάλογο της Olympia Electronics, αλλά και στο τεχνικό φυλλάδιο που συνοδεύει κάθε προϊόν. Η παρούσα εγγύηση παύει να ισχύει, αν ο αγοραστής δεν ακολουθεί τις τεχνικές οδηγίες που περιλαμβάνονται στα επίσημα έγγραφα που δόθηκαν από την Olympia Electronics ή αν ο αγοραστής τροποποιήσει τα αγαθά που παρέχονται ή κάνει οποιαδήποτε επισκευή ή την εκ νέου ρύθμιση που γίνεται από τρίτο πρόσωπο, εκτός και αν η Olympia Electronics έχει πλήρως συμφωνήσει με αυτά, γραπτώς. Τα προϊόντα που έχουν υποστεί βλάβη μπορούν να επιστραφούν στις εγκαταστάσεις της εταιρίας μας για επιδιόρθωση ή αντικατάσταση, αρκεί να ισχύει η περίοδος της εγγύησης. Η Olympia Electronics διατηρεί το δικαίωμα να επισκευάσει ή να αντικαταστήσει τα επιστρεφόμενα εμπορεύματα και να χρεώσει ή όχι τον αγοραστή, ανάλογα με την αιτία της βλάβης. Η Olympia Electronics διατηρεί το δικαίωμα να χρεώσει ή όχι στον αγοραστή το κόστος μεταφοράς.

ΚΕΝΤΡΙΚΑ

72^ο χλμ. Π.Ε.Ο. Θεσσαλονίκης-Κατερίνης

Τ.Κ. 60300 Τ.Θ.06 Αιγίνιο Πιερίας Ελλάς

www.olympia-electronics.com

info@olympia-electronics.gr