

“BAU LIGHT SERIE” ADRESSIERBARE NOTLEUCHTEN IN DAUER- UND BEREITSCHAFTSSCHALTUNG



TECHNISCHE DATEN (zu den technischen Daten der LED siehe Seite 7)

	GR-750/ST/HP/LI/ADR	GR-751/ST/LP/LLI/ADR	GR-752/ST/HP/HL/ADR	GR-753/ST/LP/HL/ADR
Versorgungsspannung	220-240V AC/50-60Hz			
Maximale Leistungsaufnahme	4.1W / 4.3VA		4.5W / 4.7VA	
Batterie (Ni-Cd)	3.6V/1.5Ah		3.6V/3Ah	
Anzeigen	Lade LED, Lampenfehler LED / Magnetischer Testkontakt			
Batterieladezeit	24 Std.			
Autonomie	1 Std / 3 Std / 8 Std Manuelle Auswahl (Stand. 3Std)			
Lichtquelle	30 weiss LED			
Intensität der Lichtquelle (230V AC)	270lm			
Intensität der Lichtquelle (Notbetrieb)	1 Std : 300lm / 3 Std : 150lm / 8 Std : 30lm		1 Std : 350lm / 3 Std : 280lm / 8 Std : 90lm	
Schutzgrad des Gehäuses	IP54			
Hergestellt nach	EN 60598-1, EN 60598-2-22, EN 55015, EN 61547, EN 61000-3-2, EN 61000-3-3			
Geeignete Umgebungstemperatur	5 bis 40 °C			
Relative Luftfeuchtigkeit	Bis zu 95%			
Erkennungsweite	*15m, **17m	15m	*15m, **17m	15m
Material	ABS/PC, PC			
Abmessungen (LxBxH)	358 x 125 x 88 mm	358 x 85 x 88 mm	358 x 125 x 88 mm	358 x 85 x 88 mm
Gewicht	787gr.	756gr.	859gr.	824gr.
Garantie	3 Jahre (1 Jahr für die Batterie)			

**Vielen Dank für Ihr Vertrauen in unsere Produkte
Olympia Electronics – Europäischer Hersteller**

ALLGEMEIN

Notleuchten dieser Art werden dort eingesetzt, wo sie vorgeschrieben sind (bis 40°C). Jede Leuchte muss dauerhaft mit der Versorgungsspannung verbunden sein. Im normalen Betrieb wird die Batterie geladen und der LED-Streifen sowie auch die grüne Lade-Led Anzeige leuchten auf. Beim Ausfall der Stromversorgung, wechselt die Leuchte automatisch in den Notbetrieb um und die LEDs werden von der Batterie versorgt. Nach Wiederherstellung der Stromversorgung kehrt die Leuchte, wieder in den normalen Betrieb, zurück.

AUTONOMIE AUSWAHL

(Über Dipswitch-Schalter)

Man kann verschiedene Autonomien über den Dipswitch Schalter einstellen (1 Stunde, 3 Stunden und 8 Stunden). Zur Einstellung der Autonomiedauer siehe Seite 2.

**ETIKETT FÜR DIE KORREKTE
AUTONOMIEDAUER UND LICHTSTÄRKE**

Die Leuchte ist vom Werk aus auf 3 Stunden (180) Autonomie eingestellt und auch das entsprechende Etikett ist auf die Leuchte aufgeklebt. Ändert man die Autonomiedauer über den Dipswitch Schalter (in 1 Std (60) oder 8 Std (480)), muss man auch das Etikett wechseln mit einem von den zwei in der Verpackung beiliegenden Aufklebern, die die korrekte Autonomiedauer und Lichtstärke angeben.

BATTERIELADEVORGANG

Das Laden der Batterie wird vom einem

Mikroprozessor vollautomatisch überwacht. Hierdurch wird die bestmögliche Batteriepflege erreicht und die Lebensdauer der Batterie verlängert.

BATTERIETRENNUNG

Im Falle eines Stromausfalls und einer Entladung der Batterie, wechselt die Leuchte in den Batterietrennungsmodus um. In diesem Modus wird die Leuchte in den Ruhezustand versetzt und die Stromentnahme aus der Batterie ist vernachlässigbar gering, sodass sie vor einer Tiefentladung geschützt wird.

**MANUELLER FUNKTIONSTEST
MIT TESTKARTE**

Dieser Test wird mit der Testkarte A-1900 durchgeführt (siehe Seite 2). Der manuelle Test überprüft den Led-Streifen sowie auch den Steuerschaltkreis der Leuchte. Während des Tests muss die Leuchte an die Stromversorgung angeschlossen und die Batterie mit der Leuchte verbunden sein.

AUTOMATISCHER FUNKTIONSTEST

Gleiche Funktionsart wie der manuelle Test. Nur hier wird der Test automatisch, alle 15 Tage, durchgeführt. Während des Tests muss die Leuchte an die Stromversorgung angeschlossen und die Batterie mit der Leuchte verbunden sein.

**AUTOMATISCHE ÜBERPRÜFUNG DER
AUTONOMIE**

Diese Kontrolle prüft die Autonomie der Batterie und

findet alle 6 Monate statt. Zur Durchführung des Tests, muss die Leuchte an die Stromversorgung angeschlossen und die Batterie verbunden und vollständig aufgeladen sein. Ist die Batterie nicht vollständig aufgeladen, wird der Test verschoben, bis der maximale Batterieladezustand erreicht ist. Fällt die Entladezeit während der automatischen Überprüfung unter den Nennwert, leuchtet die Batteriefehler-LED dauerhaft auf und die Batterie muss ersetzt werden. Die Dauer des Tests hängt von der ausgewählten Autonomie ab.

NOTBETRIEB

Die Autonomie der Batterie während des Notbetriebs muss mindestens dem in der Tabelle auf Seite 1 angegebenen Werten entsprechen (1 Std, 3 Std oder 8 Std). Während des Notbetriebs wird gleichzeitig die Funktion des LED-Streifens überprüft.

ADRESSIERBARE KOMMUNIKATION

Die Leuchte kann nur an der GR-6500-Buszentrale angeschlossen werden. Dazu muss die Leuchte adressiert werden. Die Adressen müssen einzigartig sein und dürfen nicht wiederholt werden. Weitere Einzelheiten finden Sie auf Seite 3 (Installationsanleitung).

LÖSCHEN DER FEHLERBENACHRICHTIGUNGEN

Um die Fehlerbenachrichtigungen zu löschen, müssen Sie die Testkarte A-1900 für 10-15 Sekunden vor die Test-Anzeige anlegen (Abb.1) und erst dann entfernen wenn diese gelöscht sind. Nun wird die Leuchte in den normalen Betriebsmodus versetzt.

Bedeutung der Kontroll-Led:

(bei Anschluss an die Versorgungsspannung)

Charge (grüne LED)

An: Die Batterie ist geladen.

Blinkend: Die Batterie wird geladen.

AUS: Die Batterie wird nicht aufgeladen oder ist nicht an der Leuchte angeschlossen.

Fault (rote LED)

An: Defekter Led-Streifen muss ersetzt werden.

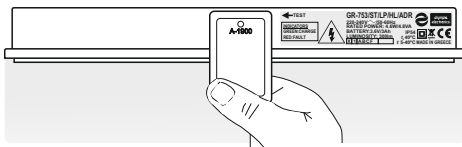
Blinkend (mit Charge Symbol aus): Schwache Batterie. Muss ausgewechselt werden.

AUS: Normaler Betrieb der Leuchte.

WICHTIG!!!

1. Installations- und Wartungsarbeiten dürfen nur von Fachpersonal durchgeführt werden.
2. Der Leuchte muss einer Sicherung entsprechend der Gesamtleistung vorgeschaltet sein, bevor man sie an die Versorgungsspannung anschließt.
3. Wenn die Notleuchte, für einen längeren Zeitraum als 2 Monate nicht benutzt wird, muss die Batterie von der Leuchte getrennt werden, indem man den Stecker der Batterie abzieht.

4. Die Batterien dürfen nicht in normale Abfallbehälter entsorgt werden, sondern nur in spezielle Batterie- Recycling-container. Nicht ins Feuer werfen.



Manuelle Tests mit der Magnetkarte A-1900

(nicht im Lieferumfang enthalten).

Um den manuellen Test des LED-Streifens durchzuführen, müssen Sie die Testkarte vor der Test-Anzeige kurz anlegen und sofort entfernen. Die LEDs leuchten auf. Um den Autonomietest durchzuführen müssen Sie die Testkarte vor der Anzeige für 5-10 Sekunden legen und der Autonomie Test startet.

ERKENNUNGSWEITEN:

Nur für die Leuchten GR-750/ST/HP/LL/ADR und GR-751/ST/HP/HL/ADR

* 15m: Wenn die Leuchte an einer Wand installiert wird (Schmale Seite).

** 17m: Wenn die Leuchte an der Decke installiert wird (Breite Seite).

Erklärung zur Produktbeschreibung:

GR-75X/ST/HP/LL/ADR

ST: Selftest (Autotest)

HP: High Profile (Hohe Opale Haube)

LL: Low Luminosity (Kleine Lichtstärke)

GR-75X/ST/LP/HL/ADR

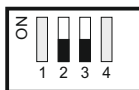
ST: Selftest (Autotest)

LP: Low Profile (Flache durchsichtige Haube)

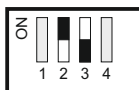
HL: High Luminosity (Große Lichtstärke)

Einstellungen des Dipswitch-Schalters (DS1)

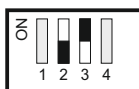
Bevor man die Leuchte an das Stromnetz und an die Batterie anschliesst, muss man die Autonomie wie folgt einstellen: Die Auswahl erfolgt über die Schalter 2 und 3. Schalter 1 wird nicht verwendet.



1 Std.

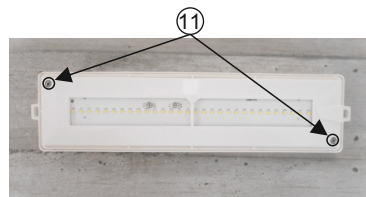
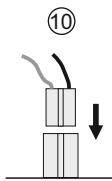
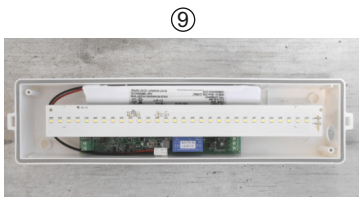
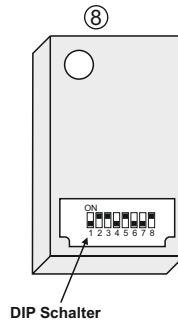
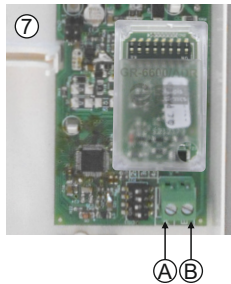
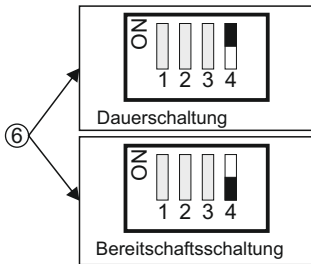
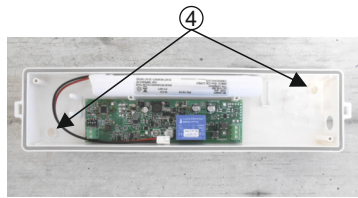
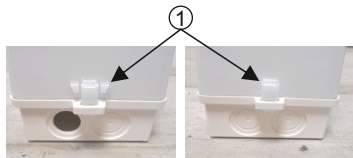


3 Std.
(Standarteinstellung)



8 Std.

INSTALLATIONSANWEISUNGEN



- ① Entfernen Sie den Diffusor, indem Sie mit einem flachen Schraubenzieher auf beiden Seiten die Haken eindrücken.
- ② Entnehmen Sie den Reflektor.
- ③ Entfernen Sie den LED-Streifen.
- ④ Verwenden Sie die mitgelieferten Montage Teile, um die Kunststoffbasis an die Wand oder Decke zu montieren.
- ⑤ **Benutzen Sie immer ein rundes Kabel mit einem Durchmesser von 5-10mm. (Typ H05RN-F 2x1mm² oder eins mit mindestens ähnlichen mechanischen und elektrischen Eigenschaften). ACHTUNG !! Das Kabel darf nicht verformt werden (Diese Anforderung ist wichtig um die Isolierung IP 54 zu gewährleisten).** Installieren Sie die mitgelieferte Dichtung in der Kabeleinführungsöffnung (stellen Sie sicher, das diese nicht verformt ist). Machen Sie mit einem kleinen Schraubenzieher ein Loch in der Mitte. Führen Sie das Stromkabel durch das Loch und verbinden Sie es an die Klemmleiste, bitte achten Sie dabei auf die richtige Polarität. N= Neutral, L= Stromleiter und L1= Dauerschaltung.
- ⑥ Die Auswahl für Dauer- oder Bereitschaftsschaltung der Leuchte wird vom **DS1** Schalter ausgewählt. Für den Dauerbetrieb muss der Schalter 4 auf ON stehen. Bei Bereitschaftsschaltung muss der Schalter 4 auf OFF stehen.
- ⑦ Machen Sie ein Loch auf einer Seite der Leuchte. Installieren Sie die mitgelieferte Dichtung, machen Sie ein Loch in dieser um die 2 Kabel durchzuführen. Schließen Sie die zwei Signalkabel an den Klemmen A, B, an. Achten Sie auf die richtige Polarität. Die Kabel dienen zum anschließen der Leuchte an das GR-6500 Panel.
- ⑧ Stellen Sie die Adresse der Leuchte über den Dip-Switch Schalter ein. (Siehe S. 4-6)
- ⑨ Montieren Sie den LED-Streifen wieder an. **Achtung!!** Achten Sie darauf das er richtig positioniert ist.
- ⑩ Verbinden Sie nun das Kabel mit dem entsprechenden Stecker auf der Leiterplatte.
- ⑪ Montieren Sie wieder an der Leuchte den Reflektor und den Diffusor. Achten Sie dabei auf die richtige Orientierung. Nun ist die Leuchte betriebsbereit.

WICHTIG!! Nach der Installation muss die Leuchte mindestens 24 Stunden zum Aufladen der Batterie, an das Stromnetz angeschlossen sein. So wird die maximale Autonomie des Akkus erreicht.

Adresse	Dipswitch Einstellung	Adresse	Dipswitch Einstellung	Adresse	Dipswitch Einstellung	Adresse	Dipswitch Einstellung
1		31		61		91	
2		32		62		92	
3		33		63		93	
4		34		64		94	
5		35		65		95	
6		36		66		96	
7		37		67		97	
8		38		68		98	
9		39		69		99	
10		40		70		100	
11		41		71		101	
12		42		72		102	
13		43		73		103	
14		44		74		104	
15		45		75		105	
16		46		76		106	
17		47		77		107	
18		48		78		108	
19		49		79		109	
20		50		80		110	
21		51		81		111	
22		52		82		112	
23		53		83		113	
24		54		84		114	
25		55		85		115	
26		56		86		116	
27		57		87		117	
28		58		88		118	
29		59		89		119	
30		60		90		120	

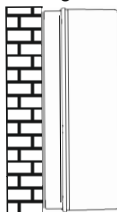
Adresse	Dipswitch Einstellung	Adresse	Dipswitch Einstellung	Adresse	Dipswitch Einstellung	Adresse	Dipswitch Einstellung
121		151		181		211	
122		152		182		212	
123		153		183		213	
124		154		184		214	
125		155		185		215	
126		156		186		216	
127		157		187		217	
128		158		188		218	
129		159		189		219	
130		160		190		220	
131		161		191		221	
132		162		192		222	
133		163		193		223	
134		164		194		224	
135		165		195		225	
136		166		196		226	
137		167		197		227	
138		168		198		228	
139		169		199		229	
140		170		200		230	
141		171		201		231	
142		172		202		232	
143		173		203		233	
144		174		204		234	
145		175		205		235	
146		176		206		236	
147		177		207		237	
148		178		208		238	
149		179		209		239	
150		180		210		240	

Adresse	Dipswitch Einstellung
241	ON □ □ □ □ □ □ □ □ 1 2 3 4 5 6 7 8
242	ON □ □ □ □ □ □ □ □ 1 2 3 4 5 6 7 8
243	ON □ □ □ □ □ □ □ □ 1 2 3 4 5 6 7 8
244	ON □ □ □ □ □ □ □ □ 1 2 3 4 5 6 7 8
245	ON □ □ □ □ □ □ □ □ 1 2 3 4 5 6 7 8
246	ON □ □ □ □ □ □ □ □ 1 2 3 4 5 6 7 8
247	ON □ □ □ □ □ □ □ □ 1 2 3 4 5 6 7 8
248	ON □ □ □ □ □ □ □ □ 1 2 3 4 5 6 7 8
249	ON □ □ □ □ □ □ □ □ 1 2 3 4 5 6 7 8
250	ON □ □ □ □ □ □ □ □ 1 2 3 4 5 6 7 8

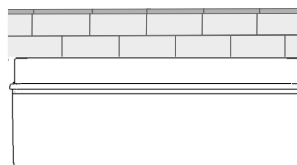
Montagearten

Die Leuchten können an die Wand oder an der Decke montiert werden. Für diese Montagearten ist das benötigte Zubehör enthalten.

Wandmontage der Leuchte



Deckenmontage der Leuchte



Anmerkung: LED = Light Emitting Diode (Leuchtdiode)

Erläuterungen zu den Kennzeichnungen auf dem Produktetikett:

X: Mit fest integrierter Batterie

1: Dauerschaltung (*)

A: Testgerät im Lieferumfang

B: Fernbedientes Restmode im Lieferumfang

C: Inhibitmodus enthalten

F: Enthält eine automatische Steuerschaltung nach IEC 61347-2-7 bezeichnet als **EL-T**

G: Von innen beleuchtetes Rettungszeichen

60: Dauer des Notbetriebs 1 Stunden.

180: Dauer des Notbetriebs 3 Stunden.

480: Dauer des Notbetriebs 8 Stunden.

WICHTIG!! Der Techniker sollte auf dem Typenschild den Buchstaben **G** eintragen, wenn die Leuchte als ein Sicherheitszeichen, verwendet wird.

X 1 A B C F 1 8 0

↑
G

Bereitschaftsschaltung: Die Leuchte leuchtet nur beim Ausfall der Versorgungsspannung.

(*) **Dauerschaltung:** Die Leuchte leuchtet durchgehend auch bei normaler Stromversorgung.

Batteriewechsel

Nach Unterbrechung der Stromversorgung, darf die Batterie nur von geeignetes Fachpersonal gewechselt werden.

1. Folgen Sie Schritt 1 und 2 der Installation.
2. Verbindungsstecker trennen und Batterie entfernen.
3. Neue Batterie des gleichen Typs anschließen (wie in Schritt 8 der Installationsanleitung) und in die selbe Stelle einlegen.
4. Folgen Sie Schritt 7 der Installationsanleitung und schließen die Leuchte wieder an die Netzspannung an.

LED MODULE CHARACTERISTICS

	GR-750/ST/HP/LL/ADR	GR-751/ST/LP/LL/ADR	GR-752/ST/HP/HL/ADR	GR-753/ST/LP/HL/ADR
Hersteller	Olympia Electronics S.A			
Modellnummer	2505195			
Spannungsbereich	13-13.6VDC		13-14VDC	
Nennleistung	1.5W max		2W max	
Verbindungen	Keine reversiblen Kabelverbindungen zwischen der Hauptplatine und dem Led-Modul			
Gehäusetemperatur	Max. 45 °C auf der gesamten Leiterplatte			



Das Leuchtmittel des Produktes darf nur vom Hersteller, oder von einem qualifizierten Fachmann ausgetauscht werden.

WICHTIG! Das Leuchtmittel darf nicht vom Endverbraucher ausgetauscht werden.

GARANTIE

Olympia Electronics garantiert die Qualität, den Zustand und die gute Funktionsfähigkeit der Ware.

Die Garanzzeit wird im offiziellen Katalog von Olympia Electronics, sowie in den jedem Produkt beiliegenden technischen Datenblättern, angegeben. Die Garantie ist ungültig wenn: der Verbraucher nicht die Gebrauchsanweisungen folgt, der Verbraucher selbst das Produkt umbaut und ändert, eine dritte Person (außer den Technikern von Olympia Electronics), das Produkt repariert ohne die schriftliche Genehmigung des Herstellers. Defekte Produkte können innerhalb der Garanzzeit zur Reparatur oder zum Austausch an unsere Firmenadresse eingesandt werden. Olympia Electronics behält sich das Recht vor, eingesandte Ware zu reparieren oder zu ersetzen und dies dem Käufer, je nach Ursache des Schadens, in Rechnung zu stellen. Olympia Electronics behält sich ebenfalls das Recht vor, dem Käufer die Transportkosten zu berechnen. Notleuchten werden von Olympia Electronics erst dann ersetzt, wenn sich dies durch unsere technische Abteilung als notwendig erweist. Im Falle des Ersatzes einer defekten Notleuchte werden weder die Kosten für die Entfernung des fehlerhaften Produktes, noch die Kosten für die Installation des neuen Produktes von Olympia Electronics übernommen. Und dies weil die Installation des gekauften Produktes nicht Teil der zwischen den Verkäufer und den Verbraucher vereinbarten vertraulichen Verpflichtungen ist.

FIRMENSITZ

72 km Umgehungsstraße Thessaloniki – Katerini, PLZ 60300, Postfach 06 Eginio Pierias Griechenland

www.olympia-electronics.gr

info@olympia-electronics.gr