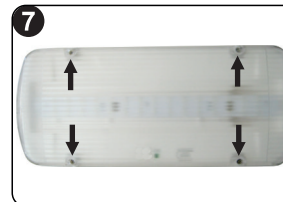
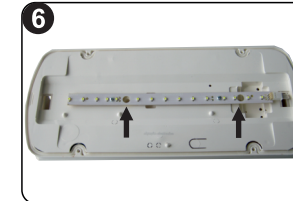
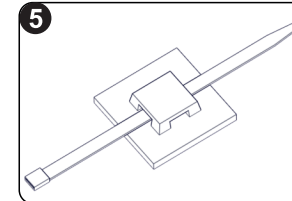
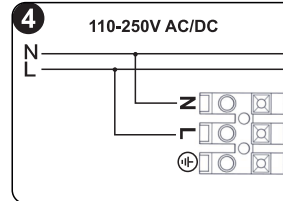
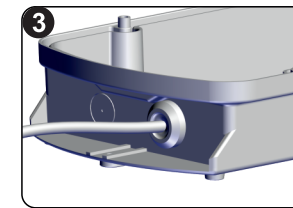
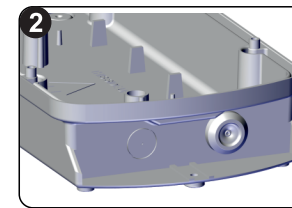
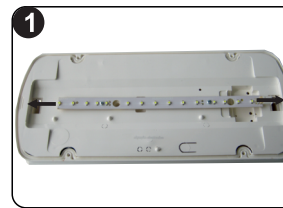


ΣΤΕΓΑΝΑ ΦΩΤΙΣΤΙΚΑ ΚΕΝΤΡΙΚΗΣ ΜΟΝΑΔΑΣ ΜΕ LED ΤΗΣ ΣΕΙΡΑΣ " WEATHER LIGHT "



ΟΔΗΓΙΕΣ ΕΓΚΑΤΑΣΤΑΣΗΣ



Βήμα 1. Αφαιρέστε το κρύσταλλο. Τοποθετήστε ένα κατσαβίδι με πλατιά μύτη και τραβήξτε με προσοχή το αντανάκλαστικό με φορά αντίθετη προς τη βάση.

Βήμα 2. Τοποθετήστε την παρεχόμενη λαστιχένια τάπα στην οπή που δεν θα χρησιμοποιηθεί και στερεώστε την πλαστική βάση (με τις βίδες και τα πλαστικά βύσματα που εσωκλείονται).

Βήμα 3. Τοποθετήστε την δεύτερη λαστιχένια τάπα στην άλλη τρύπα. Χρησιμοποιήστε ένα μικρό επίπεδο κατσαβίδι, ανοίξτε μία τρύπα στην λαστιχένια τάπα και περάστε από μέσα το καλώδιο τροφοδοσίας. **Χρησιμοποιήστε οπωσδήποτε κυλινδρικό**

καλώδιο τροφοδοσίας, με διάμετρο 6-9χιλ. (τύπος H05RN-F 2x1mm² ή κάποιο με τουλάχιστον όμοια μηχανικά και ηλεκτρικά χαρακτηριστικά). ΠΡΟΣΟΧΗ!! Το καλώδιο και οι λαστιχένιες τάπες δεν πρέπει να είναι παραμορφωμένα (η απαίτηση αυτή είναι σημαντική για την διατήρηση της στεγανότητας IP65).

Βήμα 4 Συνδέστε τα καλώδια όπως δείχνει το σχήμα (συνδέστε την γείωση αν απαιτείται).

Βήμα 5. Τοποθετήστε τον παρεχόμενο σφιγκτήρα (αν απαιτείται) για την ασφαλή στερέωση των καλωδίων.

Βήμα 6. Επανατοποθετήστε το αντανάκλαστικό και στερεώστε το, βιδώνοντας τις δύο μικρές βίδες που εσωκλείονται.

Βήμα 7. Στερεώστε το κρύσταλλο χρησιμοποιώντας τις 4 παρεχόμενες βίδες (ροπή σύσφιξης 1,2 Nm).



Η πηγή φωτός που περιέχεται σε αυτό το φωτιστικό θα πρέπει να αντικατασταθεί μόνο από τον κατασκευαστή ή τον αντιπρόσωπό του, ή ένα παρόμοιο εξειδικευμένο άτομο.

ΣΗΜΕΙΩΣΗ! Η πηγή φωτός δεν μπορεί να αντικατασταθεί από τον χρήστη.

ΤΕΧΝΙΚΑ ΧΑΡΑΚΤΗΡΙΣΤΙΚΑ (για χαρακτηριστικά των LED δείτε παρακάτω)

	GR-926/15L	GR-926/30L
ΤΑΣΗ ΤΡΟΦΟΔΟΣΙΑΣ	110-250V DC-AC/50-60Hz	
ΜΕΓΙΣΤΗ ΚΑΤΑΝΑΛΩΣΗ ΙΣΧΥΟΣ	1,75W / 2VA	2,9W / 3,2VA
ΦΩΤΕΙΝΗ ΠΗΓΗ	15 Λευκά LED	30 Λευκά LED
ΦΩΤΕΙΝΟΤΗΤΑ	125lm	250lm
ΒΑΘΜΟΣ ΠΡΟΣΤΑΣΙΑΣ ΠΕΡΙΒΛΗΜΑΤΟΣ	IP65	
ΚΑΤΑΣΚΕΥΑΖΕΤΑΙ ΣΥΜΦΩΝΑ ΜΕ	EN 60598-1, EN 60598-2-22, EN 55015, EN 61547, EN 61000-3-2, EN 61000-3-3	
ΠΕΡΙΟΧΗ ΘΕΡΜΟΚΡΑΣΙΑΣ ΛΕΙΤΟΥΡΓΙΑΣ	-30 έως 55 °C	
ΣΧΕΤΙΚΗ ΥΓΡΑΣΙΑ	μέχρι 95%	
ΥΛΙΚΟ ΚΑΤΑΣΚΕΥΗΣ	ABS/PC, PC	
ΕΞΩΤΕΡΙΚΕΣ ΔΙΑΣΤΑΣΕΙΣ	363 x 145 x 73 mm	
ΤΥΠΙΚΟ ΒΑΡΟΣ	700gr.	
ΕΓΓΥΗΣΗ	3 χρόνια	

Ευχαριστούμε που επιλέξατε ένα Ελληνικό προϊόν της Olympia Electronics
" ΠΙΣΤΕΥΟΥΜΕ ΣΤΗΝ ΕΛΛΑΔΑ - ΠΑΡΑΓΟΥΜΕ ΣΤΗΝ ΕΛΛΑΔΑ "

ΓΕΝΙΚΑ

Τα φωτιστικά αυτού του τύπου χρησιμοποιούνται σε χώρους όπου είναι απαραίτητος ο φωτισμός ασφαλείας. Κάθε φωτιστικό πρέπει να συνδέεται μόνιμα με την τάση τροφοδοσίας.

2. Η συσκευή πρέπει να συνδέεται στο δίκτυο μέσω ασφάλειας ανάλογης με το συνολικό φορτίο ισχύος της γραμμής.

ΕΓΚΑΤΑΣΤΑΣΗ

Για την εγκατάσταση του φωτιστικού ακολουθήστε την διαδικασία εγκατάστασης όπως περιγράφεται στη σελίδα 2.

ΠΡΟΣΟΧΗ !!!

1. Κάθε εργασία εγκατάστασης, συντήρησης ή ελέγχου, πρέπει να γίνεται από εξειδικευμένο προσωπικό.

Σημείωση: LED= φωτοεκπέμπουσα δίοδος.

ΕΠΕΞΗΓΗΣΗ ΑΥΤΟΚΟΛΛΗΤΟΥ ΣΗΜΑΝΣΗΣ:

Z: Για κεντρική τροφοδοσία

1: Ασφαλείας συνεχούς

G: Πινακίδα ασφαλείας εσωτερικά φωτιζόμενη

Σημείωση!! Εάν το φωτιστικό χρησιμοποιηθεί σαν πινακίδα σήμανσης τότε ο εγκαταστάτης θα πρέπει να συμπληρώσει, στο αυτοκόλλητο τεχνικών χαρακτηριστικών, το γράμμα **G**.



ΧΑΡΑΚΤΗΡΙΣΤΙΚΑ LED

	GR-926/15L	GR-926/30L
Κατασκευαστής	Olympia Electronics A.E.	
Αριθμός μοντέλου	1605163/15L	2101163
Περιοχή τάσης λειτουργίας	8,7-10,8VDC	8,4-9,9VDC
Ονομαστική ισχύς	0,975W	1,8W
Συνδέσεις	Σύνδεση καλωδίου μεταξύ κύριας πλακέτας και πλακέτας LED	
Θερμοκρασία (tc)	40 °C μέγιστο σε οποιοδήποτε σημείο της πλακέτας 45 °C μέγιστο σε οποιοδήποτε σημείο της πλακέτας	

ΕΓΓΥΗΣΗ

Η Olympia Electronics εγγυάται την ποιότητα, την κατάσταση και τη λειτουργία των εμπορευμάτων. Η περίοδος της εγγύησης καθορίζεται στον επίσημο κατάλογο της Olympia Electronics, αλλά και στο τεχνικό φυλλάδιο που συνοδεύει κάθε προϊόν. Η παρούσα εγγύηση παύει να ισχύει, αν ο αγοραστής δεν ακολουθεί τις τεχνικές οδηγίες που περιλαμβάνονται στα επίσημα έγγραφα που δόθηκαν από την Olympia Electronics ή αν ο αγοραστής τροποποιήσει τα αγαθά που παρέχονται ή κάνει οποιαδήποτε επισκευή ή την εκ νέου ρύθμιση που γίνεται από τρίτο πρόσωπο, εκτός και αν η Olympia Electronics έχει πλήρως συμφωνήσει με αυτά, γραπτώς. Τα προϊόντα που έχουν υποστεί βλάβη μπορούν να επιστραφούν στις εγκαταστάσεις της εταιρίας μας για επιδιόρθωση ή αντικατάσταση, αρκεί να ισχύει η περίοδος της εγγύησης. Η Olympia Electronics διατηρεί το δικαίωμα να επισκευάσει ή να αντικαταστήσει τα επιστρεφόμενα εμπορεύματα και να χρεώσει ή όχι τον αγοραστή, ανάλογα με την αιτία της βλάβης. Η Olympia Electronics διατηρεί το δικαίωμα να χρεώσει ή όχι στον αγοραστή το κόστος μεταφοράς.

ΚΕΝΤΡΙΚΑ

72° χλμ. Π.Ε.Ο. Θεσσαλονίκης-Κατερίνης

Τ.Κ. 60300 Τ.Θ.06 Αιγίνιο Πιερίας Ελλάς

www.olympia-electronics.com

info@olympia-electronics.com

ΣΤΕΓΑΝΑ ΦΩΤΙΣΤΙΚΑ ΚΕΝΤΡΙΚΗΣ ΜΟΝΑΔΑΣ ΜΕ LED ΤΗΣ ΣΕΙΡΑΣ " WEATHER LIGHT "



ΤΕΧΝΙΚΑ ΧΑΡΑΚΤΗΡΙΣΤΙΚΑ (για χαρακτηριστικά των LED δείτε παρακάτω)

	GR-926/15L	GR-926/30L
ΤΑΣΗ ΤΡΟΦΟΔΟΣΙΑΣ	110-250V DC-AC/50-60Hz	
ΜΕΓΙΣΤΗ ΚΑΤΑΝΑΛΩΣΗ ΙΣΧΥΟΣ	1,75W / 2VA	2,9W / 3,2VA
ΦΩΤΕΙΝΗ ΠΗΓΗ	15 Λευκά LED	30 Λευκά LED
ΦΩΤΕΙΝΟΤΗΤΑ	125lm	250lm
ΒΑΘΜΟΣ ΠΡΟΣΤΑΣΙΑΣ ΠΕΡΙΒΛΗΜΑΤΟΣ	IP65	
ΚΑΤΑΣΚΕΥΑΖΕΤΑΙ ΣΥΜΦΩΝΑ ΜΕ	EN 60598-1, EN 60598-2-22, EN 55015, EN 61547, EN 61000-3-2, EN 61000-3-3	
ΠΕΡΙΟΧΗ ΘΕΡΜΟΚΡΑΣΙΑΣ ΛΕΙΤΟΥΡΓΙΑΣ	-30 έως 55 °C	
ΣΧΕΤΙΚΗ ΥΓΡΑΣΙΑ	μέχρι 95%	
ΥΛΙΚΟ ΚΑΤΑΣΚΕΥΗΣ	ABS/PC, PC	
ΕΞΩΤΕΡΙΚΕΣ ΔΙΑΣΤΑΣΕΙΣ	363 x 145 x 73 mm	
ΤΥΠΙΚΟ ΒΑΡΟΣ	700gr.	
ΕΓΓΥΗΣΗ	3 χρόνια	

Ευχαριστούμε που επιλέξατε ένα Ελληνικό προϊόν της Olympia Electronics
" ΠΙΣΤΕΥΟΥΜΕ ΣΤΗΝ ΕΛΛΑΔΑ - ΠΑΡΑΓΟΥΜΕ ΣΤΗΝ ΕΛΛΑΔΑ "

ΓΕΝΙΚΑ

Τα φωτιστικά αυτού του τύπου χρησιμοποιούνται σε χώρους όπου είναι απαραίτητος ο φωτισμός ασφαλείας. Κάθε φωτιστικό πρέπει να συνδέεται μόνιμα με την τάση τροφοδοσίας.

ΠΡΟΣΟΧΗ !!!

1. Κάθε εργασία εγκατάστασης, συντήρησης ή ελέγχου, πρέπει να γίνεται από εξειδικευμένο προσωπικό.

2. Η συσκευή πρέπει να συνδέεται στο δίκτυο μέσω ασφάλειας ανάλογης με το συνολικό φορτίο ισχύος της γραμμής.

ΕΓΚΑΤΑΣΤΑΣΗ

Για την εγκατάσταση του φωτιστικού ακολουθήστε την διαδικασία εγκατάστασης όπως περιγράφεται στη σελίδα 2.

Σημείωση: LED= φωτοεκπέμπουσα δίοδος.
ΕΠΕΞΗΓΗΣΗ ΑΥΤΟΚΟΛΛΗΤΟΥ ΣΗΜΑΝΣΗΣ:

Z: Για κεντρική τροφοδοσία
1: Ασφαλείας συνεχούς
G: Πινακίδα ασφαλείας εσωτερικά φωτιζόμενη

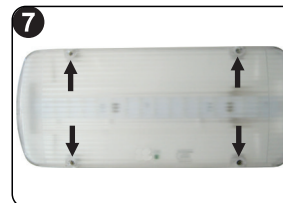
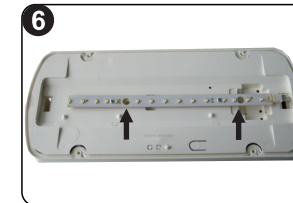
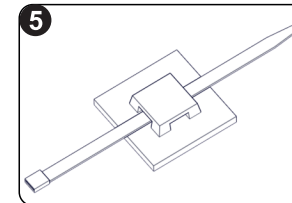
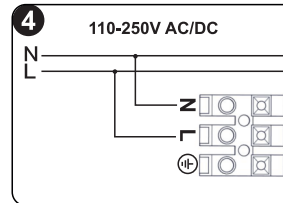
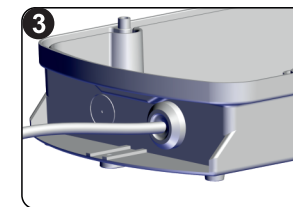
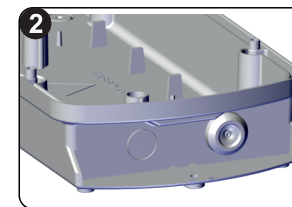
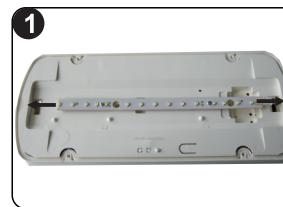
Σημείωση!! Εάν το φωτιστικό χρησιμοποιηθεί σαν πινακίδα σήμανσης τότε ο εγκαταστάτης θα πρέπει να συμπληρώσει, στο αυτοκόλλητο τεχνικών χαρακτηριστικών, το γράμμα **G**.



ΧΑΡΑΚΤΗΡΙΣΤΙΚΑ LED

	GR-926/15L	GR-926/30L
Κατασκευαστής	Olympia Electronics A.E.	
Αριθμός μοντέλου	1605163/15L	2101163
Περιοχή τάσης λειτουργίας	8,7-10,8VDC	8,4-9,9VDC
Ονομαστική ισχύς	0,975W	1,8W
Συνδέσεις	Σύνδεση καλωδίου μεταξύ κύριας πλακέτας και πλακέτας LED	
Θερμοκρασία (tc)	40 °C μέγιστο σε οποιοδήποτε σημείο της πλακέτας 45 °C μέγιστο σε οποιοδήποτε σημείο της πλακέτας	

ΟΔΗΓΙΕΣ ΕΓΚΑΤΑΣΤΑΣΗΣ



Βήμα 1. Αφαιρέστε το κρύσταλλο. Τοποθετήστε ένα κατσαβίδι με πλατιά μύτη και τραβήξτε με προσοχή το αντανακλαστικό με φορά αντίθετη προς τη βάση.

Βήμα 2. Τοποθετήστε την παρεχόμενη λαστιχένια τάπα στην οπή που δεν θα χρησιμοποιηθεί και στερεώστε την πλαστική βάση (με τις βίδες και τα πλαστικά βύσματα που εσωκλείονται).

Βήμα 3. Τοποθετήστε την δεύτερη λαστιχένια τάπα στην άλλη τρύπα. Χρησιμοποιήστε ένα μικρό επίπεδο κατσαβίδι, ανοίξτε μία τρύπα στην λαστιχένια τάπα και περάστε από μέσα το καλώδιο τροφοδοσίας. **Χρησιμοποιήστε οπωσδήποτε κυλινδρικό**

καλώδιο τροφοδοσίας, με διάμετρο 6-9χιλ. (τύπος H05RN-F 2x1mm² ή κάποιο με τουλάχιστον όμοια μηχανικά και ηλεκτρικά χαρακτηριστικά). ΠΡΟΣΟΧΗ!! Το καλώδιο και οι λαστιχένιες τάπες δεν πρέπει να είναι παραμορφωμένα (η απαίτηση αυτή είναι σημαντική για την διατήρηση της στεγανότητας IP65).

Βήμα 4 Συνδέστε τα καλώδια όπως δείχνει το σχήμα (συνδέστε την γείωση αν απαιτείται).

Βήμα 5. Τοποθετήστε τον παρεχόμενο σφιγκτήρα (αν απαιτείται) για την ασφαλή στερέωση των καλωδίων.

Βήμα 6. Επανατοποθετήστε το αντανακλαστικό και στερεώστε το, βιδώνοντας τις δύο μικρές βίδες που εσωκλείονται.

Βήμα 7. Στερεώστε το κρύσταλλο χρησιμοποιώντας τις 4 παρεχόμενες βίδες (ροπή σύσφιξης 1,2 Nm).



Η πηγή φωτός που περιέχεται σε αυτό το φωτιστικό θα πρέπει να αντικατασταθεί μόνο από τον κατασκευαστή ή τον αντιπρόσωπό του, ή ένα παρόμοιο εξειδικευμένο άτομο.

ΣΗΜΕΙΩΣΗ! Η πηγή φωτός δεν μπορεί να αντικατασταθεί από τον χρήστη.

ΕΓΓΥΗΣΗ

Η Olympia Electronics εγγυάται την ποιότητα, την κατάσταση και τη λειτουργία των εμπορευμάτων. Η περίοδος της εγγύησης καθορίζεται στον επίσημο κατάλογο της Olympia Electronics, αλλά και στο τεχνικό φυλλάδιο που συνοδεύει κάθε προϊόν. Η παρούσα εγγύηση παύει να ισχύει, αν ο αγοραστής δεν ακολουθεί τις τεχνικές οδηγίες που περιλαμβάνονται στα επίσημα έγγραφα που δόθηκαν από την Olympia Electronics ή αν ο αγοραστής τροποποιήσει τα αγαθά που παρέχονται ή κάνει οποιαδήποτε επισκευή ή την εκ νέου ρύθμιση που γίνεται από τρίτο πρόσωπο, εκτός και αν η Olympia Electronics έχει πλήρως συμφωνήσει με αυτά, γραπτώς. Τα προϊόντα που έχουν υποστεί βλάβη μπορούν να επιστραφούν στις εγκαταστάσεις της εταιρίας μας για επιδιόρθωση ή αντικατάσταση, αρκεί να ισχύει η περίοδος της εγγύησης. Η Olympia Electronics διατηρεί το δικαίωμα να επισκευάσει ή να αντικαταστήσει τα επιστρεφόμενα εμπορεύματα και να χρεώσει ή όχι τον αγοραστή, ανάλογα με την αιτία της βλάβης. Η Olympia Electronics διατηρεί το δικαίωμα να χρεώσει ή όχι στον αγοραστή το κόστος μεταφοράς.

ΚΕΝΤΡΙΚΑ

72° χλμ. Π.Ε.Ο. Θεσσαλονίκης-Κατερίνης
Τ.Κ. 60300 Τ.Θ.06 Αιγίνιο Πιερίας Ελλάς
www.olympia-electronics.com
info@olympia-electronics.com