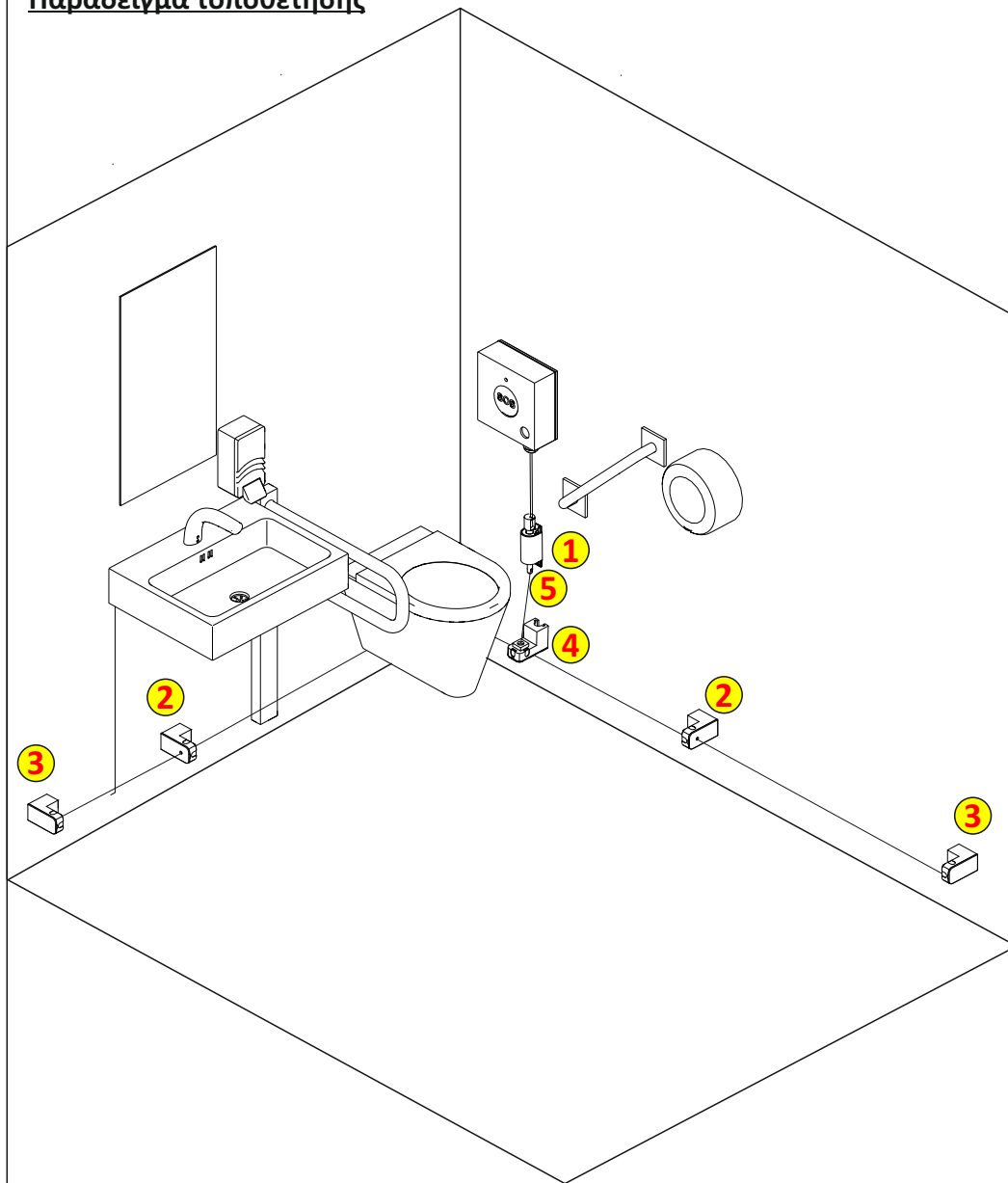


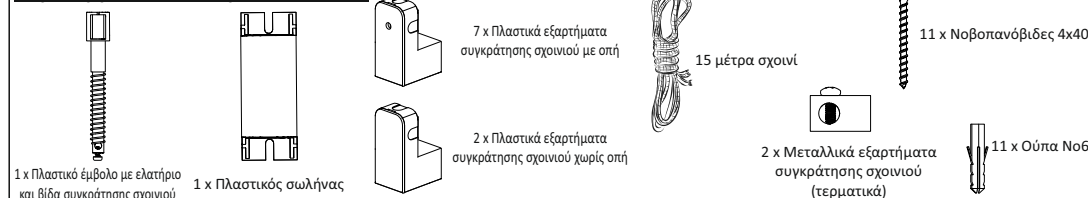
A-9210

Σετ εξαρτημάτων περιμετρικής τοποθέτησης για σύστημα κλήσης έκτακτης ανάγκης για τουαλέτες AMEA

Παράδειγμα τοποθέτησης



Περιλαμβάνονται στη συσκευασία:



- | | |
|--|---|
| <p>1</p> <ul style="list-style-type: none"> • Τοποθετήστε το πλαστικό έμβολο μαζί με το ελατήριο μέσα στον πλαστικό σωλήνα. Σημείωση! Το έμβολο πρέπει να τοποθετηθεί στη μεγαλύτερη οπή του πλαστικού σωλήνα. • Τοποθετήστε το σχοινί του μπουτόν στην εγκοπή του πλαστικού εμβόλου, όπως φαίνεται στη φωτογραφία. • Σημαδέψτε το σημείο τοποθέτησης, αφαιρέστε το έμβολο και στερεώστε τον πλαστικό σωλήνα στον τοίχο. • Σημείωση! Εάν το σχοινί του μπουτόν είναι πολύ μακρύ, κόψτε το σχοινί στην απαραίτητη διάσταση. | <p>2</p> <ul style="list-style-type: none"> • Τοποθετήστε περιμετρικά του χώρου τα εξαρτήματα συγκράτησης του σχοινού στον τοίχο σε απόσταση περίπου 0,15 - 0,20 μέτρα από το δάπεδο, σύμφωνα με την Υπουργική Απόφαση Υ.Α. οικ. 52487/2002 (ΦΕΚ 18/Β' 15.1.2002). • Συνιστάται στις γωνίες του χώρου να τοποθετούνται δύο εξαρτήματα συγκράτησης σχοινού. • Τα δύο πλαστικά εξαρτήματα που δεν διαθέτουν οπή, τοποθετήστε τα στις δύο άκρες της εγκατάστασης. |
| <p>3</p> <ul style="list-style-type: none"> • Περάστε το σχοινί μέσα από την οπή του πλαστικού εξαρτήματος συγκράτησης σχοινού και εν συνεχεία μέσα από το μεταλλικό εξάρτημα. • Σφίξτε τη βίδα του μεταλλικού εξαρτήματος για να ασφαλίσετε το σχοινί. • Επαναλάβετε τη διαδικασία για το δεύτερο εξάρτημα συγκράτησης σχοινού και οριοθετήστε τις δύο άκρες της εγκατάστασης. • Περάστε το υπόλοιπο σχοινί μέσα από τα πλαστικά εξαρτήματα συγκράτησης σχοινού. Κατόπιν, περάστε τις δύο άκρες του σχοινού που βρίσκεται κάτω από τον πλαστικό σωλήνα με το έμβολο. | <p>4</p> <ul style="list-style-type: none"> • Ένα από τα εξαρτήματα συγκράτησης σχοινού θα πρέπει πάντα να τοποθετείται κάτω από τον σωλήνα με το πλαστικό έμβολο και σε απόσταση περίπου 0,30 μέτρα από το δάπεδο. • Στο εν λόγω εξάρτημα, τα σχοινιά από τις δύο πλευρές του τοίχου πρέπει να περνούν και να στερεώνονται στην οπή που βρίσκεται στο πλαστικό έμβολο. |
| <p>5</p> <ul style="list-style-type: none"> • Αφού ολοκληρώσετε την εγκατάσταση, περάστε τις δύο άκρες των σχοινού μέσα από το πλαστικό έμβολο και σφίξτε τη βίδα για να στερεώσετε το σχοινί. | <p>6 ΠΡΟΣΟΧΗ!</p> <ul style="list-style-type: none"> • Βεβαιωθείτε ότι το σχοινί παραμένει τεντωμένο σε όλες τις πλευρές της εγκατάστασης. • Κάντε δοκιμές τραβώντας το σχοινί από διάφορες θέσεις για να εξασφαλίσετε ότι η σειρήνα λειτουργεί σωστά και ανταποκρίνεται. • Το σχοινί δεν πρέπει να είναι υπερβολικά τεντωμένο, καθώς αυτό μπορεί να ασκήσει υπερβολική πίεση στο έμβολο. • Ελέγξτε και διασφαλίστε ότι το σχοινί δεν εμποδίζεται ή μπλοκάρεται από οποιοδήποτε αντικείμενο καθ' όλη τη διαδρομή του. |