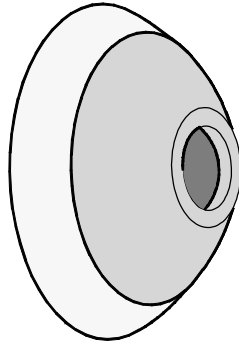


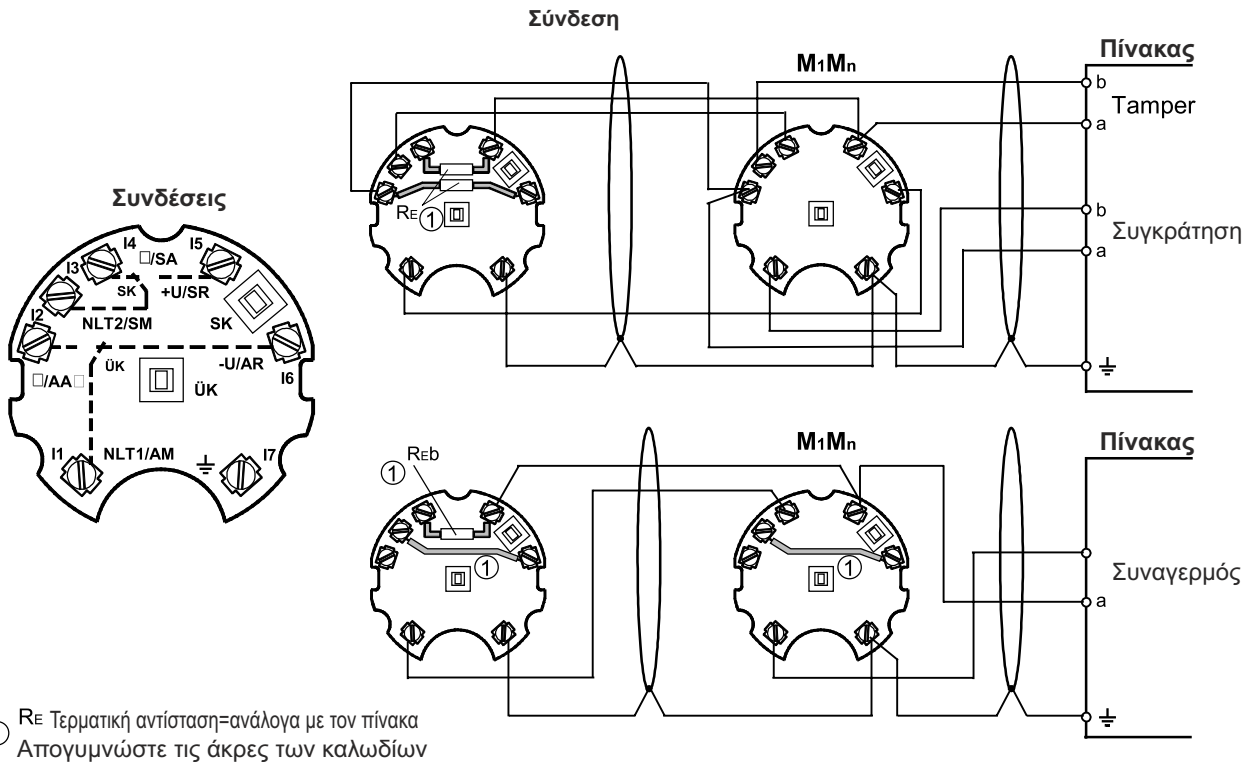
Πλήκτρο πανικού

ND 100 GLT

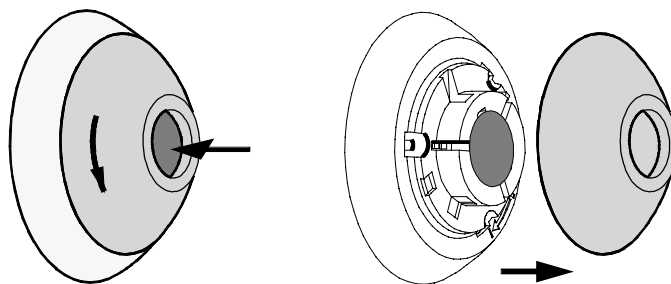
Οδηγίες εγκατάστασης



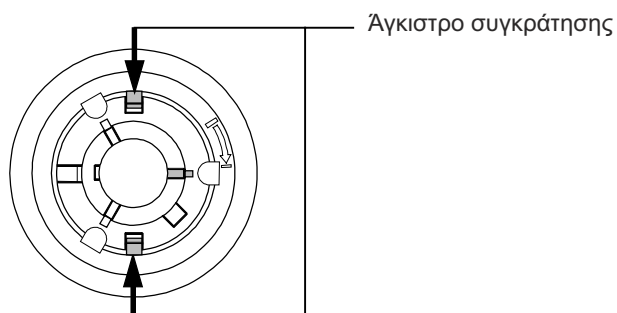
Περιβαλλοντική Κλάση 2
Κλάση εγκατάστασης C
Αριθμός VdS G 195065



① R_E Τερματική αντίσταση=ανάλογα με τον πίνακα
Απογυμνώστε τις άκρες των καλωδίων



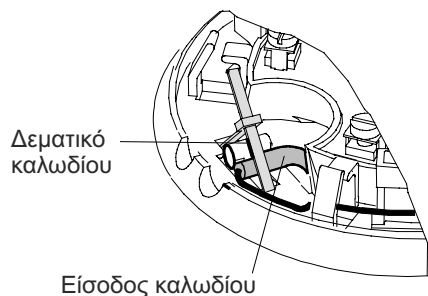
Πιέστε το πλήκτρο, περιστρέψτε το προς τ' αριστερά και αφαιρέστε το κάλυμμα.



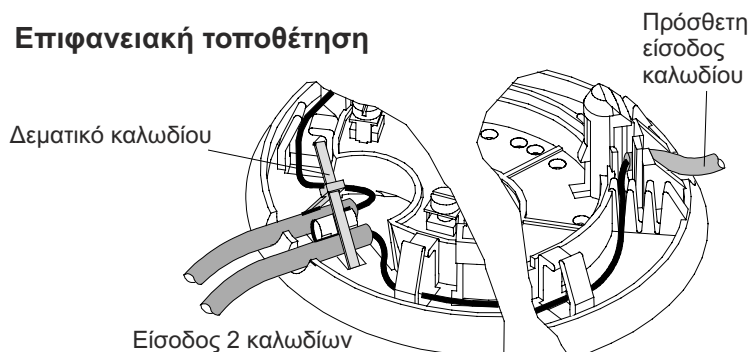
Αφαιρέστε το πάνω μέρος του περιβλήματος από την βάση πιέζοντας ταυτόχρονα τα δύο άγκιστρα συγκράτησης.

Χρησιμοποιήστε την βάση για να σημειώσετε τα σημεία διάτρησης των οπών στερέωσης (\varnothing 4 mm). Χρησιμοποιήστε πλαστικά βύσματα S4 για να στερεώσετε την βάση με ξυλόβιδες (3 x 25 ή 3,5 x 25).

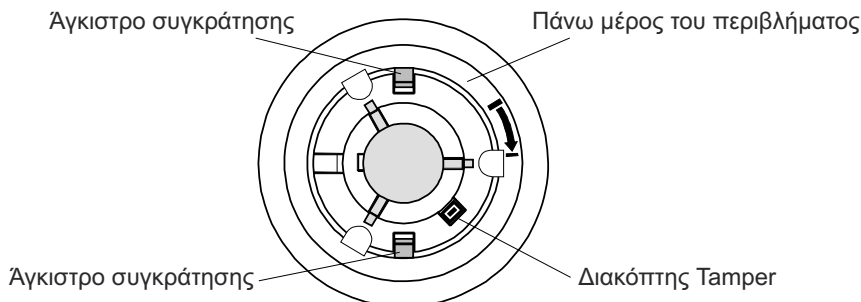
Χωνευτή τοποθέτηση



Επιφανειακή τοποθέτηση

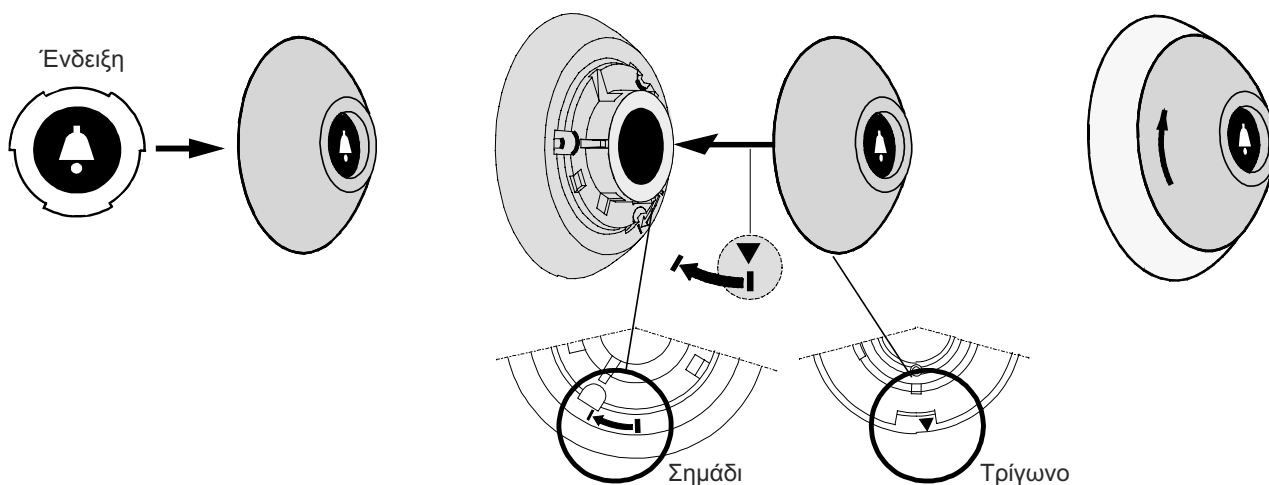


Απογυμνώστε την άκρη του καλωδίου σύνδεσης περίπου 120 mm και ανάλογα με τον τύπο της εγκατάστασης (χωνευτή / επιφανειακή) συνδέστε το στην βάση και στερεώστε το με ένα δερματικό καλωδίων (δείτε στην πρώτη σελίδα για λεπτομέρειες για την σύνδεση).



Τοποθετήστε το πάνω μέρος του περιβλήματος λαμβάνοντας υπ' όψην την τοποθεσία εγκατάστασης (χρησιμοποιήστε την είσοδο των καλωδίων ή τον διακόπτη Tamper σαν βοηθητικό σημείο αναφοράς) και ασφαλίστε το με τα άγκιστρα συγκράτησης.

Ελέγξτε την σωστή λειτουργία των διακοπών συναγερμού και του Tamper.



Τοποθετήστε την κύρια ένδειξη μέσα από το κάλυμμα. Αν απαιτείται, πιέστε το εξωτερικό περίγραμμα τις κύριες ένδειξης μέσα στο κάλυμμα και περιστρέψτε το στην επιθυμητή θέση. Για να τοποθετήσετε το κάλυμμα στην θέση του: Τοποθετήστε το τρίγωνο ώστε να καλύπτει την ένδειξη, τοποθετήστε το κάλυμμα σύμφωνα με τη διεύθυνση του βέλους και περιστρέψτε το προς τα δεξιά για να εφαρμόσει.