



phos^{4.0}
software

Drahtloses Notlichtüberwachungssystem

Phos 4.0 ist das neue drahtlose Notlichtüberwachungssystem von Olympia Electronics. Das System basiert auf einer verschlüsselten drahtlosen Kommunikation zwischen den Leuchten und bietet eine vollständige Überwachung aller angeschlossenen Leuchten mit hoher Sicherheit gegen unerwünschten Zugriff.

Phos 4.0 kann in allen Arten von Gebäuden installiert werden. Diese Eigenschaft ergibt sich aus der großen Anzahl von Leuchten, die miteinander verbunden und von der Zentraleinheit gesteuert werden können.



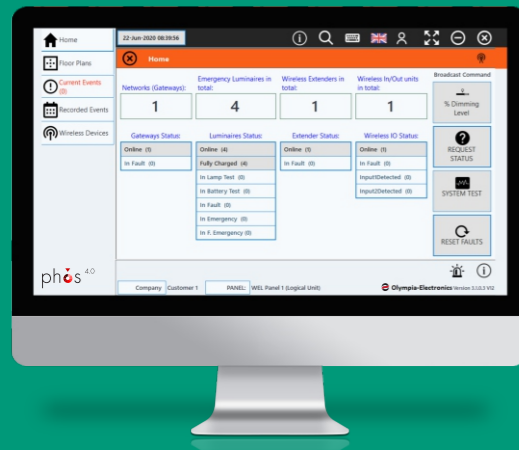
www.olympia-electronics.com



for a safer world!



Drahtloses Notlichtüberwachungssystem



Das drahtlose Notbeleuchtungssystem Phos 4.0 bietet eine vollständige Überwachung aller angeschlossenen drahtlosen Geräte. Es sammelt Statusinformationen und gibt Testbefehle aus, ohne den Betrieb der angeschlossenen Geräte zu beeinträchtigen. Darüber hinaus bietet das System erweiterte Konnektivitätsoptionen, die eine Verbindung mit BMS-Systemen über Modbus TCP ermöglichen.

Das System bietet die Einfachheit von Einzelbatterieleuchten und macht den Einsatz von Fachpersonal unnötig, da jede Leuchte nur eine einfache Stromversorgung für die Installation benötigt. Darüber hinaus arbeitet jedes drahtlose Gerät als separater Knoten, der das Signal empfängt und an benachbarte Geräte weiterleitet, das ermöglicht dem Netzwerk, sich selbst zu regenerieren und fehlerhafte Knoten zu umgehen.

Das drahtlose Überwachungssystem Phos 4.0:

- Das System ermöglicht eine umfassende Überwachung aller angeschlossenen Geräte, ohne dabei die einfache Installation und Bedienung der autonomen Leuchten zu beeinträchtigen.
- Das System ist netzausfallresistent, da jedes drahtlose Gerät als eigenständiger Knotenpunkt arbeitet.
- Es kann an moderne BMS-Systeme angeschlossen werden dadurch bietet Phos 4.0 eine vollständige Übersicht aller installierten Leuchten.

Tablet oder Desktop

Wählen Sie selbst, von welchem Gerät aus Sie das System überwachen möchten!

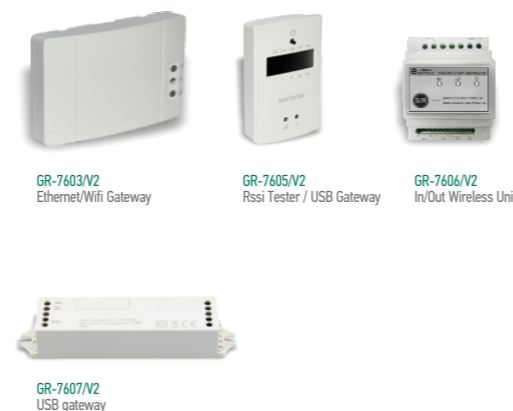


TABLET GR-7610/V2i-OLEG

GR-7610/V2 i-OLEG ist die drahtlose Zentrale für Notbeleuchtungssysteme. Das i-OLEG ist mit einem 7" Zoll-Touchscreen ausgestattet und die Batterie bietet eine Autonomie von 1 Stunde. Das GR-7610/V2 ist mit der Standardversion der Software "Phos4.0" ausgestattet und unterstützt bis zu 2 USB-Gateways (GR-7607/V2 oder GR-

- ✓ Statusanzeige-LEDs (Power, Batterie, Fehler)
- ✓ 1xEthernet (RJ45), 2xUSB (1xUSB2.0, 1xUSB3.0), 1xHDMI
- ✓ WiFi (802.11 b/g/n)
- ✓ System-Summer (Warnung bei Systemfehler)
- ✓ Abmessungen 220x145x66mm

Zubehör



TABLET GR-7620/V2/Kit

GR-7620/V2/Kit ist die Zentrale für drahtlose Notbeleuchtungssysteme, die für industrielle Installationen geeignet ist. Die Zentrale verfügt über einen 10,1-Zoll-Touchscreen, mit einem robusten Design und eine Batterie, die eine Autonomie von 4 Stunden im Falle eines Stromausfalls bietet. Die Standardversion Phos 4.0 ist auf dem GR-7620/V2/Kit vorinstalliert.

- ✓ Anschlussmöglichkeiten mit Ethernet / wifi gateway, USB gateway
- ✓ Tablette IP67 / Metallgehäuse Ip30
- ✓ Interne Stromversorgung
- ✓ Gateway-Einbaupositionen
- ✓ Gehäuseabmessungen 373x313x45mm
- ✓ Wasserdicht, Stoßfest, Fallfest, Staubdicht
- ✓ Bildschirm 10,1 Zoll, IPS, kapazitiver Touchscreen
- ✓ Bildschirm-Auflösung 1920*1200
- ✓ Batterie 12000mAh
- ✓ Gewicht 1080g
- ✓ 1 x USB 3.0 Typ A
- ✓ 2 x USB 2.0 Typ A
- ✓ 1 x HDMI-Anschluss
- ✓ 1 x RJ45 LAN-Anschluss
- ✓ WiFi: 802.11 b/g/n

TABLET GR-7630/V2

GR-7630/V2 ist die Zentrale für drahtlose Notbeleuchtungssysteme. Diese Zentrale ist mit einem 10,8" Touchscreen und einer Batterie mit einer Autonomie von 4 Stunden ausgestattet. Sie ist für Büros und Empfangsbereiche geeignet. Auf der GR-7630/V2 ist die Standardversion Phos 4.0 vorinstalliert.

- ✓ Anschlussmöglichkeiten mit Ethernet / wifi gateway, USB gateway
- ✓ Bildschirm 10,8 Zoll IPS, kapazitiver Touchscreen
- ✓ Abmessungen 255x173.5x70mm
- ✓ Bildschirm-Auflösung 1920*1280
- ✓ Akku 10000mAh
- ✓ Gewicht 1020g
- ✓ 4xUSB 3.0 Typ A
- ✓ 1 x HDMI-Anschluss
- ✓ 1 x RJ45 LAN-Anschluss
- ✓ WiFi: 802.11 b/g/n



YPSILON SERIES





Schnelle und einfache Installation

Leuchtenserien mit drahtloser Kommunikation

Olympus LED



Spot Light



Eco Light



Tetragono Light



www.olympia-electronics.com

European manufacturer



The company is certified by

APPROVAL
SWISS
Objectively True
ISO 14001, ISO 45001, ISO 9001

0-001-051_update