



est. 1979  
**olympia™  
 electronics**  
 SAFETY & SECURITY SYSTEMS

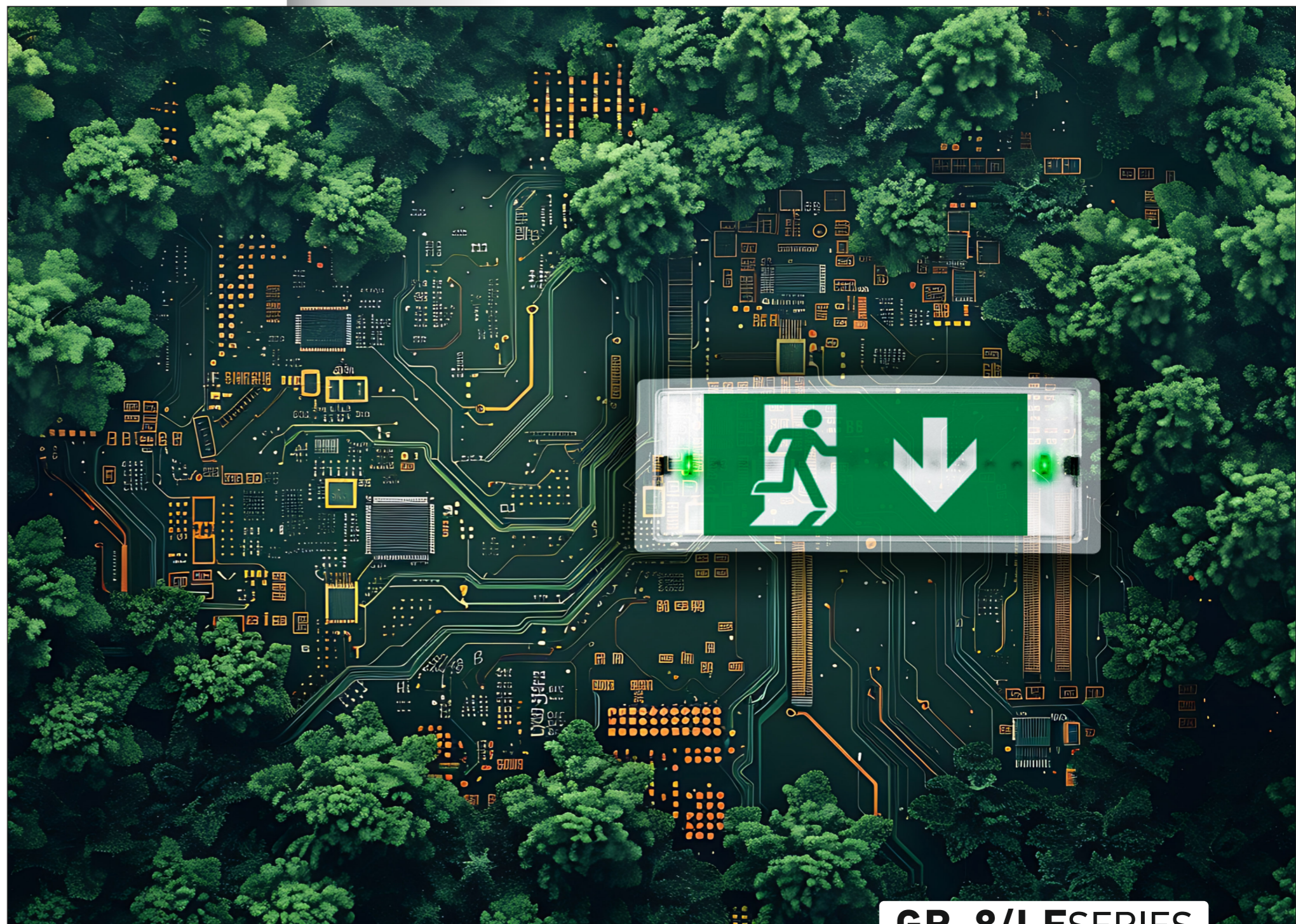
*για έναν  
 ασφαλέστερο κόσμο*

# ΦΩΤΙΣΤΙΚΑ ΑΣΦΑΛΕΙΑΣ



est. 1979  
**olympia™  
 electronics**  
 SAFETY & SECURITY SYSTEMS

*για έναν  
 ασφαλέστερο κόσμο*



**E S G**

Environmental Friendly Company

Η Olympia Electronics SA υπογραμμίζει τη δέσμευσή της να υποστηρίξει και να προωθεί τη βιώσιμη ανάπτυξη και τις αρχές της Εταιρικής Κοινωνικής Ευθύνης μέσα από μια παγκόσμια στρατηγική.

Η εταιρεία δραστηριοποιείται στον τομέα της παραγωγής ολοκληρωμένων συστημάτων ασφαλείας και εφαρμόζει πρακτικές που στοχεύουν στην προστασία του περιβάλλοντος, στην προσθήκη κοινωνικής αξίας και στην ανάπτυξη της εταιρικής κοινωνικής ευθύνης.



APPROVAL  
**SWISS**  
 Objectively True  
 ISO 14001, ISO 45001, ISO 9001



[www.olympia-electronics.com](http://www.olympia-electronics.com)

Φ-001-094-WALL LIGHT

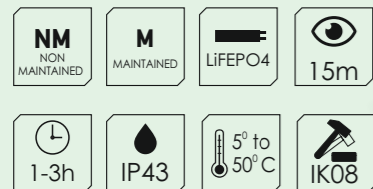


[www.olympia-electronics.com](http://www.olympia-electronics.com)

**GR-8/LF SERIES**



Αυτονομία  
& υψηλή  
απόδοση



# Η νέα εποχή στον φωτισμό ασφαλείας με τεχνολογία **LiFePO4**



## Κορυφαία τεχνολογία μπαταρίας LiFePO4

Η καρδιά του φωτιστικού χτυπά με μια υπερσύγχρονη μπαταρία LiFePO4 η οποία προσφέρει μεγάλη διάρκεια και αξιοπιστία. Η τεχνολογία αυτή συνοδεύεται από 10ετή διάρκεια ζωής για την μπαταρία, εξασφαλίζοντας ότι το σύστημα θα παραμείνει λειτουργικό για μεγάλο χρονικό διάστημα με ελάχιστες ανάγκες συντήρησης.

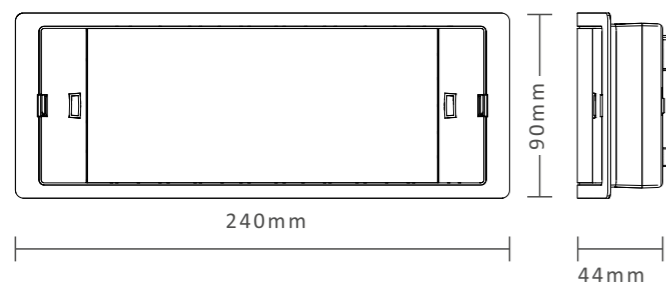
Σχεδιασμένο για να καλύπτει κάθε ανάγκη ασφαλείας, το μοντέλο GR-8/LF επιτρέπει στον χρήστη να επιλέξει τη διάρκεια αυτονομίας μεταξύ 1 ή 3 ωρών μέσω ενός απλού βραχυκυκλωτήρα στην πλακέτα. Με φωτεινή ροή που φτάνει έως και τα 330 lumens σε κατάσταση εφεδρείας, το φωτιστικό εγγυάται ισχυρή ορατότητα σε κρίσιμες στιγμές. Η χρήση LED υψηλής ποιότητας με εκτιμώμενη διάρκεια ζωής 100.000 ωρών διασφαλίζει ότι ο χώρος σας θα παραμείνει φωτεινός και ασφαλής.

Το φωτιστικό της Olympia Electronics αποτελεί μια ολοκληρωμένη λύση που συνδυάζει ανθεκτικότητα και κομψή αισθητική. Προσφέρει τη δυνατότητα λειτουργίας ως συνεχούς ή μη συνεχούς

φωτισμού, ενώ μπορεί εύκολα να μετατραπεί σε φωτιστικό σήμανσης με τα παρεχόμενα πικτογραφήματα, καλύπτοντας απόσταση θέασης έως 15 μέτρα.

Επιπλέον, υπάρχει η δυνατότητα προαιρετικής τοποθέτησης της πινακίδας σήμανσης SP-1008, ενισχύοντας περαιτέρω την ορατότητα και τη συμμόρφωση με τις απαιτήσεις σήμανσης διαφυγής επιτρέποντας παράλληλα στο φωτιστικό να λειτουργεί ως φωτιστικό σήμανσης διπλής όψης. Η στιβαρή κατασκευή από ABS/PC και η ευκολία στην επίτοιχη ή χωνευτή τοποθέτηση το καθιστούν ιδανική επιλογή για κάθε σύγχρονο εσωτερικό χώρο.

ΔΙΑΣΤΑΣΕΙΣ



### Εξαρτήματα (Κατόπιν παραγγελίας)

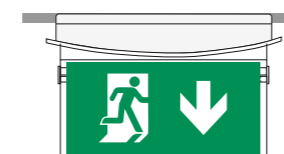
**A-3008**  
Χωνευτή Βάση ψευδοροφής

**SP-1008/RLDUBL**  
Πινακίδα σήμανσης διπλής όψης με όλες τις κατευθύνσεις

Χωνευτή τοποθέτηση σε ψευδοροφή με την βάση A-3008



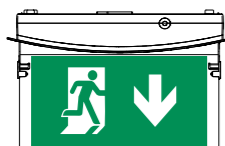
Χωνευτή τοποθέτηση σε ψευδοροφή με την βάση A-3008 και την πινακίδα σήμανσης SP-1008



Τοποθέτηση σε τοίχο



Τοποθέτηση σε οροφή με κρεμαστή πινακίδα SP-1008/RLDUBL



ΤΡΟΠΟΣ ΤΟΠΟΘΕΤΗΣΗΣ

